

लहना

व्यावसायिक पत्रकारिता, थौंया आवश्यकता

LAHANA WEEKLY

वा:पौ

सा:गु भिंगु मरिचरिया नितिं
लुमंका दिसँ ।लक्ष्मण गजमाल 'चिलमि'
प्रोप्राइटर

लाखा छँ

LAKHA CHHEN

सोह्रखुटे, वडा नं. १६, यँ, फोन नं.: ४३६०७५८

थुकि दुने

नयाँ शक्ति दुने वैचारिक संघर्ष
मुक्ति प्रधान - २सँलहाबल्हा
नारद बजाचार्य, साहित्यकार - ३साहित्य
सुधीर ख्वबि
नर्मदेश्वर प्रधान
रजनीमिला
सुनिल बजाचार्य
अमृतमान ज:
नवीन प्रकाश श्रेष्ठ - ६

ब्लो-अप

सरस्वती तुलाधर
साहित्यकार

सम्पदा क्षेत्रय् अनाधिकृत संरचनाया निर्माण

गलत ज्याया नितिं छगू नजीर जुइमा: : स्थानीयबासी

लहना संवाददाता

यँ महानगरपालिका अनाधिकृत कथं दनात:गु छँयात छु याय्गु धइगु बहस जुयाच्वंगु इलय् विश्वसम्पदा सूचीइ ला:गु हनुमानधवाखा दरबार क्षेत्र दुने मापदण्ड अ:ख: दय्केवं पुरातत्व विभाग, उपत्यका विकास प्राधिकरण, यँ महानगरपालिकायात छगू हाथ्या: जुगु दु । हनुमानधवाखा दरबार क्षेत्र दुने ला:गु यँ महानगरपालिका वडा नं. २४ या कित्ता नं. १४२य् थुकथं छँ दनेगु ज्या जुयाच्वंगु दु । हनुमानधवाखा दरबार क्षेत्रयात विश्व सम्पदा सूचीइ दुथ्याके न्हय: दय्कात:गु तत्कालिन क्रिष्टल होटल वंगु विनाशकारी भुखाचं क्षति याय्वं उगु भवनयात थुना: न्हगु संरचना दय्केत्यंगु ख: । हनुमानधवाखा दरबार क्षेत्र दुने ला:गु थुगु छँ महर्जन बिजनेस एशोसियसन प्रा.लिं दय्काच्वंगु ख:सा उगु संरचना दय्कूगु सुरुवात हे अण्डरग्राउण्ड कथं स्वंगू तल्ला दय्केगु ज्या न्ह्याकूगु ख:, गुगु मापदण्ड अ:ख: ख: । यँय् मुककं ४५ गूफिट त:जा: छँ दय्केगु अनुमति दुसा विश्व सम्पदाय् ला:गु



क्रिष्टल होटल दयाच्वंगु इलय् गुगु जा: (उचाइ) दुगु ख:, उगु हे कथं संरचना दय्के दय्मा:गु उगु जग्गाया धनि कृष्ण महर्जनया धापू दु । नहापा क्रिष्टल प्यालेस न्यागूत्या तल्ला दुगु ख: । वय्क:या धापूयात कथा: हनुमानधवाखा दरबार हेरचाह अइजाया प्रमुख अरुणा नक:मिं धयादीगु दु, 'विश्व सम्पदाय् ला:गु थुगु क्षेत्रय् मुककं ३५गू फिट स्वयां अप्त: दय्केगु प्रावधान मदु ।

क्षेत्रय् धा:सा मुककं ३५गू फिटतक जक दय्केदुगु ख: । 'तर आ: दनाच्वंगु संरचना स्वयंगु ख:सा ३५गू फिट स्वयां अप्त: जुइधुकूगु दु । अफ अण्डरग्राउण्डयात नं कायगु ख:सा यकव हे अप्त: जुइधुकूगु दु ।' स्थानीयबासी गणपतिलाल श्रेष्ठ धयादिल ।

विश्व सम्पदालिसे स्वानाच्वंगु थुगु थासय् अण्डरग्राउण्ड दय्केगु पाय्छि मजुगु छँ धयावयाच्वंगु दु । विशेषयाना: हनुमानधवाखा दरबारया धुकुति लिक्क लानाच्वंगु हुनिं नं उकिया सुरक्षाया नितिं नं थ्व ज्या पाय्छि मजुगु छँ धा:गु दु । हनुमानधवाखा दरबार लागाय् उत्खनन् या:गु इलय् यकव हे खरखजाना लुइगु सम्भावनायात कथा: पुरातत्व विभागं नं विशेष ध्यान तयाच्वंगु दु । 'तर दु:खया छँ अन अण्डरग्राउण्ड दय्कूगु इलय् नगर प्रहरीयात तकं नं बिजनेस एशोसियसन प्रा.लिया मनुतयसं म्हासीका पौ स्वया: जक अनया निरीक्षण याकेबीगु ज्या जुयाच्वंगु ख:, गुगु थ्व सरासर गलत ख: ।' स्थानीयबासी श्रेष्ठया धापू दु ।

ल्यं ७ पेजय्

Shyam Sundar Maharjan

9851048944



ALL KINDS OF METAL WORKS.

Doors, Windows, Shop Fronts, Office Partition,
Shower Cabin, Curatin Wall, Structure
Glazing, False Selling, Sound Proof Windowsu0fz cfNdfllgod
: 6&r/ kfHn=नैकाप-३, काठमाडौं । फोन : ४३१०४१२
ईमेल : ganeshaluminium@yahoo.com

प्याक्ट्री/अफिस

सानेपा-२, ललितपुर । फोन : ४३१०४१२

Himalayan Ice

तांब्व: या पासा
कुल्फी
भमिया दिसँ ।

यौ, दुरु, ह्य:, बटर व
क्रिम बजारय् उपलब्ध दु

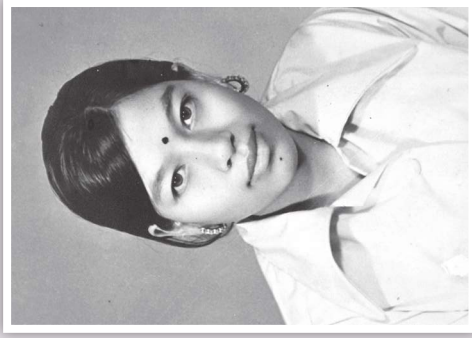
नेपा:या महानगरपालिका, उप-महानगरपालिका, नगरपालिका, गाउँपालिकाय् डिस्ट्रिब्युटर्स काय्म कम्पुनियन्ट
'डी-सीड' व सामान्या सुविधानां उपलब्ध यय्गु जुइ ।'

सुर्यविनायक नगरपालिका, वडा नं. १, सिरुटार धन्सार, ख्वप
९८४१३५३७५१, ९८१३३४९०१५, ९८०८६०८७२५

ufo the clothing store

EXPRESS YOUR ATTITUDE





चरित्र

सरस्वती तुलाधर

साहित्यकार

किपा : नृपेन्द्रलाल श्रेष्ठ

नां : सरस्वती तुलाधर

मां : कृष्णकुमारी रिञ्जत

अबु : चन्द्रमान रिञ्जत

जहान : ने.सं. १०७४

बुद्धि : पहिक्ख सतक, कालधारा, यैं।

शिक्षा : स्नातकोत्तर (नेपालभाषा)

लजगा : स्मनामि

ज्याकू : परोपकार उच्च आदर्श माध्यामिक विद्यालय,

भिंदा:त्वा:, यैं - २०

कृति :

• 'पौभा: छगु जीवनया', बाखं मुना, ने.सं. ११२१

• 'लकसय् न्ह्यानाच्चंगु जीवन', बाखं मुना, ने.सं. ११३३

• 'शौया जीवन - ईया हिलासुइ, बाखं मुना, ने.सं. ११३६

• 'मोतिलक्ष्मी उपासिकाया ब्यक्तित्व व कृतित्व', शोध प्रबन्ध

• सम्पादक : 'पौभा: प्रचलित नेपाल लिपिया स्वलापौ मिसा ल्या:', 'सितु' निलापौया विवरणात्मक धलं;

'मूलदेव शशिदेव' जुजु जयप्रकाश मल्लया प्याखं (न्ह्यु भाषा), 'मोति बाखं पुच:' च्वमि मोतिलक्ष्मी उपासिका,

'लुहिहिया ता:चा:' गंगुतींगया ऐच्छिक नेपालभाषा सफूया की,

सह-सम्पादक व संयोजन : 'अ डिक्सनरि अफ क्लासिकल नेवार्य'

आबद्ध सघसंस्था :

• नेपालभाषा मिसा:खल:या संस्थापन इलिनसैंआजीवन

दुज:, निवर्तमान दांभारि

• नेपालभाषा स्नातकोत्तर तर्पिया ब्वनामि पुच: 'लुमन्ति दबू' न्हापंगु कार्यसमीतिया न्वकू

• नेपालभाषा परिषदया आजीवन दुज:, ने.सं. ११३० निसें

सिरपा: व हना

• मञ्चुका स्मृति अक्षयकोषपाखें 'लुमिन श्रेष्ठ नेपालभाषा सिरपा:', वि.सं. २०६८ बैशाख ३१

• 'बुद्धिपूर्ण सम्मान व सिरपा:' गुथिपाखें 'बुद्धिपूर्ण सिरपा: देछा', ने.सं. ११३६ बछलाख ५

• किपुल्वा नेवा: पुच: (हस्नापुर, किपुल्वा)पाखें हना, ने.सं. ११२८ कछलाख पाफ

• विस्तारित ठमेल खुसिबुँ सामुदायिक घरबास

व्यवस्थापन समितिपाखें हना, वि.सं. २०७० असोज १२

• श्री दिगुध: गुथि, पकनायजोपाखें शिक्षा ख्यलय च्वन्ह्या:पिन्त हनेगु ज्याइवलय् नेपालभाषा विषयस स्नातकोत्तरयानितं हनापौ, ने.सं. ११३५ चौलागा ७

भ्रमण :

भारत, कतार, अमेरिका, स्वीट्जरल्याण्ड, बेल्जियम

नुग: खं :

नेपालभाषा जिगु मचानिसैया तुतु हापु धाधा सयका वयागु भाय खं:। उकिं नेपालभाषा माथागु भाय जिगु माभाय खं:।

ब्वनेकुथिइ खुगु तर्गमनिसैं नेपालभाषा विषय कया: ब्वना: स्नातकोत्तर तर्गितकं थ्व हे मांभासं शिक्षा कया। गुरुपिं

हितकर सर, पूर्णबहादुर सर, नमदेश्वर सरपिंपाखें नेपालभाषा शिक्षा कया। व हे भाषायात जिं निगू दशक धयाथें लजगा: याना। जित: लुमं, छगु तर्गिमय् १०६म्ह ब्वंमिमतयत ब्वंकागु अनुभव शौ वया: अपायजिगु ब्वनेकुथिइ तक नेवा: भाय ब्वंमित मदयावन। थ्व छगु तसकं हे नुग: क्वतुगु खं जुल।

शौ नेपालभाषाया ब्वंमिपिं म्हे जसां साहित्यख्यलय मांभाय य:पिंयकवं दु। साहित्य च्वमिपिं नं च्वन्हाय न्ह्याचिलाचंगु दु। तर शौ साहित्य च्वन्हा याइपिन्त ग्वाहालि व तिब: बीगु नुग: दुपिं म्हेजक खनेदु। अथेख:सां भी नेवा:त थ:गु मांभाय ल्हायगु व च्वन्हाय थ:गु ल्हा: दिकेमज्जु। थ:गु ल्हा: व:चिना: ख्याकं त्य:गु खं थं जक बू वनेफू। उकिं थ:म्हं फत्तलय् थ:गु मांभायया सेवा च्वन्हा यायत सकलें जाना: न्ह्या: वने हे मा:।

लुमन्तिया छपा: किका

सुधीर स्वबि

छ लैपु ख: गुकी जि वना,
वनातुं च्वना
छं चिइकाव्युग कंत
छं लायाव्युग स्वांत
ल्लात फयाव्युग वाफुति
छातिइ घयसुना पनाव्युग
धाकुफसं
जिन्दगी गुलि अ:पुया बिल
गुलि याउंसे, गुलि आनन्द ।

छ आकाश ख:
गन ज: त्वयाच्वनी
छ सिचु ख:
फसथें थियाच्वनी
गबलें मिला सा
गबलें नगु जुयाच्वनी
छ दुगुया जिन्दगीया सवा:
बिस्कं अनुभूतिं प्यानाच्वनी ।

छ पहाड
स्वाभिमानया
छ खुसिवा:
च:ति व लसताया
छ लायूलासा
महगसया
छ सर्वशक्तिमान
आत्मावशवासया
छ हे ज्ञानी
चिन्तन मनन्या ।

छ कवि
जित: बिम्ब ज्यानाक्यनी
छ बाखीम
जिन्दगी कनाच्वनी
छ हे च्वखें
ज्ञान पिनाच्वनी
छ हे म्ये,
लय चिनाच्वनी
छ हे संगीत
सुरसुधा न्यकाच्वनी
दुखय धैर्यया आलाप हाली
सुखय सारेगामा न्यकी ।

चमिया बा



दिल बहादुर सिक:मि

छ सफू
छ हे ब्वनेकुथि
छ हे अध्यापक
छ हे मार्गनिर्देशक

छ दत्तलेया जि, जि गबलें मजुया
छ दत्तले जिगु ब्वह: जि
मल्हवना
जिन्दगी फयथें सिचु
जिन्दगी भुवाथें नाइसे ।

तर थौं जिगु तुति गुलि झ्यातु थें
तायाच्वन
लैपु गुलि प्वाक: प्वाक: वंगु थें
पला: छीत न गुलि थाकु, थुलि
थाकु थें
निभा: न गुलि जक पुइगु
जुयावल
तिमिला न गुलि बुल्लुसे बुल्लुसे
नगुत मिखां न्ह्यायू तर्क मडु ।

छु जगु ख: थ्व,
जिगु नुग: जित: गुलि झ्यातुसे
जब छ तनावन थ्व धीर्त
छ बिनावन जब थ्व आकासं
बा ! वन जब छं पतिं चा
स्वब्याका जिगु
च्यानावन मिंप्वा: नापनापं
बा: वन नौ जुया,
ख्वबिया खुसि लिसे लिसे
लुमन्तिया छपा: किका: जुया: ।

जिमि अबु मद्गु इलय्....

नमदिश्वर प्रधान

जिं स्यू बाँसुरी
मात्र पँत्वा:चा ख:
जिं स्यू बाँसुरी
मात्र छपास: फयू ख:
अयूनं छायूथें थ्व सामान्य
तथ्यलिसे
सम्भौता यायू मफु जिं
जब जब जिं न्यने बाँसुरी !
छंगु व असामान्य सुमधुर धून ।

जिमि बौ ! सस्वर छुपु बाँसुरी !
अचानक थौं

बाँसुरीया धून दी
बाँसुरीया पँत्वा: चनी
फयू निष्क्रिय जुइ थौं थुकी
नि:स्तब्ध ! नि:स्तब्ध !
उफू ! मृत्यु बोध !

मृत्यु !
तर छ हे नं छुपु बाँसुरी जुयावी
थौं जित:
छुपु अपार्थिव बाँसुरी !
गन अवरिल थ्वयाच्वनी
छुपु धून
साश्वत विरहया !

मृत्यु !
अरे गन छ शून्य बोध ख: धका !
जिमि अबु ! छंगु मृत्युइ
छ प्रतिया जिगु अनुभूति
थौं भं दुगंछी जुयाव्युग दु !

संगीतया धून मात्र बाँसुरी मखु,
न बाँसुरी हे मुक्कं संगीत ख:,
बाँसुरी ला मात्र छगू बिम्ब ख:,
त्वह: ख:
निरपेक्ष संगीतया !
छंगु मृत्युइ नं थौं
जिमि बौ !

चमिया बा



रुद्र मान सिंह प्रधान

बाँसुरी विहिन बाँसुरीया
अनवरत थ्वइगु छगू धून जुया:
जिमि अबु ! छंगु अनुभूति
थन थ्वइच्वनी ! थ्वइच्वनी ! ! ! ! !

जिके दुम्ह जि अबु

रजनीमिला

न्ह्याम्हसिनं न्ह्यागु हे धा,
न्ह्याम्हसिनं न्ह्याक्व हे या,
च्याका नौ याना चुइका यंकूगु
थ्व हे मिखां खंगु ख: ।
फाया: यंकूगु हे ख:
न्ह्याबलें स्वयं यइच्वनीगु
मिखां खंके मफयूक
लाका यंकूगु हे ख:
सदां य बा: धयाच्वनीगु महुतु
प्वा:तिक
यकां यकां छन्त
गुगुं स्वर्गयू तयातल जुइ
जिनाप फाया:, य बा: !

जिनाप तापाका:
तापा:गु व गुगु लोकायू तयातल जुइ
वं हे जक स्यू व ला,
गुम्हसिनं स्वर्ग व नर्क दथुइ धकिं
ग्वया:
थुगु लोकया गर्भयू च्वीपिं
खुं महाजनया धुकुतिइ वातुवाला:
य:य:गु तिसा वस: यंके थें
थ:त य:य:पिं सातुसाला: यंकी
जीवनयू ज्व: मद्गु त्रासदी जुइक !

अरे !
शरीर हे ख: छं यंकूम्ह जि अबु

चमिया बा



कृष्ण बहादुर महर्जन

जिगु मिखायू प्यप्पुनाच्वंगु किका
मखु
न यंकेफु छं व लुमन्ति
जि नुगलं दासि वया: वा:गु छफुति
जक नं ।
छु फायाबिल छं जित: जि अबुनाप
गुम्ह जिगु न्ह्य:ने ल्युने मखु
जिगु हिन् हिनुली ब्वायू जुयाच्वनी
जिगु ज्यानयू चिकं थनाच्वनी
- इमानया !
- स्वाभिमानया !!
जि अबु जिं पिनागु स्वांमायू
ह्वयाच्वनी मुसुमुसुं
जिं च्याकागु पाल्चायू
थिनाच्वनी पिलिपिलं
जि जुइगु लैयू ।
वयाच्वनी सिरिसिं

सुनिल बज्राचार्य

खँव:त ग्वारा ग्वारा दासि वइ
भयू बीक वइ
जिगु रचना गबलें मतिनायू लिक्नुना बी
गबलें आक्रोशयू तक्थना बी
गबलें लसतायू थाना बी ।

आज्जु यक्व दु
छता पूवन हाकनं मेगु स्वाके
स्वा:गु आज्जु याउंके क्वचायूके
आज्जुत बस् हिला हिलाच्वन
हिइका हिइका: पूवका च्वना ।

-ई
-परिस्थिति

-लकस
पाना वनाच्वन
तर जि दुने उत्साह गबलें म्हेो मजू
जिं छुं याना क्यने जाँगर गबलें मर्त
छायू कि जित: छंगु साथ दु
छ जिम्ह भगवान ख: ।

जिं जिगु जीवन गथे न्ह्याकी !
छं का:गु पीर जिं लुमकागु दु
जि छंम्ह कायूमचा ख:
मिखां महा:गु छंगु ख्वबि जिं महसूस

चमिया बा



तीर्थराज बज्राचार्य

यानागु दु
भसुका: अनुभव यानागु दु ।
उकिं,
जिं थ:गु छयं क्वछुके मायूक छु
यायू मखु
जिं थ:गु नां थ:गु हे बलं धस्वाके
बा: ! सुनिल जिम्ह कायू ख: धका:
छन्त गर्व याके
छन्त गबलें नं पश्चाताप याके बीमखु
छायूकि "बा:" निराशा जुइगु
जिगु जीवनया त:धंगु दुर्भाग्य जुइ ।

बा: !

अमृत मान ज:

बा: !
शब्द गुलि चिधं
अर्थ उलि हे त:धं
भीगु सारा जीवका:छिया ई
थ्व हे शब्दयू लिक्नुनी,
बिलिन जुइ
व जीवनया सार ख:
व जीवनया अभिमान ख:
भीगु जीवनया सारा उचाई
थ्व शब्दया क्वयू छगू रेखा ख:

बा: !
शब्दया सार्थकया निरिंत
वं गुलि संघर्ष याइ
वं गुलि निभा:या रापयू
थ:त पाना: सुकू गंकी
वं गुलि चिकूया दुने
थ:त लुमूका च्वनी
वं सुकू गंगु म्हुतुसी न्हिला ब्वइ
थ: मस्तयूसं धा:गु शब्द न्यना:
'बा: !

चमिया बा



अकल मान महर्जन

बा: !
केवल शब्दया अर्थ जक मखु,
वं भीत जीवनया अर्थ थुइकी
वं भीत जीवनयू न्ह्यायू स्यनी
वं भीत स्वाभिमान स्यनी
वं भीत बांला:गु पला:ख्वायू क्यनी
भी वहे पलाख्वायू स्वस्वं
जीवन न्ह्याकाच्वने
जीवनया हरेक पला: पलाखयू
वयात भीसं लुइकाच्वने
भीसं खंकाच्वने
'बा: !

अबुया किका:

नवीन प्रकाश श्रेष्ठ

जिं च्वयू त्यनागु दु
जि अबूया छपा: किका:

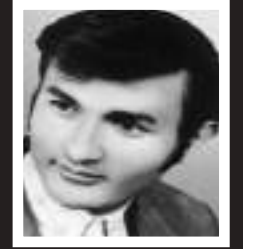
द्य:थें च्वंम्ह अबुया किकालयू
द्य:या किका: थें च्वंकेत च्वया बी
प्यपा ल्हा:
छपा ल्हातं ज्वनाच्वंगु दइ छुपु
कलम - जागिर नयूत
मेगु ल्हातं ज्वनाच्वंगु दइ छुपु
कू - बुँ पालेत
हाकनं मेगु ल्हातं ज्वनाच्वंगु दइ
छुपु कुकिचा - क्यवयू क्वायूत
ल्यं दुगु छपा ल्हातं ज्वनात:गु दइ
छपा: भु - जिमित जा नकेत

चिकिचा पुगु तुति च्वयू
लाकां मद्गु तुति पाली च्वयू
ल: त्वने मखना: गनावंगु क्यवया
ककिचा स्वांमां थें
वास: नयू मफया: गनावंगु
गसिचागु म्ह च्वयू
चिपुगु ग:प:
सँ मिले याना: छ्यनात:गु कपा:
चिन्तां सेसेकुंगु म्हस
च्वलोचियाथें तितीं स्वा:गु न्हायूपं
ख्वबि जक बुया वइगु बुंगा: थें
च्वंगु मिखा
हिमालथें धस्वानाच्वंगु न्हायू
रख् वनेधुंकूगु कामिज, पर्कात:गु
पाइण्ट

जिं च्वयू जि अबुया किका:
थथे हे जुइ

जिं च्वयू जि अबुया किकातयू
प्राण तयू फूस
नुगलयू तयूमा:गु दु अबुया करुणा
हृदय
सलयू तयूमा:गु दु अबुया नासुगु स:
मिखायू तयू दु जिमिगु किच:
म्हयू तयूमा:गु दु बा: वयाच्वंगु
च:ति
स्वयं तयूमा:गु दु स्वांस्वां जुया:
वयाच्वनिगु ल्हायू थाकूगु सास:
अले किका:या क्याप्सनयू च्वयू
अबुयात स:तीगु नां - गुणभाइ

चमिया बा



जाइगा लाल श्रेष्ठ

जिं जक पूवकेफइ थें मच्वन
अबुया किका:
जि आ: अबुया किका: पूवकेत
जि मांया थायू वने ।

नेपालभाषा मिसा खलःया नीन्हय्दँ बुदिं हन



यै। नेपालभाषा मिसा खलःया नीन्हय्दँ बुदिं नेपाल प्रज्ञा प्रतिष्ठानय् छ्णू ज्याइवःया दथुइ हंगु दु। उगु ज्याइवःया उलेज्या मूपाहां शताब्दी पुरुष संस्कृतिविद् डा. सत्यमोहन जोशीं त्वाःदेवाय् मत च्याकाः उलेज्या यानादीगु खः। 'लुमिन नेपालभाषा सिरपाः' जुही बजाचार्ययात, 'प्रज्ञामान नेपालभाषा हःपाः सिरपाः' शौकन्हे लय् पौया प्रकाशक/सम्पादक रुकमणी श्रेष्ठयात, 'विष्णुदेवी तण्डुकार लुमन्ति हःपाः सिरपाः' नेवाः बस्ति नेवाः स्कूलया कजि दीपक तुलाधरयात व 'चम्पा-टंक विलास-बिजु सिरपाः' अञ्जिता खड्गीयात लःल्हाःगु दु। अथेहे उगु ज्याइवल्य् मिसा खलःया

नह्युन्यादँ पूवनेधुंकूपिं प्यम्ह दुजःपिं सुवर्णकेशरी चित्रकार, सुवर्णलक्ष्मी बनिना, नानीहेरा तुलाधर व उजेली कारञ्जितयात मूपाहां डा. जोशीं दोसल्लां न्यय्काः हनापौ लःल्हानादीगु खः। खलःया नायः मंगला कारञ्जितया सभाध्यक्षताय् जूगु उगु ज्याइवल्य् रेवती राजभण्डारी च्वयादीगु 'वं ख्वबि हाय्केगु त्वःतल' सफूया विमोचन नं मूपाहां डा. जोशीं यानादीगु खः। ज्याइवल्य् मूपाहां डा. जोशींलिसें देय् दक्खा नायः नरेश ताम्रकार, डा. ज्योति तुलाधर, सुवर्णकेशरी चित्रकार, प्रा. प्रेमशान्ति तुलाधर व सफू च्वमि रेवती राजभण्डारी थःथःगु नुगःखँ तयादीगु खः।

'पुरिएका पुस्तकहरू' संकिपाया शुभ मुहूर्त

यै। गोदावरी फिल्म एण्ड रिसर्च प्रा.लि.पाखें दय्केत्यंगु 'पुरिएका पुस्तकहरू' छ्णू ज्याइवःया दथुइ शुभ मुहूर्त जूगु दु। ज्याइवःया मूपाहां नापं नाजाःम्ह सिनेपत्रकार विजयरत्न तुलाधर असबरे कल्याप बियादीगु खः। ज्याइवल्य् ललितपुर जिल्ला प्याब्सनया पुलांमहा नायः नवराज महत, अभिभावक संघया केन्द्रीय मूल्याञ्जे बदी सञ्जेल, जनभावना क्याम्पसया प्राचार्यशिवराज सञ्जेल, चेतनाथ



सञ्जेलया लिसें उगु संकिपाया क्यामेरापर्सन रवि सायूमि, च्वमि व संगीतकार ठाकुरप्रताप दुलाल, निर्माता विनोद धिमिरे व निर्देशक लक्ष्मीनाथ तिमिल्सिना मौदगल्यानार्पनिगु नं उपस्थिति दुगु खः। थुगु ज्याइवःया दथुइ धापाख्यःया ढल्केश्वर महाद्यःया नं उलेज्या जूगु खः। थनिं स्वीन्यादँ न्ह्यः नेपाःया छ्णू गामय् शिक्षाया स्थितियात कयाः थुगु संकिपा दय्केत्यंगु खः।

यल्य् भिंघः पूजा जुल

यै। दैय्दसं गुलागा नवमि कुन्हु जुइगु यलया भिंघः जात्रा क्वचाःगु खः। जात्रा लिपा देगल्य् घः बिज्याकाः चा पूजा याःगु खः। ब्यापारीतयगु आराध्य देवकथं कयातःम्ह भिंघःया जात्रा निर्दं न्ह्यः बःगु विनाशकारी भुखाय् लिपा बन्द जुयाच्च्वंगु खःसा थुगुसिसें हाकनं जात्रा न्ह्याःगु खः।

सक्वय् वा पिज्या प्याखं

यै। सक्वय् गुंपुन्हिया इवल्य् वा पिज्या (हिलेजात्रा) प्याखं क्यनाः गुंपुन्हि क्वचाय्कूगु दु। सुसुमति लानी व सुसुमन जुजुया बुँइ वा पीगु ज्या सकलें भासँ धकाः छन्हु न्ह्यः नाय्खिं च्वय्काः निमन्त्रणा यानाः कन्हय् कुन्हु सक्वमिपिं थःथः थुकथं

चिहाकलं

ख्यालि हुलाप्याखं क्यनाः वा पीगु ज्या याइगु खः। 'छुपुचा थुंथुं, निपुचा थुंथुं धका? बाजं बोलि थांनाः सक्वया ईपाःत्वालं थ्व प्याखं पितहइगु खः। थुगु प्याखं ईपाःत्वालं पित हयाः पुखुलाछि, धुल्ला त्वाः, साखाः त्वाः, चलाखु त्वाः, दुगाहीति त्वाः, सन्त्वाः, जयवलि व वसिमाक्वः जुयाः ईपाः त्वालय् थ्यंकाः क्वचाय्कीगु खः।

'लिबाय् धुंकाः' शुभ मुहूर्त

यै। राजेशमान सिंहया निर्देशनय् दय्केत्यंगु संकिपा 'लिबाय् धुंकाः'या शुभ मुहूर्त जूगु दु। शुभमुहूर्तया इवल्य् विशेषपाहांकथं भायादीम्ह 'प्रेमगीत-२' या

च्वमि व निर्देशक रामशरण पाठकं क्लाय्प बियादीगु खःसा मेम्ह पाहालिसें निर्माता व कलाकार उत्तम खत्रीं क्यामेरा स्वीच-अन यानादिल। सुरज श्रेष्ठ बर्कफुस्तुं नैक्या तछ् यानादीगु उगु ज्याइवल्य् मूपाहां विजयरत्न तुलाधर 'असबरे' 'एक्सन' धकाः हःपा बियादिल। थ्वहे इवल्य् नेपालभाषाया ज्याइवः म्यूजिक म्याजिकया समालोचना नं यानादीगु खः। काष्ठमण्डप टेलिभिजनय् ५०गु ब्व व डिसहोमय् ३५गु ब्व थ्यंगु लसता हनेगु ज्या नं जूगु खः। ज्याइवल्य् म्यूजिक म्याजिक ज्याइवः न्ह्याकामि आराध्या लक्ष्मी खड्गीं लसकुस यानादीगु खःसा विज्ञापनदाता, ग्वाहालिमि, म्यूजिक म्याजिक निर्माण पुचःया दुजःपिन्त सुभाय् दछासँ हनेज्या नं जूगु खः।

सम्पदा...

क्रिष्टल होटल दयाच्च्वंगु इलय् गुगु जाः (उचाइ) दुगु खः, उगु हे कथं संरचना दय्के दय्माःगु उगु जग्गाया धनि कृष्ण महर्जनया धापू दु। न्हापा क्रिष्टल प्यालेस न्यागूत्या तल्ला दुगु खः। वय्कःया धापूयात कयाः हनुमानधवाखा दरबार हेरचाह अड्डाया प्रमुख अरुणा नकःमिं धयादीगु दु, 'विश्व सम्पदाय् लाःगु थुगु क्षेत्रय् मुक्कं ३५गु फिट स्वयां अप्वः दय्केगु प्रावधान मदु। उकिं उगु संरचना मापदण्ड स्वयां अप्वः दय्केमज्यूगु व उकिया जानकारी बी धुनागु दु। लिसें थुगु प्रावधान अःखः वनीमखु।'

थ्वहे इवल्य् वय्कलं जग्गाधनि महर्जनया धापूया खँ तयाबलय् वय्कलं धयादीगु दु, 'न्हापाया गुगु संरचना खः, व हनुमानधवाखा दरबार क्षेत्र विश्व सम्पदाय् लाय् न्ह्यः दय्कातःगु खः। आः वंगु भुखाचं उगु भवनयात क्षति लाय्धुंकाः गुगु थुकियात थुनेगु ज्या जूगु खः, व धुंकाः आः दुगु मापदण्डकथं हे दनेमाःगु खः नि।' न्हापा भुखाय् ब्वय् न्ह्यः भूकम्प प्रतिरोधात्मक कथं छँ दय्केगु नियम मवःनिगु खः, तर आः न्हापाथे भूकम्प प्रतिरोधात्मककथं छँ दय्केमखु धकाः धाय्मज्यूगु व आःया नियमकथं हे दय्केमाःगु नकःमिया धापू खः। वय्कःया कथं पुरातात्विक मापदण्ड

अःख दय्कूगुलिं यै महानगरपालिकायात नं पत्राचार याःगु खः, तर उकियात कयाः धाःसा कारवाही जूगु खनेमदु। अन छँ दय्केगु ज्या धाःसा जुयाच्च्वंगु दु। वय्कलं धयादीकथं न्हापा हे सम्पदा दुने अण्डग्राउण्ड संरचना दय्के मज्यू धकाः सचेत तर्क याकादीगु खः। 'जग्गाधनी कि अण्डग्राउण्ड दय्केमाः कि न्हापाया गुगु जाः दुगु खः वकथं दय्केदय्माः धयाच्च्वंगु दु, तर थ्व निगुलिं मापदण्ड अःखः खः।' नकःमिया धापू दु।

थ्वहे इवल्य् मापदण्ड अःखः दय्काच्च्वंगु छँयात कयाः यै महानगरपालिका सम्पदा तथा पर्यटन महाशाखा प्रमुख अर्चना श्रेष्ठयात स्वापू तयाबलय् थ्व नक्सा विभाग

अन्तरगत जूगुलिं थथे हे खः धाय्मफूगु खँ धयादीगु दु।

मापदण्ड अःखः दय्काच्च्वंगु थुगु संरचनां लिक्कस दुगु नासः देगःयात तर्क लिच्चः लानाच्च्वंगु स्थानीयबासीपिनिगु धापू दु। सर्वसाधारण पूजा यानावयाच्च्वंगु उगु घः विशेषयानाः सल गय् सय्केगु निर्ति पूजा याइगु नं धापू दु।

विश्व सम्पदाय् लाःगु नापं पुरातात्विककथं महत्वपूर्ण थुगु लागाय् ब्यक्तिया चाहानाकथं मापदण्ड अःखः संरचना दय्केगु ज्यायात हे पनेत ताःमलात धाःसा यै महानगरपालिका दुने नक्साकथं संरचना दय्केमाः धकाः नियम दय्कूसा

थ्व गुलितक कार्यान्वयन याय्फइ धइगु खँय् तःधंगु आशंका ब्वलंकूगु दु। अथेहे थुगु ज्यां विश्व सम्पदाय् लाःगु पुरातात्विक थाय्या महत्व म्हो जुयावनीगु नापं युनेस्को स्वनिगःया सूचीकृत विश्वसम्पदा धलखं चीकेगु ख्याच्चःयात तर्क हाथ्याः बियाच्च्वंगु दु। थजाःगु अनाधिकृत नापं गैरकानूनी ज्यायात पनेगु यै महानगरपालिका, पुरातत्व विभागलिसें सम्बन्धित फुक्क पक्ष सचेत जुयाः थजाःगु ज्यायात निरुत्साहित याय्माःगु स्थानीयबासीया सः खः, यदि अथे मजुल धाःसा थ्व छ्णू नजीर कायम जुयाः मेमेगु सम्पदाय् तर्क लिच्चः लाकीगु ज्या जुयावनी धइगु खँय् निगु मत दइमखु।

राम प्रजापति प्रोप्राइटर

हारती मिठाई भण्डार

(शुद्ध शाकाढारी)

कालिमाटी चौक, टंकेश्वर मार्ग, काठमाडौं।
फोन नं. : ४२७२९९२, मो. ९८०३९८०६९९

यहाँ:-विवाह, व्रतबन्ध, पार्टी, पिकनिक, तथा अन्य शुभ कार्यको लागि अर्डर अनुसार मिठाईको व्यवस्था गरिन्छ।

आयो नून खाउँ स्वास्थ्य रहौ

आयुर्वेदिक चिकित्सा केन्द्र

आयुर्वेदिक चिकित्सा केन्द्रको बारेमा जानकारी लेख्नुहोस्:

१. आयुर्वेदिक चिकित्सा केन्द्रको बारेमा जानकारी लेख्नुहोस्।
२. आयुर्वेदिक चिकित्सा केन्द्रको बारेमा जानकारी लेख्नुहोस्।
३. आयुर्वेदिक चिकित्सा केन्द्रको बारेमा जानकारी लेख्नुहोस्।
४. आयुर्वेदिक चिकित्सा केन्द्रको बारेमा जानकारी लेख्नुहोस्।
५. आयुर्वेदिक चिकित्सा केन्द्रको बारेमा जानकारी लेख्नुहोस्।
६. आयुर्वेदिक चिकित्सा केन्द्रको बारेमा जानकारी लेख्नुहोस्।
७. आयुर्वेदिक चिकित्सा केन्द्रको बारेमा जानकारी लेख्नुहोस्।
८. आयुर्वेदिक चिकित्सा केन्द्रको बारेमा जानकारी लेख्नुहोस्।
९. आयुर्वेदिक चिकित्सा केन्द्रको बारेमा जानकारी लेख्नुहोस्।
१०. आयुर्वेदिक चिकित्सा केन्द्रको बारेमा जानकारी लेख्नुहोस्।

संज्ञा चिकित्सा केन्द्रको बारेमा जानकारी लेख्नुहोस्।

काठमाडौं, नेपाल, मो. नं. ९८०-३९८०६९९

लागू पदार्थ सेवन, गयो अमूल्य जीवन। हाम्रो चाहना, लागू पदार्थ रहित समाजको सिर्जना। असल साथीले लागू औषध खान आग्रह गर्दैन।

लागू पदार्थ सेवन, वन अमूल्य जीवन। भीगु चाहना, लागू पदार्थ रहित समाजया सिर्जना। भिंम्ह पासं लागू औषध छ्यलेत इनाप याइमखु।

नेपाल सरकार
सूचना तथा सञ्चार मन्त्रालय
सूचना विभाग

नेवाः पत्रकार राष्ट्रिय दब्या न्याक्वःगु दैमुंज्या/कार्यकारिणी सभाया

सुचं

नेवाः पत्रकारतयगु राष्ट्रिय संगठन नेवाः पत्रकार राष्ट्रिय दब्या न्याक्वःगु दैमुंज्या ने.सं. १९३७ जैलाथ्व एकादशी (१७ भाद्र, २०७४) शनिवारया दिनय् सासा ब्रैक्वेट, टेकुइ सुचसिया ११ ताः इलय् जुइगु सुचं सकल दुजःपिं, पार्षदपिं, सल्लाहकारपिं व च्युताः तयादीपिन्त बियाच्च्वना। ड्वना-पौ ल्हातय् मलाःसा थुगु सुचंयात हे आधिकारिक ड्वनाकथं नालाः इलय् थ्यंकादीत दुनुगलनिसें इनाप यानाच्च्वना।

नेवाः एफ.एम. छगू दशक क्यंगु लसताय विशेष मुना ज्याइवः

येँ । मुक्कं नेपालभाषा जक न्ह्याका वयाच्वंगु नेवाः एफ.एम. छगू दशक क्यंगु लसताय छगू विशेष मुना ज्याइवः जूगु दु । नेपालभाषा एकेदमिया ज्याकुथिइ जूगु उगु ज्याइवल्य युवा तथा खेलकूद मन्त्री राजेन्द्रकुमार केसी मूपाहांकथं भायादीगु खःसा नेपालभाषा एकेदमिया संरक्षक शताब्दी पुरुष, संस्कृतिविद् डा. सत्यमोहन जोशी विशेष पाहांकथं भायादीगु खः । अथेहे पुलांमह राज्यमन्त्री तीर्थराम डंगोल, एकेदमिया भाइस चान्सलर यज्ञरत्न धाखाः, सदस्य सचिव



मल्ल के.सुन्दर, पाहांकथं भायादीगु खः । अनक मिडिया प्रा.लि.या नायःनापं एफ.एम.या सञ्चालक नविन महर्जनया

सभाध्यक्षताय जूगु उगु ज्याइवल्य मन्त्री के.सीनाप किपू नगरपालिकाया उप-प्रमुख सरस्वती खड्कायात भिन्तुनालिसें हनापौ लःल्हाःगु खः । ज्याइवल्य नेवाः एफ.एम.यात व्यवस्थिति याना यकेमाःगु, नेवाःतयगु गौरवया विषय याय्माःगु, नेवाःतयत सचेत याय्गुलिसें नेपालभाषा, साहित्य, संस्कृति या निर्मित ज्या याय्माःगु खँय बः ब्युगु खः ।

नेपालभाषा एकेदमि न्ह्याका वयाच्वंगु थुगु एफ.एम. थौकन्हय अनक मिडिया प्रा.लिं न्ह्याका वयाच्वंगु दु ।



नेवाः नुगः बहुउद्देश्यीय सहकारी संस्था लिमिटेड
NEWA NEGA MULTIPURPOSE CO-OPERATIVE SOCIETY LTD.

सुचं

नेवाःनुगः बहुउद्देश्यीय सहकारी या तःमुँज्या थ्व हे ने.सं. ११३७ जंलाथ्व पञ्चमि (२०७४ भाद्र १० गते) शनिवाः कुन्हु सुथसिया ८:०० ताःइलय नेपा ब्यान्क्वेट, खुसिबुँइ क्वय् ह्यथनाःगु खँचूस सहलह याय्गु निर्मित सकल शेयर होल्डर जःपि पाय्छि इलय भाया तःमुँज्या तःजिक क्वचाय्केत ग्वहाली यानादी धइगु भलसा कयाच्वना ।

खँचू :

- १) आ.व. ०६९/०७० निसें आ.व. ०७१/०७२ तककया प्रगती प्रतिवेदन न्ह्यब्वयगु, उगु प्रतिवेदनय सहलह ब्याका पारित याय्गु ।
- २) आ.व. ०६९/०७० निसें आ.व. ०७१/०७२ तककया लेखापरिक्षण प्रतिवेदन न्ह्यब्वयगु उगु प्रतिवेदनय सहलह ब्याका पारित याय्गु ।
- ३) आ.व. ०७३/०७४ या निर्मित लेखापरिक्षक नियुक्त याय्गु व वयाःगु पारिश्रमिक क्वःछीगु ।
- ४) विविध ।
- ५) ज्यासनाः पुचः व थीथी क्वःया ल्यज्या ।

माँ पुचःगोफल प्रा.लि.को

महिला क्याटरिङ्ग सेवा



शुभ विवाह, ब्रतबन्ध, अन्नप्राशन, बाऱ्हा भव्य, सभा, गोष्ठी, तालिम, पिकनीकहरुमा नास्ता, खाजा, खाना, सम्बेवजी, नेवारी भोज, बफे पार्टी तथा अन्य नेवारी परिकारहरु (योमरी, बारा, चतामरी, सगन सेट) आवश्यक भएमा साथै हाफ क्याटरिङ्ग सेवा, भोज गर्ने ठाउँ सस्तो महेगो लगाएत महिला कुक चाहिएमा हामीलाई सम्भन्नुहोस ।

सम्पर्क समयः
विहान १० देखि ६ सम्म

माँ पुचः गोफल प्रा.लि.
फोन ४२६६३७७, ४२९२८४४

कुमारीपाटी फिटनेस सेन्टर

Kumaripati, Lalitpur | Tel: 01 5531537



Indra Shrestha
9841553856
हरेक दिन
जुम्बा एरोबिक



आइतबार देखि शुरुबारसठम
विहान ६ बजेदेखि बेलुका ८ बजेसठम
शनिबार विहान ६-९ बजेसठम

Rajesh Bajracharya
9841414511

हार्दिक बधाई



नेपाः राष्ट्रिय पार्टीया निक्वःगु महाधिवशनं अध्यक्षया गरिमामय पदय सर्वसम्मतिं निर्वाचित जुयादीमह
डा. विजयप्रकाश सैजुयात हार्दिक भिन्तुना विद्या च्वना नापं वयकःया न्ह्युगु कार्य समितिया सकल दुजः व सकल केन्द्रिय दुजःपित पार्टी धिसिलाक न्ह्याके फय्मा धकाः कामना याना ।

डा. शंकरप्रसाद राजभण्डारी

स्वयम्भू शाक्य

हार्दिक बधाई



नेपाः राष्ट्रिय पार्टीया निक्वःगु महाधिवशनं अध्यक्षया गरिमामय पदय सर्वसम्मतिं निर्वाचित जुयादीमह
डा. विजयप्रकाश सैजुयात हार्दिक भिन्तुना विद्या च्वना नापं वयकःया न्ह्युगु कार्य समितिया सकल दुजः व सकल केन्द्रिय दुजःपित पार्टी धिसिलाक न्ह्याके फय्मा धकाः कामना याना ।

कुमार लिड्डेन मिराक, अध्यक्ष
संघीय लोकतान्त्रिक राष्ट्रिय मञ्च
संघीय लिठ्बुवान मञ्च, नेपाल

हार्दिक बधाई



नेपाः राष्ट्रिय पार्टीया निक्वःगु महाधिवशनं अध्यक्षया गरिमामय पदय सर्वसम्मतिं निर्वाचित जुयादीमह
डा. विजयप्रकाश सैजुयात हार्दिक भिन्तुना विद्या च्वना नापं वयकःया न्ह्युगु कार्य समितिया सकल दुजः व सकल केन्द्रिय दुजःपित पार्टी धिसिलाक न्ह्याके फय्मा धकाः कामना याना ।

के.पी. पालुङ्ग, अध्यक्ष
राष्ट्रिय जनमुक्ति पार्टी नेपाल



छत्रपाटी निःशुल्क चिकित्सालय
२०७३

उपलब्ध सेवा

२४ सै घन्टा सेवा

- आकस्मिक सेवा
- प्याथोलोजी
- एक्स-रे
- ई.सि.जी.
- इको
- वासः पसः
- अन्तर्राज्य सेवा

शल्यक्रिया

- प्लाष्टिक सर्जरी
- मोतिबिन्दु
- जनरल सर्जरी
- न्हाय्पं, न्हाय्, जापः
- हाड जोर्नी नशा
- पिसाव नलीया पत्थर बिना चिरफार

बहिरङ्ग सेवा

- मुटु ल्वय्
- प्वाःया ल्वय्
- युरोलोजी
- गिसा ल्वय्
- मचा ल्वय्
- वाया ल्वय्
- गिसा ल्वय्

अन्य सेवा

- जनरल मेडिसिन
- चर्म तथा यौन ल्वय्
- न्हाय्पं, न्हाय्, जापःया ल्वय्
- जनरल हेल्थ चेकअप
- थाइराइड व मधुमेह ल्वय्
- चिकित्सा मनोरोगविद परामर्शदाता सेवा
- ड्रेसिङ्ग
- ईण्डोस्कोपी
- कोलोनोस्कोपी
- फिजियोथेरापी
- अल्ट्रासाउण्ड, कलर डप्लर व इको
- युरोपेली स्तरया दन्त प्रयोगशाला



२४ घण्टा
ईमरजेन्सी सेवा

७०८ गंगालाल मार्ग, छत्रपाटी, काठमाडौं, फोन : ४२९६९३८, ४२९७९९९, ४२६६२२९, E-mail: cfclinic@mail.com.np, www.free-clinic.org.np