

# लहना

व्यवसायिक पत्रकारिता, थौया आवश्यकता

LAHANA WEEKLY

वा:पौ

झुदया निंमना

सा:गु भिंगु मरिचरिया निंति लुमंका दिसें ।

लक्ष्मण गजाल 'चिलंमि'  
प्रोप्राइटर

लाखा छँ

LAKHA CHHEN



सोह्रखुटे, वडा नं. १६, येँ, फोन नं.: ८३६०७५८

थुकि दुने

मन अलमल, ज्ञान ढलमल, स्वन्ति खलवल  
प्रा. सुवर्ण शाक्य - २नेवा: संस्कृतिइ तान्त्रिक किजापुजा  
कल्याण मित्र -४नेवा: संस्कृतिया सामाजिक पध्दति  
पन्नारत्न महर्जन -५स्वन्ति  
जीतेन्द्र विलास बज्राचार्य -८दबुलिं शुरु जूगु नेवा: सकिपा  
विजयरत्न असंबरे -९

झुदया निंमना

ने.सं. ११४१ न्हूदया लसताय सकल गाहकि, बिज्ञापनदाता, भिचितामिपिनि सुख, शान्ति, समृद्धि व भिउंसायुया कामना यासें लिपा लिपा न थुकथं हे ग्वहालि दयाच्चनी धइगु भलसा कयाच्चना । मेगु ल्या: मंसिर १६ गते पिदनी ।

लहना

लहना वा:पौ सकल ज:



## हाकनं तिथिया विवादं स्वन्तियात लिच्च: लात

नेवा: नेवा:  
ल्वाना: मेपिन्त  
न्हयइपुकात्तनागु  
ला भीसं

लहना संवाददाता

थुगुसीया स्वन्ति नख: नं थ्यंक: वल, नापनापं न्हूदं ने पाल सम्वत ११४१ नं भीगु न्ह्य:ने दु । न्हूदं ला सकलें ने वा:त जाना: छन्हुं हे लसकुस याइगु जुल । तर स्वन्ति हनेगु खँय धा:सा थुगुसी नं नेवा:त निगू किताय विभाजित जूगु दु । क्यंव:गु तिथिइ नख: हनेगु कि सुर्द्य: लुइबलयाया तिथि कया: नख: हनेगु ? थुगु निगू किताय नेवा:त हाकनं विभाजित जूगु

जक मखु, सामाजिक संजालय थवंथवय आरोप प्रत्यारोप यासें मेपिन्त लायबुइत थाय बियाचवंगु दु ।

स्वन्ति नख:या तिथिया खँय थगुने गज्या:गु अवस्था ख:, थुगुसी नं अथे हे दु । थुगुसीया स्वन्ति न्ह्याकेगु दिंया खँय छुं हे अलमल मदु । कौलागा त्रयोदशीया दिनय क्व:पूजा यासें थुगुसीया यमपञ्चक न्ह्याइ । वयां कन्हयकुन्ह सुथयया नख:या खँय नं छुं नं विवाद मन्त ।

त्यं ७ पेजय

## शहरी विकास मन्त्री नेवा: पत्रकारतलिसे सहलह यात



स्वनिग: दुनेया विकास निर्माणया वर्तमान अवस्था व थुगु विषयस स्थानीय वासिन्दाया खँयात कया: शहरी विकास मन्त्री कृष्णगोपाल श्रेष्ठ नेवा: पत्रकारतलिसे सहलह यानादीगु दु । मन्त्री निवास हरिहरभवनय नेवा: पत्रकारतयत नापलासें मन्त्री श्रेष्ठ स्वनिग:या थीथी विकास योजनाय स्थानीयया बिचा: न्यनादीगु ख: ।

व इवलय नेवा: पत्रकारतयसं तब्यागु सडक व तत:जा:गु आधुनिक भवन जक विकास मखसें थनया सामाजिक, सांस्कृतिक विकास नं यासें स्थानीय जनताया जीवनस्तर थकायेगुपाखे बिचा: यायेमा:गु सुभावा ब्यगु ख: । थनया सम्पदा, संस्कृतिया उचित संरक्षण

व विकास यानायकूसा थुकियात हे आर्थिक पक्षलिसे स्वाना: स्थानीय जनताया आर्थिक स्तर तर्क थकायेफइगु छ्याता नेवा: पत्रकारतयसं ब्यगु ख: । दुगामी सोच व अध्ययन विना सडक विस्तारया नामय स्थानीयया छँ लाकवपाक थुनाबीगु या:बलय गुलिसिया बाय हे मदयक च्चनेमा:गु अवस्थाया बारे नं नेवा: पत्रकारतयसं मन्त्री श्रेष्ठयात जानकारी याकूगु ख: ।

पत्रकारतय खँ न्यनेधुंका: मन्त्री श्रेष्ठ थम्ह नेवा:तय संस्कृति, परम्पराया संरक्षण यासें विकास निर्माणया ज्या न्ह्य:ने यंकूगु धयादीगु ख: ।

त्यं ७ पेजय



न्हूदं ११४१ या लसताय सकल नेपामिपिनिगु सुख, शान्ति, समृद्धि व ता:आयुया कामना यासें भितुना देछायाच्चना ।

मखन मंवन १११३  
झुदया निंमना

नेपा:या दक्कले न्हापांगु सम्पदा मैत्री व्यापारिक भवन  
महर्जन कम्प्लेक्स

Maharjan Business Associates Pvt. Ltd.  
Shukrapath, New Road, Kathmandu, Nepal



Happy  
Nepal Sambat  
1141

ufo  
the  
living  
store

#SAMBAT1141



## सम्पादकीय



## तिथिया विवादय् तक्यनाच्चं पिं नेवाःत

नेवाःतय्यु तःजिगु नखः स्वन्तियात कयाः हनेगु खँय विवाद जुया वयाच्चंगुलिं यानाः नेवाःत अलमलय् लानाच्चंगु दु । नेवाःत फुक्क छवाः जुइधकाः न्ह्याक्व हे नारा थ्वय्कूसां उकियात कार्यान्वयन याय्यु इलय् न्ह्याबले विवाद हे जुयाच्चंगु दु । अफ् नेवाःतय्यु जक मखु, नेपाःया हे मौलिक सम्बत् नेपाल सम्बत्यात कयाः विवादय् तक्यकेगु ज्या न्ह्याबले नेवाः विरोधीतसें याना वयाच्चंगु दु । अले नेवाःतय्यु तःजिगु नखः म्हपुजायात न्ह्याबले विवादय् तक्यकेगु ज्या नं उमिसं याना वयाच्चंगु दु । दर्शन पक्ष तसकं स्थल्लाःगु थुगु म्हपुजा गैर नेवाःतसें हनेम्वाःगुलिं यानाः थुकियात विवादय् हयाः नेवाःतय्यु न्ह्याबले विभाजित याय्यु कुतः यानाच्चंगु दु । थजाःगु तिथिया विवाद छुं दँ न्ह्यःनिसें मचाय्कं न्ह्यःने हयाच्चंगु दु ।

सकस्यां स्युगु हे खँ खः कि किजापुजा न्ह्याबले दुतिया कुन्हु याइगु खःसा म्हपुजा पारु कुन्हु याइगु खः । अले थ्व हे दिनस नेपाःया मौलिक सम्बत् नेपाल सम्बत् शुरु जुइगु दिं नं कछलाथ्व पारु हे खः । तर आः वयाः नगुमाय् पारु धकाः च्वयातःसां उकुन्हु हे किजापुजा याय्यु दिं कथं च्वयातःगु दु । अले कौलागा आमाइया सुथय् लक्ष्मी पुजा व बहनि गोबर्द्धन पुजा धकाः च्वयाः म्हपुजा याय्युयात न्ह्याबले विवादय् हयाच्चंगु खनेदु । थुकिया हे लिधंसा कयाः गुलिखे नेवाःत कन्हय् सुथय्तक जक पारु क्यनाच्चंगु दु धकाः आमाइया बहनि हे म्हपुजा याइपिं दु । तर परम्परानिसें न्ह्याना वयाच्चंगु खँ धइगु सुथय् पारु क्यन धाःसा न्हिनय् दुतिया जूसां न्हिच्छं हे पारु जुइगु खः । तर आः मनुतय्के यक्व हे ज्ञान दुगु हुनिं पलाःपलाःपतिकं हिसाब यानाः नखःचखः हनेगु याना वयाच्चंगु दु, अले तीजबलय् चथाः पुज्याइपिं नं थन दया वय्धुंकल । थ्व तसकं दुःखया खँ जुल ।

दशैं व मोहनि छगू हे मखु धाःसां नं मोहनिबलय् सिन्हः तीत दशैंया टिकाया साइत स्वइपिं नेवाःत आः गुकुन्हु लक्ष्मीपुजा, म्हपुजा, किजापुजा हनेगु धइगु नं मसीधुंकल । सायद अथे जुयाः हे म्हपुजा आमाइबलय् यानाः न्हूदँ धाःसा पारुकुन्हु हनीपिं जुइधुंकल । नेवाः संस्कृति विरोधीपिन्सं 'शुभ साइत'या नां बियाः शुलि बजे हे सिन्ह तीमाःगु, किजापुजा याय्युमाःगु धकाः प्रचारप्रसार यानाः नेवाःतय्यु तक्यकेगु ज्या यानाच्चन । अले नेवाःत नं उकिया हे ल्यूल्यु वनाः थःगु संस्कृति, नखःचखः गबले हनीगु धइगु नं बुलुहुं बुलुहुं ल्वमकेधुंकल । थुकिया हुनिं हे नेवाःत मचाय्कं विभाजित जुजुं वनाच्चंगु दु । थुकिया दसू धइगु थुगुसी नं यलय् व यँया नेवाःतसें अलग अलग निन्हुय्क हे म्हपुजा व किजापुजा याइगु जुल ।

राजतन्त्रया इलय् जुजुं गबलय् सिन्हः ती, अबलय् हे सिन्हः तिइमाः धकाः पियाच्चनीपिं नेवाःतय्यु मनस्थितियात थुइकाः शुभ साइत पिकाय्यु ज्या जुयाच्चंगु दु । मचाय्क उकथं हे नेवाःत तक्यनाच्चंगु दु । तर थ्व खँय गबले बिचाः मयाः कि छुं हे निगू तिथि क्यसां नं 'शुभ साइत' गबले चान्हय्, बहनि व सनिलय् छाय् दइमखु धकाः । अले नेवाःतय्यु परम्परा छुं खः व गुकथं नखःचखः हनी धइगु खँय नं बुलुहुं ल्वमकाः वनाच्चंगु दु । नेवाः संस्कृतियात ल्यंकेमाः धकाः हालाच्चपिं नेवाःतय्यु पलाः हे गनं द्वानाच्चंगु जक मखुला ? थुकियात कयाः नेवाःतसें इलय् हे वाःचाय्केमाःगु खनेदु ।

## त्वमिपिन्त इनाप

लहना वाःपतिइ लेख, रचना, रिपोर्ट व समाचार छ्वयादीफइ । छिकपिसं छ्वयादीगुयात थुगु वाःपतिइ थाय् बियाच्चना । पिदंगु च्वसुयात उचित पारिश्रमिक बीगु नं सुचं बियाच्चना ।

लहना वाःपौ

भोछें, यँ

lahana.news@gmail.com

## मन अलमल, ज्ञान ढलमल, स्वन्ति खलबल



प्रा. सुवर्ण शाक्य

स्वन्ति नखः नवाःतय् थःगु हे पनया नखः खः । थ्व नखतय् धन जन कर्मविधि फुक्कं दुथ्यानाच्चंगु दु । थुकिं जन्म व मृत्युनाप नं तय्यंके स्वापू तयाच्चंगु दु । थ्व नेवाःतय् स्वन्हु तिथिया नखः खः । स्वन्हु तिथिया नेवाःपनं उच्चारण याय्युबलय् 'स्वन्ति' जूवंगु खः । 'स्वन्ति' धकाः स्वन्हुयंके न्यायकीगु प्रथा हे थ्व नखतय् चंगु खः । स्वंगु विशेषता स्वन्हु हनीगु थ्वया स्वभाव खः । नेवाः जक मखुगु थीथी जातजातिया समाज दयाच्चंगु नेपालय् नेवाःतय् स्थिति, रीति व विधि व्यवहार पिनेया अनेककथंया संस्कारगत प्रभाव नं लाइगु जुयावल । थःगु पनया संस्कारय् निरन्तरता बीत नेवाःतय् दथुइ थवथवय् यक्व बादविवाद व सहलह जुयां च्वं । अथे नं थाय्बाय्या व न्हून्हीपिं उगुथुगु फसं कयाः थःगु पनय् च्वनेगुली कःघाय् थाकूगु स्थिति न्ह्याःन्ह्याः वयाच्चंगु दु ।

स्थिति बसय् जुया वयाच्चंगु स्वन्ति नखःया खँ कायबलय् तर्क बिचाः धेधे चुलाच्चंगु दु । स्वन्हु तिथि धयाच्चं च्वं हे निन्हु बाय् प्यन्हुया खँ लहानाच्चनीपिं जुयाः न्ह्याक्व थुइकेमाःगु खँ जूसां वहे मुलु वहे सुकार्थे जाःपिं अप्ठ्या वयाच्चंगु दु । नेवाःया सलंसः दैनिसं थःगु हे परम्परा च्वने धुंकेगुली गैर नेवाः व गैर बिचारधाराय् वनाः थःगु पहिचान तंका वनाच्चंगु दु । थःगु पहिचान दुगुलिं हे द्वलंद्दः दँ नेवाः संस्कृति टिकय् जुया वयाच्चंगु खः । थजाःगु समाजय् थौं थःगु पन त्वःताः च्वकानायः बुद्धि अले च्वःबुद्धि पहिचान तंकाः वनाच्चंगु दु ।

नेवाःतय् नखःचखः, विधि व्यवहार हनेबलय् तिथि मिति, दिं, साइत सम्बन्धय् थःपिन्सं क्वःछिनाः याय्यु याना वयाच्चंगु खः । हिन्दू वा बौद्ध धर्मग्रन्थय् न्ह्याथेजाःगु च्वयातःसां नेवाःतसें थःगु हे मौलिकता स्वनाः ज्या सनेगु याना वयाच्चंगु दु । थजाःगु हे अटोटं नेवाः मात्रया म्हपुजा संस्कार ल्यनाच्चंगु खः । म्हपुजाया सम्बन्धय् थीथी किंवदन्ती स्वनाच्चंगु दय्यु । म्हपुजा विधिनाप स्वापू तय्छिगु शास्त्र पुराणत स्वःवन धाःसां भिनिगु अर्थय् छ्याना यंकेफु । थजाःगु नाना अर्थय् लाग्य् जुयाच्चनेगु खःसा अजाःगु व्यवस्था गथे मौलिक जुइ । म्हपुजा नेवाःया स्वतन्त्र अस्तित्वया मौलिक स्थिति, रीति चलन खः । संस्कार, सुधार पालन फपक्क थःगु हे स्वाधीनताया खँ खः । म्हपुजा बराय् चाय्यु खँ मखु, न्ह्याम्हसितं थःगु शक्ति इनाः म्हपुजा याकः जुइगु खँ मखु । थःगु जीवनया अनन्त यात्राय् सफल जुइगु खँ खः ।

थौं कन्हय् स्वन्हु तिथिइ हे विवाद हयाः निन्हु बाय् प्यन्हु याय्युगुली च्वकानायः व बुजुकत अप्वः जुयावःगु दु । स्वाधीन व्यवस्थाय् पराधीन अंकुशय् थःथःमहं तक्यं वनाच्चंगु दु । दुनियाय् विधि शास्त्र, ज्योतिषशास्त्रया थःगु हे महत्व दु, विशेषता दु । थुकी सुनानं नकारय् याःवने फइमखु । स्वतन्त्र जीवनय् अजाःगु शास्त्र दबाब नं तइमखु । थजाःगु खँपाखे बिचाः मयासे

ज्योतिषं धाःगु, पञ्चाङ्ग निर्णायक समितिं धाःगु धकाः इमिगु निर्णयपाखे वनाः थःपिनिगु पहिचानयात ध्याक्वय् छ्वयाः स्वन्तिया निन्हु, स्वन्हु, प्यन्हुया विवाद ज्यंकेमालं भन तक्यंकाः विवादय् हय्यु नेवाः ज्ञान, दर्शन व परम्परातक्यात वाय्युः फवाय्युः यानाः हाः जुइगु, सं जुइगु थेंजाःगु खँ धात्थेया प्रतिबद्ध नेवाःतय्यु ज्या मखु । भी नखःचखः, तिथि मिति व दैनिक प्रहरयात कयाः नेवाः धारणा, नेवाः व्यवहार थःपिनि दुने हे प्रशस्त चल्य् जुया वयाच्चंगु दु । इहिपाः, ब्रतबन्ध, इही, बाहाः फुक्कं नेवाःया थःगु हे पनया थःगु हे साइत व रीतिरिति चल्य् जुया वयाच्चंगु दु । छथाय् निथाय् छम्ह निम्हसिन्सं विकृतिकथं हंगुयात नजीर यानाः यंके मज्यु । थजाःगु विकृति यक्व दुहां वय्धुंकेगु दु, थकी होश याय्युमाःगु दु ।

तिथिमितियात कयाः भोगुपुलागु परम्परा स्वःवनेगु जूसा न्ह्याम्हसिन्सं न्ह्याथे धा थःगु पनय् टिकय् जुइपिन्सं स्वयम्भू व जनबहालय् न्हिथं प्रकाशित जुइगु म्बरःयात मान्यता बीगु खँ नमूनाया रुपय् दु । यलय् क्वाःबहालय् चंगु म्बरलय् स्वःवनेगु चलन दु, अथे हे, छ्वपय् दुथें

ततायागु जोर्ड किजायात यमराजं मसाय्केगु धयाच्चंगु नं दु । थ्व उलि युक्तिसंगत मजू । यमराजपाखे जक छुटकारा काय्यु खःसा ला किजापुजा स्वयां छुन्हु न्ह्यः म्हपुजा यानाः म्हपुजा याइपिनि दकलय् न्ह्यःने च्वय् व दकलय् ल्युने क्वय् अर्थात 'लिक्कु-न्ह्यक्कु' यमराजया दूततय्युत तयाः अजरत्वया चिंतःसि, ग्वय्स्वां, छ्वसिं, स्यांगुलि अथे हे, देहतत्वया जीवननाप सम्बन्ध तयाः ताय्, खेलुइताः छ् यलाः मन्दः समक्ष नं च्वनेधुंकल, आयु साधना नं याय्युधुंकल धाःसा किजापुजा धकाः यमुना व यमराजया बाखं छाय् स्वाय्युमाःगु दु ।

नेवाःतय् भोगु थःगु हे विशेषता धइगु 'क्वाजि' हनेगु खः । क्वाजिपिनिप्रति ममता प्वंकेगु खः, आत्मीयता थुलं तय्यु खः । उकिं हे किजापुजा खः । तातं किजापुजा याइगु खः । दाजुकिजा ला अथे हे अशियायार जुल, पुज्यानाच्चनेमाःगु हे मनत । मिस्त पयन वनाः सम्बन्ध छुट्य् जुइबलय् स्नेह काय्त थंजिपिं दाजुपिं दु । दाजु धइम्ह थः स्वयां थकालिम्ह अथे हे हनाबना याय्युमाःम्ह खः । किजा धइम्ह थः स्वयां चीधीम्ह, क्वाकालिम्ह जूगुलिं वयात



नेवाःतय् ततःधंगु बस्तिया साँस्कृतिक स्थलय् अजाःगु व्यवस्था दु ।

नेवाःतय् संस्कार संस्कृति दुने विश्व व्यवहारया भिभिगु बांबालाःगु खँत ब्यानाच्चंगु दु । थाय् थाय्या शास्त्र आदिया खँ काय् धाःसां दक्क शास्त्रया सारांश कयाः थःत छिगु ज्युगु छ्यलीपिं नेवाःत जूगु दु । उकिं नेवाःतय् नखःचखः विधि व्यवहार संस्कार फुक्क थःगु हे तालयागु जूवःगु व धर्म मिश्रणथे नं जूगु खः, अले संस्कार मिश्रणथे नं जूगु खः ।

यथेंजाःगु मिश्रण जुइमा, लिपा वनाः थःपिनिगु हे याकःचिगु पुक्थें जुयावनीगु संस्कृति वगीय हीत जुयाः एकताय् च्वनेफ्यु खः । नत्र नेवाः धइगु जाति संसारय् गनं मद्यु खः । देश देशान्तरयापिं थीथी संस्कार व विश्वासयापिं जुयां नं छथाय् च्वनाः नेवाः जूगु खः ।

थःगु हे पनया गौरव व महत्व भी नेवाः संस्कृतिइ छगू छगू नखतं तर्क क्यं । संस्कार विकार जुयावंगु खँ नं यक्वं दु । थ्वहे इवल्य् किजापुजाया दसू छगू बियाबी, गुकी ज्ञान, विज्ञान, दर्शन, भावना, व्यवहारया यथार्थतात सुलाच्चंगु दु, अर्थात दुबिनाच्चंगु दु । किजापुजाया खँ यमराजनाप स्वाकातःगु कथं

भागि याय्यु, सम्मान याय्यु जुइगु मखु । उकिं थः स्वयां क्वाकालिम्हेसित नं सम्मानकथं पुज्यानाः किजापुजा परम्परा स्वंगु खः । थ्व परम्परा भ्रातृपुजा धकाः दाजुयात पुज्याइगु शास्त्रनाप अलग जुयाः दय्युकातःगु नेवाःतय् थःगु हे पनयागु गौरवपूर्णगु व्यवहार खः । लिपा वयाः दाजुयात नं पुज्याय्यु धकाः नेवाःतसें किजापुजा धाधां नं दाजुयात नं पुज्यानाबिल । थ्व बमूतय् संगत लाःपिं नेवाःतसें दुतहःगु चलन खः । आःतक हे बरे, गुभाजु, उराय्, ज्यापु, साय्मिन्तय् दाजुपुजा याय्यु चलन मदु । थः छ्वाः भ्वरिया तता मदुम्ह जुल धाःसा तःबाः, कका, निनि, पाजुया म्हाय्युपिं तता नालाः किजापुजा याकी, किजा नालाः किजापुजा याइ । थजाःगु व्यवहारय् नेवाःत सचेत जुइमाःगु यक्व नखःचखतय् दयाच्चंगु दु । नेवाःतय् न्हूदँ हनेगु प्रथा नं नेपाःया हे बिस्कंगु पहिचानया खँ खः । उकिं स्वन्ति नखतं काय्युमाःगु जीवन व्यवहारया गुणत ल्यया ल्ययाः 'स्वन्ति' नखःयात लुमकेमाःगु दु । थौं कन्हय् थजाःगु खँय मन अलमल, सीकाः थुइकाः च्वनेगु ज्ञान ढलमल जुयाः स्वन्तियात लाःलाः कथं हनेगु खलबल दुहां वयाच्चंगु दु । नेवाःतय् नेवाःपन तापाना वनाच्चंगु दु ।



# नयाँ संवत् '११११'१ हृदय सिंघना

नेपाल संवत् ११४१ न्हूदं क्यंगु लसताय् सकल महानगरबासीपिनिगु सुख, शान्ति व भिं उसांय्या कामना यानाच्चना ।



विद्यासुन्दर शाक्य  
नगर प्रमुख



हरिप्रभा खड्गी  
नगर उप-प्रमुख



**महानगरपालिका**  
काठमाडौं महानगरपालिका

# नयाँ संवत् '११११'१ हृदय सिंघना

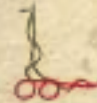
नेपाल संवत् ११४१ न्हूदं क्यंगु लसताय् सकल महानगरबासीपिनिगु सुख, शान्ति व भिं उसांय्या कामना यानाच्चना ।



चिरीबाबु महर्जन  
नगर प्रमुख



गीता सत्याल  
नगर उप-प्रमुख



**ललितपुर महानगरपालिका**

# नयाँ संवत् '११११'१ हृदय सिंघना

नेपाल संवत् ११४१ न्हूदं क्यंगु लसताय् सकल नगर बासीपिनिगु सुख, शान्ति व भिं उसांय्या कामना यानाच्चना ।



घनश्याम गिरी  
मेयर



लिसा नकर्मि  
उपमेयर



**चन्द्रागिरी नगरपालिका**  
गुर्जुधारा, थानकोट

# नयाँ संवत् '११११'१ हृदय सिंघना

नेपाल संवत् ११४१ न्हूदं क्यंगु लसताय् सकल नगर बासीपिनिगु सुख, शान्ति व भिं उसांय्या कामना यानाच्चना ।



रमेश महर्जन  
मेयर



सरस्वती खड्का  
उपमेयर



**कीर्तिपुर नगरपालिका**  
कीर्तिपुर

# नयाँ संवत् '११११'१ हृदय सिंघना



नेपाल संवत् ११४१ न्हूदं क्यंगु लसताय् सकल नगरबासीपिनिगु सुख, शान्ति, समृद्ध व भिं उसांय्या कामना यानाच्चना ।



गजेन्द्र महर्जन  
मेयर



मुना अधिकारी  
उपमेयर



**गोदावरी नगरपालिका**  
बज्रबाराही, यल



# नेवा: संस्कृतिइ तान्त्रिक किजापुजा

मन्दःया दथुइ तयातःगु चिकं मसूतलय् अले ततां क्वखाय्का ब्यूगु ग्वय्स्वांया स्वांमा इवाः मजूतलय् ततां किजापिन्त सिन्हः तिकाः सुख, शान्ति व ऐश्वर्यया नापं ताःआयुया कामना याइ । नेवाः संस्कारकथं ततां किजापिन्त सगं बी । थ्व सगं बीगु परम्परा नेवाः संस्कृतिइ जक दु ।



कल्याण मिश्र

आध्यात्मिक, प्राकृतिक व अलौकिक शक्तिया संयोजन यानाः लोक कल्याणया निरति हे तान्त्रिक ब्यक्तिया छ्यलाबुला वयाच्वंगु खनेदु । तन्त्र धाय्वं ग्याय्स्वाः, तन्त्र मन्त्रं सुंयागु नं विगार याइमखु, बरु सत्मार्ग्य वनेत प्रेरणा बियाच्वनी । सत्कर्म यानाः लोक कल्याण यायुत प्रेरित यानाच्वंगु बैदिक तन्त्रमन्त्रं नं भीत थ्व हे शिक्षा बियाच्वंगु दु । पृथ्वी शान्ति, वनस्पतय् शान्ति धकाः बैदिक मन्त्रोचार यानाः विश्व शानित व कल्याणया लँपुइ न्ह्यानाच्वंगु भीगु बैदिक तन्त्रमन्त्रया अतिकं महत्वपूर्ण भूमिका दया वयाच्वंगु दु । अथे तुं नेपाःया नेवाः संस्कार व संस्कृतिइ थीथी कथंया नखःचखः व जात्रा नं तान्त्रिक विधि विधानकथं हे हना वयाच्वंगु खनेदु । थुकिया स्थल्लागु दसू थीथी नखःचखः व जात्राया इलय् अष्टमातृका व नवदुर्गा देवीया प्याखं च्यान्दु भिन्हुतक चिच्छ न्हिच्छयंक प्याखं ल्हुइफूगु नं तान्त्रिक शक्तिं यानां हे खः धाय्फु ।

स्वन्तिया लिपांगु दिं अर्थात न्यान्दु कुन्दु कात्तिक शुक्ल द्वितिया कुन्दु किजापुजा याइ । नेवाः संस्कृति व संस्कार्य तान्त्रिक विधि विधान दुगुलिं हे किजापुजा कुन्दु नं तान्त्रिक विधि छ्यली । किजापुजा यायुत दकलय् न्हापां बैय् सौबै थिलाः मन्दः दय्केमाः । उगु मन्द दय्केत नं तान्त्रिक विधि छ्यलातःगु दइ । गथे महालक्ष्मीया श्री यन्त्र धाथे बज्रयान तन्त्र विधिकथं थीथी कथंया थांका च्वय्बलय् नं श्री गणेश यन्त्र, भैरव यन्त्र व काली यन्त्र आदिया मन्दः दय्की । अथेतुं नेवाःतसें याइगु किजापुजाय् अष्ट दल दुगु मन्त्र दय्काः उकी अष्टमातृकाया प्रतीक मन्दः तयार याइ । मन्दलय् च्वइगु च्याहः दुगु कमलया स्वां अंकति यानातःगु दइ । थ्व च्याहःयात अष्टमातृका माहेश्वरी, वैष्णवी, कौमारी, बाराही, इन्द्रायणी, ब्रह्मायणी, चामुण्डा व महालक्ष्मीया प्रतीकया रूप्य पुजा याइ । थ्व मन्दलय् पुजा याय्बलय् अष्टमातृका रक्षा याइ धइगु जनविश्वास दु । थथेतुं किजापुजाया मन्दलय् छ्यलीगु अर्थात तइगु वां गन्ध, आख्यल रस, स्वां नं शब्द, जजकां स्पर्श, खेलुइतालं रुपया प्रतिनिधित्व याइ । दकलय् न्हापां लःमन्दः धकाः लःया मन्दः तःधंगु गोलाकार घेरा दय्काः उगु घेरा दुने जाकिचुं, म्हासुगु व ह्याउंगु अबरिं च्याहः पलेस्वांया हः आकार वय्क च्वयाः उकी दुनेया गोलाइ ताय्, मुस्या, माय्खः, आख्यः व दथुया केन्द्रविन्दुइ चिकं मन्दः धकाः बैय् चिकं तयाबी । थथे मन्दलय् तइगु ताय्यात स्वर्गया स्वां, मुस्यायात शनिश्चर, माय्यात संकटा, आख्यःयात करुणामय व चिकंया आत्माया रूप्य कयातःगु दु ।

दकलय् च्वय् गणघःया रूप्य सुकन्दा च्याकाः नौग्रह शान्ति जुइमा, गुगुं नं कथंया विघ्न बाधा मवय्मा धइगु कामना यासें सुकुन्दाय् दुगु गणघःया कयातःगु मूर्तिइ पुजा याइसा कुमारया रूप्य ल्वहंमा, ब्रह्माया रूप्य तुफि अंगलय् लिधंकी । अथेतुं महाघःया रूप्य हासायात अंगलय् धंकाः पवित्रताया प्रतीक कलश व घःयात नं मन्दः दय्काः पुजा याइ । मन्दया च्वय् धर्मदूत व क्वय् कर्मदूतया निरति मन्दः दय्काः पुजा याइ ।

मन्दःया दथुइ तयातःगु चिकं मसूतलय् अले ततां क्वखाय्का ब्यूगु ग्वय्स्वांया स्वांमा इवाः मजूतलय् ततां किजापिन्त सिन्हः तिकाः सुख, शान्ति व ऐश्वर्यया नापं



तान्त्रिक विधिकथं नेवाःतसें हना वयाच्वंगु थीथीकथंया जात्रा व नखःचखः मध्ये स्वन्तिइ महालक्ष्मीया विशेषकथं पुजा आराधना याइसा अजिमाया नं जात्रा याइ । स्वन्तिया न्हापांगु दिं क्वःपुजाबलय् मैति अजिमायात गुथ्याःपिन्सं तान्त्रिक विधिकथं पुजाआजा यानाः मेय् बलि बी । अले सीकाबु यानाः भव्य नं नइ । स्वन्तिया निन्दु कुन्दु मालीगामय् दुगु घःछैय् खः जात्रा यानाः मैति अजिमाया देगलय् थ्यंके हइ ।

ताःआयुया कामना याइ । नेवाः संस्कारकथं ततां किजापिन्त सगं बी । थ्व सगं बीगु परम्परा नेवाः संस्कृतिइ जक दु । थ्व सगं नं तान्त्रिक विधिकथं हे बीगु खः । पञ्चतत्वया समायोजन यानाः बीगु सगनय् आकाश तत्वकथं मनातःगु छ्यैय्, वायु तत्वकथं वः, पृथ्वी तत्वकथं ला, जलतत्वकथं न्या व तेज तत्वकथं अय्लाः खः । थ्व सगंयात पच पुराणय् न्हयथनातःकथं 'मत्स्य, मांस, सुरा, लौह्य, चौष्य भक्षय हारके' धाःगु दु । तान्त्रिक विधिकथं बीगु थ्व सगंयात सर्वगुण सम्पन्न नसा ताय्कातःगु दु धाःसा छुं नं भिगु ज्याखँ याय्बलय् थथे सगं बीवं भिं मंगल जुयाः गुगु नं ज्या ताःलाइ धयातःगु दु । महालक्ष्मीं नं महिषासूर दैत्या बध याय् न्हयः पञ्चमोपकारया रूप्य थ्व हे नेवाः सगं काय्धुंकाः जक महिषासूरा बध याःगु खः धइगु चण्डीइ न्हयथनातःगु दु । महिषासूर महिषमार्दिनी महालक्ष्मीयात लाकवपाकव धयाः गर्जे जुयाच्वंगु इलय् देवी "गर्ज गर्ज क्षणभुर मधु यावत पिवामी" धाधां जिं आः अय्लाः त्वनाच्वनागु दु, छ गुलि गर्जे जुइमा, गर्जे जु, जिं छंगु बध याय्धुंकाः सकल देवगण गर्जे जुइ धया बिज्याःगु दु । थथे थ्व नेवाः संस्कारया सगंया तःधंगु महत्व दया वयाच्वंगु दु । विशिष्ट ऋषिं नं बाध्य जुयाः देवीया आराधना याःबलय् थ्व हे सगं छ्यलेमाःगु खः । पञ्चामृतयात हे पञ्चमोपकार ताय्काः देवीयात छायाः

देवीया दर्शन याय् दय्मा धकाः आराधना याःबलय् देवी तंम्वय्कगुलिं वशिष्ठ ऋषि श्रापित जुइमाल । उगु इलनिसें ऋषि मुनि व ब्राह्मणतसें धार्मिक यज्ञ यज्ञादि व मेगु गुगु नं कथंया धार्मिक ज्याखँ याय् न्हयः विमुक्ता भव धकाः मुक्ति दय्का धकाः क्षमा प्रार्थना याना वयाच्वंगु खः धाइ ।

परापूर्वकालय् गुगु इलय् घःतसें मनुनाप प्रत्यक्ष खँ ल्हाइगु व मनुतसें नं घःपिन्त प्रत्यक्ष खँकेगु ह्वःताः चूलाइगु जुयाच्वन । गुगु इलय् छवा छैय् छह ततां थः किजायात पुज्यानाः सिन्हः तिकाच्वबलय् यमराज किजायात काःवःगु खंकल । यमराज ततायात धाइ, सिन्हः तिकाच्वने म्वाःल, जिं छिमि किजायात काः वयागु । अले तताम्हेसिनं भतिचा नं आत्ते मजूसे धाइ, 'ज्यू, यमराज छपिन्सं जिगु किजायात यंकेगु जूसा र्यकी, तर जिं किजायात क्वखाय्कागु थ्व ग्वय्स्वां इवाः मजूतलय् अले जिं किजापुजा यायुत दय्कागु थ्व मन्दःया दथुइ तयातयागु चिकं मन्दः मसूतलय् छपिन्सं यंके दइमखु धइगु शर्त तय्यं यमराज नं ज्यू धाल । यमराज थःथःमहतुं थःगु हे बचनय् फँसय् जूगु वाः चाय्के मफुत । ग्वय्स्वांमा इवाः जुइधकाः पियाच्वन, चिकं ला सुना हे मव । थुकथं ततां थःगु सुभुबुभ व चलाखीं यानाः किजायात दीर्घायुयाःगु खः धाइ । अथे जुयाः हे आःतक नं किजापुजा याय्बलय् ग्वय्स्वांमा मदय्कं मज्यू धकाः ग्वय्स्वांमा छ्यलावःगु खः ।

## मैति अजिमाया जात्रा

तान्त्रिक विधिकथं नेवाःतसें हना वयाच्वंगु थीथीकथंया जात्रा व नखःचखः मध्ये स्वन्तिइ महालक्ष्मीया विशेषकथं पुजा आराधना याइसा अजिमाया नं जात्रा याइ । स्वन्तिया न्हापांगु दिं क्वःपुजाबलय् मैति अजिमायात गुथ्याःपिन्सं तान्त्रिक विधिकथं पुजाआजा यानाः मेय् बलि बी । अले सीकाबु यानाः भव्य नं नइ । स्वन्तिया निन्दु कुन्दु मालीगामय् दुगु घःछैय् खः जात्रा यानाः मैति अजिमाया देगलय् थ्यंके हइ । गणघःया खः, महालक्ष्मी व पञ्चकुमारीया खः क्वबिया हइ । पञ्चकुमारी व महालक्ष्मीया मूर्तिं मैति अजिमाया देगः दुने थापना याइ, अले बहनी गुथ्याःत सकले जानाः तान्त्रिक विधि विधानकथं तःधंगु होम याइ । स्वन्तिया स्वन्दु कुन्दु अर्थात लक्ष्मीपुजा कुन्दु न्हिनय् मरःजा नकेगु धकाः मिसामचातयत्त जक अजिमाया प्रसादकथं जा, केँ, तरकारी व थीथीकथंया नसाज्वलं नकेगु याइ । उगु इलय् मेपिं मनुतसें थःगु इच्छाकथं उपिं कन्या मिसामस्तयत्त चकलेट, विस्कुट नापं थीथीकथंया नयगु व धेवा बीगु याइ । सन्ध्याकालय् देगः दुने दुपिं घःया मूर्तिं खतय् तयाः स्वक्वः अजिमा देगःया चाःहिकाः जात्रा न्ह्याकी । स्वन्तिया प्यन्दु अर्थात म्हपुजा कुन्दु मू जात्रा याय्गु दिं खः । थ्वकुन्दु घःतय्गु खःत मैतिदेवी, डिल्लीबजाः, ज्ञानेश्वर, सानो गौचरण, हाकूगु तां जुकाः माली गामय् तुं लित यंकी । जात्रा क्वचाय्धुंकाः जात्राय् ब्वतिकाःपिं सकसित जा नकी । थ्व ज्यायात विशेषकथंया नियमय् चवनाः क्वचाय्केमाः । अनं लिपा घःया खःत घःछैय् लित यंकी । न्यान्दु कुन्दु अर्थात किजापुजा कुन्दु मैति अजिमाया गुथ्याःत व घःतयत्त म्हपुजा याइ । गुथ्याःतसें धाःसा खुन्दु कुन्दु अर्थात किजापुजाया कन्हय् कुन्दु किजापुजा याइ । वयां लिपा घः व खः सुचुपिचु यानाः विधिवक पुजा यानाः गुथि छैय् थापना यानाः जात्रा क्वचाय्की । थुकथं स्वन्तियलय् खुन्दुतक मैति अजिमाया खः जात्रा जुइ ।

स्वन्तिया न्हापांगु दिं क्वःपुजाबलय् मैति अजिमायात गुथ्याःपिन्सं तान्त्रिक विधिकथं पुजाआजा यानाः मेय् बलि बी । अले सीकाबु यानाः भव्य नं नइ । स्वन्तिया निन्दु कुन्दु मालीगामय् दुगु घःछैय् खः जात्रा यानाः मैति अजिमाया देगलय् थ्यंके हइ । गणघःया खः, महालक्ष्मी व पञ्चकुमारीया खः क्वबिया हइ । पञ्चकुमारी व महालक्ष्मीया मूर्तिं मैति अजिमाया देगः दुने थापना याइ, अले बहनी गुथ्याःत सकले जानाः तान्त्रिक विधि विधानकथं तःधंगु होम याइ । स्वन्तिया स्वन्दु कुन्दु अर्थात लक्ष्मीपुजा कुन्दु न्हिनय् मरःजा नकेगु धकाः मिसामचातयत्त जक अजिमाया प्रसादकथं जा, केँ, तरकारी व थीथीकथंया नसाज्वलं नकेगु याइ ।



# नेवा: संस्कृतिया सामाजिक पध्दति

नेवा:तयगु मेगु छगू संस्कृति कथं सुं नं मनू सित धा:सा मनू सीगु उगु छँया दक्कं ज:पिं फिन्हु तक दुखं च्वनेमा:गु संस्कार दु । थुकियात प्रथाजनिक नियम कथं नं कायेगु या: । थथे दुखं च्वनेगु यात दू मा:गु बाय् दुख जुयाच्चंगु अबस्था कथं कायेगु याइ ।



पञ्जारत्न महर्जन

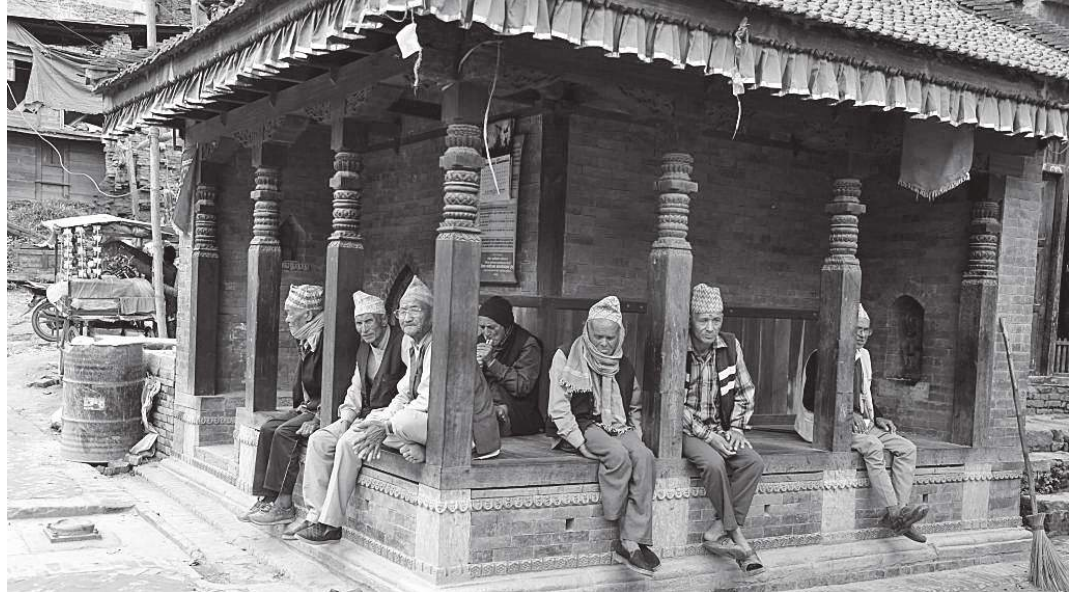
नेवा:त संस्कृतिइ धनि धायेगु या: । थुमिगु संस्कृति हलिमय् नां जा: धयागु नं धायेगु या: । धार्थे धायेगु ख:सा धनि व नां जा:गु जक मखु नेवा:तयगु संस्कृतियात बांलाक दुवाला: अध्ययण व अनुसन्धान यानावनेगु ख:सा थुमिसं हनावयाच्चंगु दक्कं संस्कृति हनेगुया नामय् जक लिक्नुनाच्चंगु मडु । सामाज बिकासया पध्दतिइ नं उतिकं छ्यलाबुलाय् वयाच्चंगु खनेदु ।

नेवा:तसें हनावयाच्चंगु थीथी कथंया संस्कृति व संस्कार मध्ये न्हापा न्हापा पू च्वनेगु धयागु छगू नं प्रथा बाय् प्रबिधि दुगु ख: । थ:पिनि समाज तापाक वना: त:न्हु बिका: लिहाँ वइबलय् थ:पिनि समाज घुलमिल जुइ न्हय: पू च्वनेगु याइ । उबलय्या बुरापाकापिसं कनात:कथं पू च्वनेगु धयागु सुयानापं घुलमिल मजुसे अलग्ग च्वनेगु प्रबिधियात धयात:गु ख: । गथे भी सामाजिक बोलिचाली मेगुनाप छ्वासामिस मजुनिगुयात पू मजुनिगु धाइगु ख: । अथे हे सुयानापं घुलमिल मजुसे च्वनेगुयात पू च्वनेगु धाइगु ख: । थथे पू च्वनेगुयात नी च्वनेगु नं धायेगु या । गथे सुनानं मथीक हइगु ल:यात नील: धाइगु ख: अथे हे सुनानं मथीक अलग्ग च्वनेगुयात नी च्वनेगु धाइगु ख: धका: नं धायेगु या: ।

नेवा:त स्वभाव हे समाजय् घुलमिलय् जुया: च्वनेगु बानि दुपिं जाति ख: । अथे जुया: पू च्वने माली कथं म्वायेकं म्वायेकं थ:पिनिगु समाज काचाक्क उखेथुखे वनेगु बानि थुमिके मडु । उबलय्या जमाना आ:थं मखु । थ:पिं च्वनागु स्वनिग:यात त्व:ता: गननं तापाक हाकुगु पिहाँ वनेगुयात सामाजिक दृष्टिकोणय् मेगु हे कथं स्वयेगु चलन दु । देय् प्रति माया मदइगु भाव कथं स्वइगु चाला दु । अथे जुया: म्वायेक म्वायेक सुं नं काचाक्क देश पिहाँ वनेगु याइमखु ।

स्वभाव हे नेवा:त धर्मकर्मय् आस्था दुपिं जाति ख: । बुज्या व बनेज्या थुमिगु मूलजगा: कथं म्हसीका दुगु ज्या ख: । धर्मकर्म यायेया लागि तिर्थधाम वनीबलय् व बनेज्याया लागि हाकुगु पिने वनेगु याइ । नेवा:त तिर्थधाम वनेगुया इबलय् नेपा: देय् दुनेया तिर्थ जक मखु देस पिने ज:ला ख:ला देय् भारतय् तक नं वनेगु याइ । उकथं हे बनेज्याया इबलय् देसय् दुनेया अलावा देस पिने भारत व तिब्बतया ल्हासाय् तक नं वनेगु या: । तिर्थधाम वनीबलय् निवा: स्ववा: निसे लाबला तक बिकी । बनेज्याया इबलय् ल्हासा बाय् भारतय् वनीबलय् धा:सा लाबला जक मखु ददं तकनं बीय: । थज्या:गु ज्याया लागि ईपिं हाकुगु पिने मवसें गाइमखु ।

बनेज्या व तिर्थधाम वनेगु इबलय् ल्हासा बाय् भारत वना: लिहाँ वइबलय् लिथ्यनेवं काचाक्क छँय् दुहाँ वने मजिउगु नेवा:तय् संस्कृति दु । त:न्हुतक पिने चाहिना व:म्हेसिके म्हाय् पिनेया छुं नं दुबिना व:गु दइ धयागु संस्कार यांना: थथे याइगु ख: । थज्या:गु संस्कारया हुनि पिने वनाव:म्ह काचाक्क छँय् दुहाँ वने मजु धयागु प्रथाजनिक नियम कथं हे समाजय् बिकास यानात:गु दइ । थज्या:गु अबस्थाय् त्वाल्य दुनेच्चंगु फल्चा बाय् गननं सार्वजनिक थासय् छवालं निसे निवा:त्या तक अन हे च्वनेत थाय्या बन्दोबस्त याना: च्वनेगु याइ । अच्व देश पिने वनेमा:गु पुच:यापिनि पू अथबा नी च्वनेगु लागि पुच:या माध्यमं चपा:छँया नाम छँ नापं दयेका तयेगु नं याइ । पू बा नी च्वनीबलय् गननं छ्वासामिस याइमखु, सुयानाप घुलमिल नं जुइमखु । नयागु थलबल नं थमं हे सिली । गुलि गुलिसियां नसा नापं



थ:म्ह हे ज्वरय् याना: नयेगु तक याइ । उके हे थथे च्वनेगुयात पू अथबा नी च्वनेगु धाइगु ख: ।

पू अथबा नी च्वनीगु अबधि भ:रि आयुर्वेदिक वास: बथं म्हसीका दुगु जदिबुटी सेवन यायेगु याइ । थज्या:गु जदिबुटीइ अच्व: याना: ल्वय् प्रतिरोधात्मक क्षमता अप्चयेकिगु छ्यलेगु याइ । थुकथं जदिबुटी सेवन याना: निश्चित अबधि तक पू च्वने धुंका नं छुं कथंया ल्वय्या लक्षण खने मडुगु अबस्था जुल धायेव त्वा:या हनाबना दुपिं सांखिया रुपय् च्वना: म्व: ल्हुका: नीसी याना: लसकुस याना: छँय् दुत यंकेगु याइ ।

थथे पू अथबा नी च्वनेगु संस्कार व प्रबिधि लिपा वना: राणा शासन कालय् राजनितिकरण जुयावन । पू च्वनेगु पलेसा राज्यं तोक्य यानात:म्ह अधिकारीया थाय् वना: पोत्या कायेमा:गु निति दयेकल । पोत्या मकामेसित जातं पितनी धयागु नियम हल । राणा शासनया पतनया लिपा थुकियात धार्मिकय् रुपान्तरण याना: पशुपती वनेमा:गु चलनय् लिक्कुल । गुकिं याना: नेवा: समाजय् पू बाय नी च्वनेगु छु गथे धका: धयागु छगू बाखं थें जुइ धुंकेल ।

नेवा:तयगु मेगु छगू संस्कृति कथं सुं नं मनू सित धा:सा मनू सीगु उगु छँया दक्कं ज:पिं फिन्हु तक दुखं च्वनेमा:गु संस्कार दु । थुकियात प्रथाजनिक नियम कथं नं कायेगु या: । थथे दुखं च्वनेगु यात दू मा:गु बाय् दुख जुयाच्चंगु अबस्था कथं कायेगु याइ । थ्व अबस्था भ:रि थुगु नियम कथं सीथाय् छँया सुं नं दुज: फिन्हुतक गननं वने मजिउ, सुयातं काचाक्क थिइ मजिउ, गननं वना: छुं नये मजिउ धयागु आदि इत्यादि चलन दयेकात:गु दु । शुलि जक मखु नयेगु नसाय् नापं थ्वथ्व नये जिउ, थ्वथ्व नये मजिउ धका: जिउयात म्हालासाला याकातयेगु याइ । थ्व फिन्हुया अबधियात दूमा:गु अथबा दुख जुयाच्चंगु अबधि कथं कयात:गु दु ।

थ्व फिन्हुया अबधिया दुने नेवा:तय् संस्कृति कथं त:गु कथंया बिधि ब्यबहार याये मा: । ल:चा: फयेगु, न्हयनुमा तयेगु, ल:चा: बजि नकेगु आदि यायेमा: । थज्या:गु छुं नं ज्या यायेत धा:सा छँय:पिसं यायेगु बाय् थीगु याइमखु । छँ दुनेया जहान बाहेक थ:थिति बाय् मेपिं सुनानं यायेगु याइ । अज्या:गु बिधि ब्यबहार याइबलय् बरु थ:पिं भौतिक दुरि कायम याये कथं भचा तापाक्क अलग्ग हे च्वनेगु याइ ।

सुयानाप घुलमिलय् मजुसे च्वना: फिन्हु दुकुन्हु खुसि, पुखू आदि थासय् वना: म्व: ल्हुया: वस: हिया: यचुपिचु याना: यचुगु ल: हया: छँय् नापं यचुपिचु यायेगु याइ । फिन्हु दुकुन्हु ध:सू

यायेगु धका: सिन्ता सूसिं नापं तया: होम जग्गे आदि याना: बीब:ता दुया: छँ छखां कुं गयेका: ल्वय्या जिवाणुत नस्त यायेगु याइ ।

सुं नं सीगु धयागु छुं नं ल्वय् जुया: हे जक सी । मनू सीसां ल्वय्या जिवाणुत ल्यनाच्चनेफु । थज्या:पिं जिवाणुत छखा हे छँय् चुच्चीपं, बिरामियात सुसा:कुसा: यानाच्चिपंके व छँय् नं न्यनाच्चनेफु । थज्या:पिं जिवाणुत निस्क्य जुयामवतले सुं नं समिच्य वइगु अबस्थाय् इमित नं पुनेफु । अथे पुना मवनेमा धयागु आसय्यं सुयानापं घुलमिलय् मजुसे भौतिक दुरि कायम याना: अलग्ग च्वनेगु व छँ छखां कुं गयेकेगु यानात:गु ख: धयागु थुकिं सीदु । थुकथंया संस्कारयात नेवा:तय् संस्कार जक मखु नेपा:या हे संस्कार कथं नं कायेमा: । छय् धा:सां थज्या:गु संस्कार नेवा:तय् जक मखु मेमेगु जातितय् नं किरिया च्वनेगु धका: अलग्ग च्वनेमा:गु संस्कार दु । थुकथं सम्भाबित छुं नं संक्रामक ल्वय्या जिवाणुत बिद्यमान जुयाच्चसं अज्या:पिं जिवाणुत मेपिं सुयातं मपुनेमा धयागु आसय्यं सुयानापं घुलमिल मजुसे भौतिक दुरि मायम याना:, पू च्वना: व दुखं च्वना: ल्वय्या जिवाणुत मदयेका छ्वयेगु प्रबिधियात आ:या प्रबिधि कथं क्वासेन्ताइन व आइसोलेसन नामं बिकास जुयावाच्चंगु ख:ला धयागु अनुमान याये छिं । थ्व हिसाबं स्वये बलय् थुकथंया प्रबिधि नेपालय् न्हापा हे बिकास जुइ धुंकेगु दु व थुकियात च्यूता: तये मफया: समय् सापेक्ष जुइक न्हूकथंया प्रबिधिया बिकास जुइ मफुगु जकं ख:ला धयागु बिचा: यायेमा:गु अबस्था ब्वलनाव:गु दु ।

थुकथं हे बलिं पिइगु धयागु नं नेवा:तय् संस्कार दु । थुगु संस्कार सुख व दुख निगू कथंया ज्याय् नं यायेमा:गु चलन दु । सिथं यंकेगु संस्कार क्वचायेका: व न्हूम्ह मनू लसकुस याना: दुत हइबलय् थ्व संस्कार यायेगु याइ । बलिं पिइगु धका: बलिं पीकेमा:मेसित म्हाय् च्वकाबजिं पीका: बैय् हवली । अले ग्वाना च्वंगु मी ईका प:का दुया: उकीया कुं म्हाय्च्यंकं खयेकी । अनीलि पालुया रस कायेकेबिया: ल्हा सिका: च्वख याकी ।

बलिं पिइगु सिथं यंका: लिहाँ वइबलय् सीम्हनाप समीप्यय् च्वना: मभिंज्या कथं यायेमा:पिं सकासिनं याइ । अथे धयागु सीम्ह ज्वनावीपं, सीम्हेसित ल: त्वंके मा:पिं ख: । उकथं हे भिंज्या कथं म्हसीका दुगु बिहा: याना: भमचा जुइम्हयात लसकुस याना: दुत हइबलय् भमचा जुइमेसित नं बलिं पीका: हे जक दुत हयेगु याइ । थ्व प्रबिधियात बांलाक बिचा: याना: स्वयेगु ख:सा थुकियात आ:या भाषं सानिताइजर

यायेगु थें हे ख:ला धका: थुइके मा:गु खनेदु । ।

बलिं पिइगु प्रक्या न्हय:ने ला:थाय् याइमखु । बसिं पिने ला:गु थाय् छ्वासय् तया: याइ । उबलय्या समाजय् छ्वास धयागु सामाजिक संस्कार कथंया फोहर मुनीगु थाय् कथं कयात:गु ख: । सामाजिक संस्कार कथंया फोहर दक्कं थन हे वायेगु याइ । थुकथं छ्वासयात फोहर मुनीगु थाय् कथं म्हसीका दयेकात:गु दु । अथे जुया: थन थासय् म्वायेकं म्वायेकं काचाक्क सुं नं वनीमखु । ई वय:या हिउपा: कथं छ्वासया अस्तित्व बुलुहुं तनावनाच्चन । बलिं पिइगु धयागु नं नां जक जुयावनाच्चंगु दु । थुकिया थासय् न्हूगु प्रक्यां थाय् कयाहल । थुकियात प्राणिया चिं कथं कायेगु ख:ला ।

उगु बखतय् सुं नं त:न्हु बिका: तापाक वनावइबलय् ल्वय् पुनाव:गु द:सां च्वय् धयाथें पू बाय नी च्वना: ल्वय् मदयेकेगु याइ । अथे च्वना: ल्वय् मन्त धयागु अबस्था मजुतले सुयां नापं घुलमिल जुइमखु । गुकिं याना: देशय् दुनेया समाजय् पिनेया ल्वय् न्येगु संभावना दइमखु ।

देशय् दुने छुं नं संक्रामक ल्वय् न्येनावनीगु धयागु समाजया दुने च्वीपिनि स्वभाव व देय् या ब्यबस्थाया निति नियमय् भर परय् जुइ । सामाजिक ब्यबस्था बांलानां जक नं जिइमखु, ब्यबस्थाया निति नियम नं उलि हे बांलाय मा: । ब्यबस्थाया निति नियम बांलाना: समाजय् च्वीपिसं नं नियम पुबक पालना या:सा जक ब्यबस्थित जुइ । देय्या ब्यबस्था बांलाकेगु लागि नेतृत्व कया: निति नियम दयेकीपिं निति निर्मातापिं नं उलि हे सक्षम व सवल जुइमा: । नेतृत्व कर्तासिं खं छगू व ज्यां मेगु यात धायेव समाज न्ह्याक्व हे परिपक्व जूसां जनतां दुख सी भाय्पो सुख सी मखु । थज्या:गु अबस्थाय् बुलुगु लखय् न्या लाये पल्कय थुपिसं मौका वइ धका: ह्व:ता: स्वया: अबसर कायेगु स्वइ । थथे अबसर काइपिं समाज दुने नं दयेफु, ब्यबस्था पालना याकीपिनि दुने नं बलनेफु । थुकथंया अबस्था ब्वलनं धायेव मनय् छुं कथंया हाकुगु दाग मथाकुसे ब्यबस्था बांलाकेगुया लागि ज्या यायेत नेतृत्वय् न्हयचिलीपिं नं सफल जुइमखु, न्ह्याक्व हे बांलाना च्वंगु समाज जूसां समाजय् बिकृतिं थाय् मकासे त्व:ती मखु ।

देशय् कारोना भाइरसया ल्वकित न्हिया न्हियं अच्यया वनाच्चंगु दु । संक्रमणया अबस्था भन भन तच्च: जुयावनाच्चंगु दु । थुकथं ब्वलनाच्चंगु भीथाय्या थुगु अबस्था नं च्वय् धयाथें ज्या:गु अबस्था ब्वलना: जकं जुयाच्चंगु मखुला धका: संका यायेमा:गु अबस्था ब्वलनाच्चंगु दु ।





# नयाब संवत् '११११' नूदंया सिंनना



नेपाल संवत् ११४१ नूदं  
क्यंगु लसताय् सकल  
महानगरबासीपिनिगु सुख,  
शान्ति व भिं उसांय्या  
कामना यानाच्चना ।



**निर्मल तण्डुकार**

वडाअध्यक्ष

ललितपुर महानगरपालिका

वडा नं. १

**राजेश महर्जन**

वडाअध्यक्ष

ललितपुर महानगरपालिका

वडा नं. २

**श्रीगोपाल महर्जन**

वडाअध्यक्ष

ललितपुर महानगरपालिका

वडा नं. ३

**नारायण केसी**

वडाअध्यक्ष

ललितपुर महानगरपालिका

वडा नं. ४

**विकासमान श्रेष्ठ**

वडाअध्यक्ष

ललितपुर महानगरपालिका

वडा नं. ५

**हिटलर शाक्य**

वडाअध्यक्ष

ललितपुर महानगरपालिका

वडा नं. ६

**इन्द्रमान महर्जन**

वडाअध्यक्ष

ललितपुर महानगरपालिका

वडा नं. ११

**सुदर्शन मिश्र**

वडाअध्यक्ष

ललितपुर महानगरपालिका

वडा नं. १५

**विनोद महर्जन**

वडाअध्यक्ष

ललितपुर महानगरपालिका

वडा नं. १७

**रविन्द्र महर्जन**

वडाअध्यक्ष

ललितपुर महानगरपालिका

वडा नं. २१

**अम्बिर राज शाक्य**

वडाअध्यक्ष

ललितपुर महानगरपालिका

वडा नं. २२

**दिनेश कार्की**

वडाअध्यक्ष

ललितपुर महानगरपालिका

वडा नं. २४

**सुरेश महर्जन**

वडाअध्यक्ष

ललितपुर महानगरपालिका

वडा नं. २६

**बाबुराजा महर्जन**

वडाअध्यक्ष

ललितपुर महानगरपालिका

वडा नं. २७

**राजेश महर्जन**

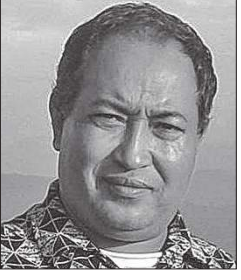
वडाअध्यक्ष

ललितपुर महानगरपालिका

वडा नं. २८



## स्वन्ति



जीतेन्द्र विलास बज्राचार्य

नेवाः तय्यु लयल्युपातिकं छू नखः बाःछि पतिकं छू नं छू नखः वयाच्चनि । नेवाः तय्यु दक्क नखः चखः यागु थः थः गु हे महत्व व दर्शन दुसां थुगु नखः मध्ये नं तसकं महत्वं जाः गु नखः 'स्वन्ति नखः' खः । स्वन्ति नखः नेवाः तय्यु पहिचान जक मखुसे देसया हे पहिचान दुगु शिखरकृत नेपाल सम्वत् नं थ्व हे नखः या इवलथ हिली । नेवाः तय्यु स्वन्ति नखः खुन्दुतक हनी ।

**क्वः पुजा** : दकलय् न्हापां कार्तिक कृष्ण पक्ष त्रयोदसि कुन्हु क्वः पुजानिसें कार्तिक शुक्ल पक्ष तृतीया कुन्हु लक्ष्मी द्यः क्वकायाः स्वन्ति नखः सिधायकाः हाकनं व्यापार वन्दोवस्त निहंज्या याइ । थ्व नखः वंगु वर्षयात बिदा बियाः वङ्गु वर्षयात लसकुस याइगु नखः नं ख । लक्ष्मी पुजा व म्हपुजायागु सम्वत् स्वय् बलय् थ्याक्क दच्छिपाः थै च्चिनाच्चनि, तर नाप हे जुइ । क्वः पुजा कार्तिक कृष्ण पक्ष त्रयोदसि कुन्हु अमृत त्वनाः चिरिन्जवी जूह पन्डी व यमराज दूतकथं हनी । क्वखं सीपिनिगु ला नइ, अले वातावरणयात सफा याना बी । क्वः यागु गुण लुर्मकाः क्वः यात पुजा याइ ।

**खिचापुजा** : कार्तिक कृष्ण पक्ष चतुर्दसि भैरवया प्रतीक अर्थात भय नं मुक्त यानाबीह व खिचा पशु मध्ये दकलय् भाय् स्यूह, खिचा जन्म जुयाः लिपा मन् जन्म जुइ धाइ । भीत सुरक्षा बीहकथं खिचायात पुजा याइ ।

लक्ष्मी पुजा : कार्तिक कृष्ण पक्ष आमाइ कुन्हु लक्ष्मी पुजा याइ । थ्व कुन्हु सुथ न्हापां पिखालखु बै इलाः लक्ष्मीद्यः दुकाइ । सायात लक्ष्मीकथं भाःपियाः पुजा याइ । साया दुरु तसकं नी धाइ । मांया दुरु मगाः सा साया दुरु त्वंकी । सायात मां, माता, पशुधनकथं न मान्य

यानाः सुथय् पुज्याइ । लक्ष्मी पुजा कुन्हु बहनी वर्षया अन्त मान्य यानाः साल तमामी यासें दच्छियागु ल्याः चाः यानाः धुकुती लक्ष्मीद्यः पुजा याइ । छैया धुकुती फ्यतुनाच्चम्ह लक्ष्मी तय्याः नं धाइ । थये जूसा धनस्थीर जुइ, अले पसलय् दनाच्चम्ह लक्ष्मी तः सा कारोवार जुयातुं च्चनि । लक्ष्मीद्यः यात गुम्ह गुम्हेसिया बसुधरा द्यः नं धाइ । थ्व दिनय् लक्ष्मीद्यः यात धौ, बजि, मरि छाइ । गुम्ह गुम्हेस्यां थः थः गु संस्कारकथं समेबजि तयाः नं पुजा याइ ।

**म्हपुजा** :- कार्तिक शुक्ल पक्ष पारु कुन्हु म्ह अर्थात शरीरया पुजा याइ । पञ्चतत्वया म्ह पञ्चतत्व हे रक्षा याय्या धकाः पञ्चतत्वया प्रतीक तयाः थव थः त पुज्याइ । थ्व दि दैनिक जीवनय् मदय्क मगाः गु हासा, तुफी, लः घः, ल्वहंमा, छै, लक्ष्मी, कुल देवतापिन्त नं मन्दः दय्याः पुजा याइ । थ्व म्हपुजा याय्यु चलन गर्निसें गबलेनिसें वः गु धकाः यकीन यानाः सुनां नं धाय्फूगु मदिनिसां १८०० दै न्ह्यः बौद्ध परम्पराकथं भौतिक वस्तु पञ्चमहाभूत तत्वयात महत्व बीकथं थः थः म्हुंतुं थः गु पुजा यागु धाइ । गुरुपिन्सं दकलय् न्हापां न्ह्यागु हे पुजा याः सां थ्व पञ्चतत्वपाखे दयाच्चंगु शरीरयात नी यानाः न्यास काइ । थ्व हे म्हपुजायागु अभ्यास नं धाइ । १३०० दै न्ह्यः विशालनगर हाडी गां मिं नयाः ध्वस्त जुवल्यु अनं बच्यु जुयाः वः पिन्सं थः थः म्हुंतुं थै छैय् सगं कयाः थः त हे पुजा यात । अनं छुंतः धंगु दुर्घटना जुयाः बच्यु जुइबलय् छैय् वयाः छैय् सगं नं काय्गु चलन दु । नेवाः तय्यु लक्ष्मी पुजा कुन्हु साल तमामी धाः सा म्हपुजा कुन्हु न्हूगु साल न्ह्याइ । थ्व न्हिनिसें न्हूगु ल्याः चाः तइ । नेपाल सम्वत् न्हूदं जुगुलि न्हूदं हनाः म्हपुजा याइ । थ्व दिनस भव्य नयाः लक्ष्मीद्यः यात मोहनबलय् हिलातः गु सुकुला तयाः भव्य छाइ ।

**किजापुजा** : किजापुजा कार्तिक शुक्ल पक्ष दुतीया कुन्हु याइ । गुम्ह ततायाथाय् वनाः किजापुजा याइ, गुम्ह किजायाथाय् वनाः किजापुजा याः वइ । थ्व छगु थः थः गु संस्कार व रीतिथि खः । ततायाथाय् वनां किजापुजा याः वनीपिन्सं हनाबना तयाः आशिबाद काः वनेकथं काइसा, किजायाथाय् वनां किजापुजा याः वनीपिन्सं माया मतिना, भिं उसांय व ताः आयुया कामना याइ धङ्गु थः थः गु दर्शन दु ।

लक्ष्मीद्यः क्वकाय्गु कार्तिक शुक्ल पक्ष तृतीया कुन्हु याइ । थ्व दिनस सुथ न्हापां लक्ष्मी पुजा यानाः छानातः गु दक्क क्वकायाः छैजः पिनि प्रशादकथं काइ । लक्ष्मीद्यः या भाग छैजः व म्ह्याय् मस्तनापं भिनामस्त बाहेक मेपिन्त बीमखु ।

दिन गन्ति साधारण तयाः सूर्य व चन्द्रमाया गतिया आधारं काय्गु याइ । नेपाल सम्वत् चन्द्रमासया आधारं न्ह्यानाच्चंगु सम्वत् खः । गुगु सम्वत् सौर्यमासया आधारं नं न्ह्याइ ।

नेपाल सम्वत् चन्द्रमासकथं पारुनिसें पुनिहवा आमाइतक १५ न्ह्याय तिथि दइ । शुक्ल पक्ष व कृष्ण पक्ष यानाः ३० न्हू छू महिना पूवनी अर्थात ३० न्हू पूर्णिमा अर्थात छपाल चन्द्रमा खनि । छू तिथि २१ गौनिसें २४ गौ दय्यु । थुकिं यानाः तिथि हिंलिगु छुं नं इलय जुइफु । चन्द्रमा परिवर्तन जुजुं पुनिहकया दुने छपालं खनेदइ । तुइसे च्चिनावनीगुलिं शुक्ल पक्ष अले पुनिहनिसें छुंसे च्चैचं आमाइतक

याय्याः । थ्व नं चन्द्रमासया आधार अधिक मास दुबलय् याय्याः धयाच्चंगु दु । भीसं सौर्यमासकथं थीथी नखः त नं हना वयाच्चंगु दु । गथे कि घ्यः चाकु संलु, बिस्का आदि ।

नेवाः तय्यु नं थः थः गु हे कथं थीथी संस्कृति, नखः चखः थः थः गु हे दर्शन व संस्कारकथं हना वयाच्चंगु खनेदु । मोहनबलय् खा, चल्यु जूपिन्सं खा स्यानाः, चले मजुपिं ह्यै स्यानाः न्यायुकी ।

संस्कार मिल्यु मजुसां संस्कृति धाः सा छू हे खः । थ्व मिल्यु मजु जिं यानागु मिल्यु जू धकाः थीथी तर्कवितर्क तः सां संस्कार वा दर्शन थः थः गु हे दय्यु । थौकन्ह्यु सामाजिक सञ्जालं यानाः छथ्वलं मेम्हेसित हेबाय्चबाय् यानाः कुंखिनाः नेवाः दुने हे बितृष्णा वइकथं च्चय्यु, धाय्यु याना हयाच्चंगु दु । नेवाः त छू हे धर्म मखु जुयाः आगंसा दुपिं व मदिपिं, मेय् या ला नईपिं व मनईपिं, सीसा न्हय्नु व भिन्हुं व्यकीपिं, लत्या व स्वला याइपिं जक मखुसे

वंगु करिब नीन्यान्दु, नीखुन्दु न्ह्यः वयात सेखं चाया च्चंगु धङ्गु जानकारी वयेवं पासा सुरेशं सेखं पूर्ण रूपं क्वमलायेकं एफएमय् मवयेत धाः गु जुयाच्चन । थुकिं यानाः वंगु असोज १ गते मेट्रो एफएमया २१ क्वः गु वार्षिकोत्सवय् वयागु उपस्थिति मद्गु जुल ।

कृष्ण पक्ष धाइ । उगु चाय् चन्द्रमा खने दइमखु । अथे चन्द्रमाया आकार मिखां जक स्वयाः नं तिथि धाय्फङ्गु जूगुलिं न्हापानिसें चन्द्रमासयात थाय् बियातः गु जुइमाः ।

सौर्यमासं सूर्यया गतिकथं १२ गौमहिना छू छू राशी दुहाँ वनी । मेषनिसे मीन राशीतक छू राशी मेगु राशीइ दुहाँ वनीगु हे संलु संक्रान्ति धाइ । वैशाख १ गते सूर्य मेष राशी प्रवेश जुइबलय् निहसिया १२ बजे सूर्य थ्याक्क च्चय् लाय्याः । थ्व इलय् किचः खने दइमखु । ख्वपय् यः सिं थनेबलय् नं १२ बजे किच दइमखु । आः वयाः थ्व वैज्ञानिककथं मिल्यु मजुधुं कल । वैशाख १ गते थौकन्ह्यु अप्रिलपाखे लाः वः, तर सूर्य मार्च २२ तारेख १२ बजे च्चय् लाइ । थ्व हे हुनिं पर्व सुधार समिति लच्छि न्ह्यकाय् माः । छू दैय् चैत्र महिना लिकयाः ११ गौमहिना

म्हपुजा, मोहन व यः मरि पुनिहकं याइ मखुपिं नेवाः त दु । फ्यांफतलय् एकरुपता हय्यु व नेवाः संस्कृतियात थः थः गु हे संस्कारकथं हनेगु हे विविधता दथुइ एकता खः ।

न्हापान्हापानिसें तिथि मितित कयाः यक्क यक्क हे विवाद मवः गु मखु । थ्व स्वन्ति जक मखु, मेमेगु नखः चखलय् नं व गुम्हेसिया छुन्दु न्ह्यः हनीसा गुम्हेस्यां छुन्दु लिपा हनी । तर नखः हना वयाच्चंगु दु । गुगु तिथि सूर्य उदय नं निसें काइसा गुगु तिथि बहनी काइ । चः हे अप्वः यानाः तिथि कयन कि काय्यु याः, गथे कि पाहाँचः न्हे, सिलाचः न्हे काय्यु । गनं गनं सूर्यः नं खंगु तिथिजक तिथिकथं काइ । थ्वयात कयाः यक्क हे दर्शन दय्यु, तर्क वितर्क दय्यु । तर संस्कृति नखः चखः हना वया हे च्चंगु दु । यै तिथि न्येनेमाल कि जनवहाः द्यः था

थाय् वनाः न्यनिगु चलन दु । जनवहाः द्यः थाय् छु तिथि खः, व हे तिथिकथं हना वयाच्चंगु दु । जनवहाः द्यः थाय् सूर्यः लूगु तिथिजक तिथिकथं हना वयाच्चंगु खनेदु ।

यलय क्वाः पाः द्यः थाय् लच्छिया नगुमा मरलय् च्चय्यु चलन दु । उकियात हे आधार कयाः वयाच्चंगु खनेदु । सूर्यः खसां मखसां तिथि चन्द्रमायात आधार कयाः हना वयाच्चंगु खनेदु । गबले गबले क्वाः पाः द्यः थाय् मान्य याय्यु तिथि छुन्दु न्ह्यः जुइफु । यलय नं गनं गनं बहालय छुन्दु लिपा नं जुइफु ।

ख्वपय् तलेजुइ सूर्यः नं खंगु जक तिथियात कयाः नखः चखः हना वयाच्चंगु खनेदु । पुजा संकल्प याय्बलय् बैदिक वा बौद्ध परम्पराकथं नं तिथि नखत्र, योग, करण, वार आदि काय्यमाः । थ्व काय्यबलय् नं दक्वसिया नं सूर्यः नं खंगु हे तिथि कया वयाच्चंगु खनेदु । भीगु रीतिरिवाज सूर्यः यागु तः धंगु महत्व दु । सूर्यः मलूतक्क पल्लि आँय् पा भू सीमदु तक्क वहे बार, वहे गते काइ, थ्व सर्वमान्य खँ खः । भीसं चान्ह्यु १२ बजे जुल कि गते व बार हिलिमखु । जातः च्चय् बलय् विहिवाः २ गते रात्री धकाः अस्पतालं च्चया हः सां जातलय् बुधवाः १ गते रात्री २ बजे धकाः हे च्चइ । थ्व स्वयंबलय् २४ गौ हे पाः थें च्चं ।

भीगु संस्कृति छू हे जूसां संस्कार व दर्शन फरक फरक खनेदु । तिथिया थ्व विवाद ज्यके फूसा तसकं हे वालाः, तर छू हे संस्कार हने मफूसां संस्कृति व नखः चखः हनेबलय् छुन्दु न्ह्यः छुन्दु लिपा जुइफु । थ्व हे दिनस यात धाः सा थ्व फल प्राप्त जुइ धकाः सुना नं लुइकेफूगु मद्गु । नेवाः तय्यु ज्या शुरु जुल कि सिमधतलय् साइत खः । साइत १ गौ जूसा १ गौ अप्वः सां साइत खः । सुथय् ख्वाः सिलेसात कि हे साइत खः । थजाः गु खं यानाः न्हूगु पुस्तापिन्त संस्कृतिपाखे हे वितृष्णा वइगु खः कि ? गुलि नखः भीसं हना महयुधुं कल । भीगु संस्कृति नखः चखः या महत्व भीसं थुइका वन धाः सा जक हे नेवाः यागु पहिचान ल्यानि, मखुसा छू देसया वारखं जूवनी । थ्व न्हूदं नं थजाः गु विवादयात ज्यकाः नेवाः छ्वाः छपं जुइ धकाः संकल्प याय् फय्या । ने.सं. ११४१ न्हूदंया भिन्तुना ।

सकसियां भिं जुइमाः, सकसियां जय जुइमा  
सकसियां भिंउसाँय, ताःआयु व सुख शान्तिया कामना  
नेपाल संवत् ११४१ या लसताय्  
**हृदंया विंनवा**



ऋषिप्रसाद श्रेष्ठ, नायः

नेपालभाषा मंकाः खलः यल  
त्यागः, यल



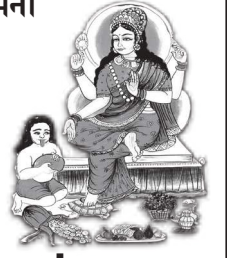
सकसियां भिं जुइमाः, सकसियां जय जुइमा  
सकसियां भिंउसाँय, ताःआयु व सुख शान्तिया कामना  
नेपाल संवत् ११४१ या लसताय्  
**हृदंया विंनवा**



मडन नवाः मजुनिम च्चन

Modern Newa English School

Durbar Marg, Kathmandu, Nepal. Tel. : 4249350



सकसियां भिं जुइमाः, सकसियां जय जुइमा  
सकसियां भिंउसाँय, ताःआयु व सुख शान्तिया कामना  
नेपाल संवत् ११४१ या लसताय्  
**हृदंया विंनवा**



असन सेवा समिति

असन सेवा समिति, असं, यँ



सकसियां भिं जुइमाः, सकसियां जय जुइमा  
सकसियां भिंउसाँय, ताःआयु व सुख शान्तिया कामना  
नेपाल संवत् ११४१ या लसताय्  
**हृदंया विंनवा**

स्वर्ण आभूषण

टंकेश्वर, काठमाडौं । फोनः ०१-५१२३०८९





# दबुलिं शुरु जूगु नेवा: संकिपा



विजयरत्न असंबरे

## दबु प्याखँया उद्भव

पीदँ पीन्यादँ न्हयः तक्क दबूप्याखं धइगु नेवाः तयगु म्हासिकाकथं धस्वानाच्चंगु खः। यँयाः पुन्हीया जः खः थज्यागु दबूप्याखं स्वयेदइगु खः। त्वाः त्वालय् खः ग्वयाः दबू दयेकी। अले वहे दबुलिइ थी थीकथंया नेवाः प्याखं क्यनी। थ्वहे दबूप्याखँया छू रूपकथं खस भाषाया सडक नाटक न्हयानाच्चंगु दु। तर नेपालभाषाय् थ्व परम्परा न्हावने धुंकल धाःसां छुं पाइमखु। जबकी खस नेपाली भाषाय् नाट्यपरम्पराया विकास धइगु हे वि.सं. १८२५य् पृथ्वीनारायण शाहं नेपाःया एकीकरण याये धुंका तिनि शुरु जूगु खः। पृथ्वीनारायण शाहं मल्लकालया परम्परा म्वाका तयेत अबाय्ति भारतं उस्ताद अलि खाँ व करीम सेन थेंज्यापिन्त नेपाः हया दबुलिइ थने हःगु खः। इमिस हे नेपाली भाषा नाटक क्यंगु धइगु न्येनेदु। तर वास्तव्य आधुनिक नेपाली खस भाय्या नाट्यपरम्परा रणबहादुर शाहया पालय्जक शुरु जूगु खनेदु।

थ्व वि.सं. १८५५ या खँ खः। अबाय्ति “हास्य कादम्ब” नांयागु संस्कृत नाटकयात पण्डित शक्ति बल्लभ नेपाली भाषा हिड्कूगु खः। अथेहेतु वि.सं. १८९० स “मुद्रा राक्षस” यात भवानी दत्त भाय् हिड्कूगु खः। थुकथं खस भाषाय् लिपा वया तिनि थ्व परम्परा शुरु जूगु खनेदुसा नेपालभाषाय् अरि मल्लया पालय् हे दबूप्याखं क्यनेगु ज्याः जूगु खनेदु। खय्तला न्हापा लिच्छवी काल व मल्ल कालय् प्याखँ क्यनेत व प्याखं हुइकेत त्वाः त्वालय्जक मखसे लाय्कुलिइ नं दबूत दयेकीगु खः। अज्याःगु गुलिखे

दबू आः तक्क नं दिन। लिच्छवीकालिन शिलापत्रय् अध्ययन याःपिनिगु धापूकथं नेपाःया दकले न्हापांगु दबू प्याखं धइगु “पोण्ड मण्डपिका” व “प्रेक्षण मण्डपिका” खः। थ्व निगुलिं प्याखं लिच्छवी जुजु जयदेवकालयागु खः।

अरि मल्लया शासनकाल धइगु वि.सं. १२६७-१२७३ खः। अबाय्ति बुंगछःया जात्राय् “महारावण वधोपाख्यान” नांयागु प्याखं दबुलिइ क्यंगु खनेदु। अबाय्ति विशेष याना संस्कृत भाषाया नाटक क्यनेगु चलन खः। लिपा वनाः मैथिली व नेवाःभाय्जक मखसे बंगाली भाषातक्क नं प्याखं क्यंगु खँ अध्ययन क्यं। मल्लकालय्ला गुलिखे मल्ल जुजुतय्सं नेवाः भाषा व संस्कृत भाषा नाटक च्वया थकूगुजक मखसे जुजुपिं स्वयंय नं प्याखनय् मिहतीगु याः धइगु सीदु। जुजु प्रताप मल्ल “हरिसिद्धि नृत्य नाटक” स्वयाच्चंगु थासय् हे आकाभाका मद्दुगु खः धकाः धाइ। मल्लकालया आपालं जुजुतय्सं दबू प्याखंयात तःधंगु महत्व बियातःगु खः धइगु खँया दसुकथं अबाय् तिया अभिलेख आः तक्क नं छुं छुं पुरातत्व विभागय् सुरक्षित तयातःगु दिन। यलया कात्ति प्याखनय् क्यनीगु “यलेबाथः” व किपुलिइ क्यनीगु “लालाहिरा” नं दबूप्याखँया ज्वमद्दुगु दसु खः।

चीनयाम्ह अबाय्ति या पर्यटक ह्वेनसांग (सुयान चाड) भाजुं नं नेपाःया दबूप्याखं परम्परायात थःगु यात्रा विवरणय् च्वयातःगु दु। चाँगुनारायण द्यःयाथाय् च्वंगु शिलालेख, समुन्द्रगुप्तया स्तम्भलेख अले लिच्छवी व मल्लकालिन अभिलेखं नेपाःगा दबूप्याखंनय् गुलि न्हयःने थ्यनेधुंकूगु खः धइगु स्पष्ट च्वयातःगु दु।

## यलय् न्हापांगु संकिपा

यलया च्यासलय् किपालुया माध्यमं क्यनीगु इयालिं चा प्याखंला वास्तव्य संकिपाया न्हापांगु प्रारम्भिकरूप धकाः हे धाय् बहजु। किपालुयात धिकमय् (पर्दाय्) नं क्यनेज्यू धका दकले न्हापां प्रयोग जूगु थ्वहे इयालिं चा प्याखँ खः धका धाय्थाय् यक्वः हे दु। थ्व स्वसःदँसिबे न्हयया खँ

जूगुलिं हे संकिपापाखेया न्हापांगु पलाः धका म्हासे म्हाथे च्वं। यलय् सिद्धिनरसिंह मल्ल जुजु जुयाच्चंगु ईलय् बाँलापिं मिस्त खनिक न्हयाम्ह हे जूसां न्हय्यागु जातयाम्ह जूसां कलातया जुइम्ह जुयाच्चन। जुजुया थज्यागु पहया तप्यंक विरोध नं याये मफुपिं जनतातसें जुजुया चर्तिकलायात जनताया न्हयोने यंकेंगु मतिताया थथे किपालुया माध्यमं जुजुया यौनलीला पर्दाय् क्यंगु खः धका धाइ। थुकें संकिपाया अवधारणा नेपाः देयया यलय् विकास जूगु खः धका धायेगु यक्व आधार दु धका धाय् मा। मल्लकालिनसें न्हयानावयाच्चंगु उगु इयालिं चा प्याखं आः तक्क नं यँयाः बले क्यनावयाच्चंगु दिन।

अथेधइगु मां जुया मिहत्तुमह चैत्यदेवी सिंह नेपाली संकिपा ख्यःया न्हापांमह आमा जुल। थुके हिरोइन जुया मिहत्तुमह भुवन थापा (थौकन्हे भुवन चन्द) खः।

थथे नेपालय् संकिपा निर्माण ज्या न्हय्याय् धुंकाया नीनिदँतकया दुने मूक भिन्हय् गुजक संकिपा दय्कूगु खनेदु। थ्व भिन्हय्गु संकिपाया नां सत्य हरिश्चन्द्र, आमा, माइतीघर, परिवर्तन, हिजो आज भोलि, मनको बाँध, कुमारी, सिन्दूर, जीवनेखा, बदलिंदो आकाश, जूनी, आदर्श नारी, बासुदेव, के घर के डेरा, कुसुमे रुमाल व विश्वास खःसाः भिन्हय्यागु संकिपाया रूपय् वि.सं. २०४४ सालय् “सिलु” पिहाँ वल। थुके नेपालं पिने भारतीय भुमिं दय्कूगु परालको आगो, सम्भना,

पोजेटिभ प्रिण्ट दय्का संकिपा क्यनिगु प्रविधी खःसा “सिलु” व “राजमति” बाहेक मेगु प्यंगु संकिपा धाःसा भिडियो प्रविधी दय्कूगु संकिपा खः। उगु ईलय् भिडियो प्रविधीया संकिपायात फिल्मया दर्जा मब्यगुलिं याना प्यंगु संकिपाया नां आपासिनं त्वीफकीगु खः। तर आ वया ईया ह्युपा धाय् वा प्रविधीया ह्युपा धाय् थौकन्हे नेपाःया मूक संकिपा ख्यः हे भिडियो प्रविधीया अत्याधुनिक रूप डिजिटल प्रविधी दुहाँ वने धुंकल।

थ्व प्यंगु संकिपा मध्ये निपाः खवापाः व न्हिलान्हिला हुँ या निर्देशक श्यामकृष्ण श्रेष्ठ खः। “चरित्र” या निर्देशक पवन जोशी खः अले चिपः निपः या निर्देशक मनोज सुवाल खः।

न्हापांगु नेवाः संकिपा “सिलु” छपु लो कम्पेया लिधंसाय् दयेकूगु खःसा “राजमति” नं लोकम्येया लिधंसाय् हे दयेकूगु खः। अले छगु संजोग हे धाय्मालि की निगुलिं संकिपाया निर्देशक नेवाः मखु। “सिलु” या निर्देशक प्रदिप रिमाल खःसा “राजमति” या निर्देशक नीर शाह खः।

“सिलु” निसं “जामन गुभाजु” तक्कया यात्राय् तःधंगु चीधंगु दक्कं यानाः सच्छि व नीन्यागुतिया ल्याखय् नेवाः संकिपा पिदने धुंकल। “राजमति” धुंका नेवाः संकिपा ख्यलं हाकनं छक्कः मेगु भिदँया दिपा काल। थ्वहे ई दुने बौद्ध बाखनय् “चाण्डालिका” नांयागु छगु संकिपा दय् कल। निर्देशक मनिष कुमार श्रेष्ठया थ्व संकिपाया जः खः हे मथ्या काय् व मनु मखुमह मनु नांयागु निगु संकिपाया नं ज्या न्हयात तर उकी मध्ये मथ्या काय् छगु जक पिहाँ वःगु खनेदु। मनु मखुमह मनु नांयागु संकिपा अनव थनव मदयुक तनावन। अले नेपालभाषाया संकिपा ख्यः हाकनं छक्कः दिपा काइगु अवस्था थ्यंगु खःसा उगु ईलय् “सुभाय” नांयागु छगु संकिपा पिदन। निर्देशक आर्यम नकः मिया थ्व संकिपा पिदसां निसं धाःसा नेवाः संकिपाया यात्रा न्हयावनेगु शुरु जुल। थ्वहे निर्देशक रवि डंगोलया “यामिखा” पिदन। अले छसीकथं नेवाः संकिपा पिदनेगु ज्या न्हयात।

**नेपालय् वि.सं. २००७ सालय् जुजु त्रिभुवनं प्रजातन्त्र घोषणा याय् धुनेवं वःगु राजनैतिक व सामाजिक ह्युपाया भूवल्य हिन्दुस्तानय् च्वना वया च्वपि छथः नेपाली तय्सं दकले न्हापांगु नेपाली संकिपाया रूपय् “सत्य हरिश्चन्द्र” दय्कल।**

## न्हापांगु नेपाली संकिपा

नेपालय् वि.सं. २००७ सालय् जुजु त्रिभुवनं प्रजातन्त्र घोषणा याय् धुनेवं वःगु राजनैतिक व सामाजिक ह्युपाया भूवल्य हिन्दुस्तानय् च्वना वया च्वपि छथः नेपाली तय्सं दकले न्हापांगु नेपाली संकिपाया रूपय् “सत्य हरिश्चन्द्र” दय्कल। अनलिपा वि.सं. २०१८ (सन् १९६१ अगस्ट २१) पाखे वया नेपालय् दुने हे च्वपि जाना “माइतीघर” दयेकेगु ज्या न्हयाकल। उगु ईलय् हिन्दि फिल्म ख्यलय् नांजाम्ह हिरोइन् माला सिन्हायात कया दय्कूगु थ्व संकिपा पूवनेत धाःसा आपा हे ई काल। थ्वहे ई दुने जुजु महेन्द्रया कुतलं “आमा” नांयागु संकिपा दय्कल।

वि.सं. २०२२ सालय् पिहाँ वल। थुकथं “आमा” नेपालं दय्कूगु दकलय् न्हापांगु नेपाली संकिपा जुलसा थुकी हिरो जुया मिहत्तुमह शिव शंकर मानन्धर नेपाली संकिपाया न्हापांमह हिरो जुलसा थुके आमा

बाँसुरी लगायतया ल्याः उल्लेख म्दु। खस नेपाली भाय्या संकिपाया एकाधिकारया पंगः हाचांयाया पिदंगु नेपालभाषाया थ्व संकिपा हे नेपाःया आदिबासी जनजाति मातृभाषाया नं न्हापांगु संकिपा खः।

## “सिलु” दकले न्हापांगु नेवाः संकिपा

नेवाः संकिपाया शुरुवात “सिलु” निसं जुल। “सिलु” पिदंगु नं स्वीदँ पुलेधुंकल। “सिलु” पिहाँ वया भिदँति लिपा “राजमति” वल। थ्व वि.सं. २०५३ सालय् पिहाँ वःगु खः। “सिलु” व “राजमति” निगु संकिपा दथुइ प्यंगुति मेगु नेवाः संकिपा पिदंगु दु। इतिहास च्वयबले थ्व संकिपायात नं लुमंकेमा। थ्व प्यंगु संकिपाया नां चिपः निपः, चरित्र, निपाः खवापाः व न्हिलान्हिला हुँ खः। “सिलु” व “राजमति” निगु संकिपा उगु ईया संकिपा दय्कीगु प्रचलति प्रविधी सेलुलायेय् डय् दय्का तःगु खः। थ्व सेलुलोयड प्रविधी धइगु फिल्म खिचेयाइगु नेगेटिभय् खिचेयाना

सकसियां भिं जुइमाः, सकसियां जय जुइमा  
सकसियां भिंउसाँय्, ताःआयु व सुख शान्तिया कामना  
नेपाल संवत् ११४१ या लसताय्

**हृदय विवना**

शाक्य ज्यासः पसः  
थाय्मद्दु यँ

सकसियां भिं जुइमाः, सकसियां जय जुइमा  
सकसियां भिंउसाँय्, ताःआयु व सुख शान्तिया कामना  
नेपाल संवत् ११४१ या लसताय्

**हृदय विवना**

मितुना बचत तथा ऋण  
सहकारी संस्था लिमिटेड  
स्वाँछपू गणेद्यः, यँ।

सकसियां भिं जुइमाः, सकसियां जय जुइमा  
सकसियां भिंउसाँय्, ताःआयु व सुख शान्तिया कामना  
नेपाल संवत् ११४१ या लसताय्

**हृदय विवना**

रमेश बहादुर शाक्य, नायः  
ललितपुर सुन चादी व्यवसायी संघ

सकसियां भिं जुइमाः, सकसियां जय जुइमा  
सकसियां भिंउसाँय्, ताःआयु व सुख शान्तिया कामना  
नेपाल संवत् ११४१ या लसताय्

**हृदय विवना**

यजरत्न धारखाः  
चाकुपाट, यल



## नयाँ गंवन् '११११' हृदय विनया

बाबुराजा महर्जन  
९८५९९९५५०५

### अग्नी क्याटरिङ्ग एण्ड टेन्ट हाउस

अग्नीशाला, यल



इहिपा, कय्ता पुजा, ज्या जंको, जंको, बाह्रा पिकायेगु लिसें  
पिकनिक व नेवाः भव्य्या नितीं जिमित लुमंकादिसें ।  
जव्य् रंकेत लिंगा किस्तिया नं ब्यवस्था दु ।

सकसियां भिं जुइमाः,  
सकसियां जय जुइमा  
सकसियां भिंउसाँय्, ताःआयु  
व सुख शान्तिया कामना  
नेपाल संवत् १९४९ या  
लसताय्



## हृदय विनया



नेपाल सुनचाँदी कम्पनी प्रा.लि.



काठमाण्डौ बुलियन कम्पनी प्रा.लि.



नेपाल मण्डल ज्वेलरी

सकसियां भिं जुइमाः, सकसियां जय जुइमा  
सकसियां भिंउसाँय्, ताःआयु व सुख शान्तिया कामना  
नेपाल संवत् १९४९ या लसताय्



## हृदय विनया

डा. महेशमान श्रेष्ठ  
क्षेत्रपाटी, येँ

सकसियां भिं जुइमाः, सकसियां जय जुइमा  
सकसियां भिंउसाँय्, ताःआयु व सुख शान्तिया कामना  
नेपाल संवत् १९४९ या लसताय्



## नयाँ गंवन् '११११' हृदय विनया



बालकृष्ण महर्जन, नायः  
श्रीपवली भैरवनाथ जात्रा व्यवस्थापन समिति

सकसियां भिं जुइमाः,  
सकसियां जय जुइमा  
सकसियां भिंउसाँय्, ताःआयु  
व सुख शान्तिया कामना  
नेपाल संवत् १९४९ या  
लसताय्



## हृदय विनया

विष्णुप्रसाद कोइराला  
प्रमुख प्रशासकीय अधिकृत

ललितपुर महानगरपालिका

## नयाँ गंवन् '११११' हृदय विनया

राम प्रजापति  
प्रोप्राइटर

### हारती मिठाई भण्डार

(शुद्ध शाकाहारी)

कालिमाटी चोक, टंकेश्वर मार्ग, काठमाडौं ।  
फोन नं. : ४२७२९९९, मो. ९८०३९८०६९९

यहाँ:-विवाह, व्रतबन्ध, पार्टी, पिकनिक, तथा अन्य शुभ कार्यको  
लागि अर्डर अनुसार मिठाईको व्यवस्था गरिन्छ ।



## काष्ठमण्डप बैशाख १२ गते उलेज्या याइगु

यैँया एतिहासिक काष्ठमण्डप बैशाख १२ गते उलेज्या यायेगु तयारी यानाच्वंगु दु। २०७२ साल बैशाख १२ गतेया तःभुखाचं क्षतिग्रस्त जूगु काष्ठमण्डप उगु हे दिं वइगु बैशाख १२ गते उलेज्या यायेगु तयारी दु धका थौं परराष्ट्रमन्त्री प्रदीप ज्ञवालीं काष्ठमण्डप निरिक्षण यायेगु इवल्य अथे धयादिगु खः।

परराष्ट्रमन्त्री प्रदीप ज्ञवालीं व शहरी विकासमन्त्री कृष्णगोपाल श्रेष्ठं काष्ठमण्डप पुननिर्माणया प्रगति बारे जानकारी कायेत काष्ठमण्डप भायादिगु खः।

शहरी विकासमन्त्री कृष्णगोपाल श्रेष्ठं काष्ठमण्डप क्षतिग्रस्त जूगु दिं आः वइगु बैशाख १२ गते १२ बजे हे उलेज्या यायेगु धका धयादिगु खः।



स्थानीयपि नाप सहभागिताय काष्ठमण्डप पुननिर्माण समिति मार्फत पुनःनिर्माण यायेगु शुरू निसे कुतःजुया वयाच्वंगु धका धयादिसे मन्त्री श्रेष्ठं आःतक खनेदुगु प्रगति खना लयतायादिगु दु। वयकलं हनुमानढोका दरबारक्षेत्र लगायत देय्या

महत्वपूर्ण सम्पदा पुनःनिर्माण याये वलय स्थानीययात सहभागिता याकेमाः धाःसे काष्ठमण्डप पुननिर्माण समिति याःगु ज्याया प्रशांसा यासे क्वछिगु इलय हे सम्पन्न यायेगु मुख्य दायित्व खः धका धयादिसे। वयकलं भीसं मिति घोषणा याये धुकागु दु उगु हे इलय तयार यायेत इनाप यानादिगु खः।

काष्ठमण्डप पुननिर्माण समितिया संयोजक नाप वागमती प्रदेश सांसद राजेश शाक्यं छुप्राविधिक समस्या वःसा क्वछिनागु हे इलय पुननिर्माण सम्पन्न याना हे त्वेयेगु धका प्रतिबद्धता क्यानादिगु खः। संयोजक शाक्यं भीसं एतिहासिक जिम्मेवारी काये खःगु दु धका धयादिसे उकि पुरा यायेगु न भीगु मुख्य कर्तव्य खः धका धयादिगु खः।

## वंशीधरया 'ह्यांगु नांचाया जला'

म्ये च्वमि वंशीधर बज्राचार्य च्वयादीगु छू सफू छू ज्याइवःया दथुइ पितव्वज्या जुल। हलिंन्यंक कोरोना भाइरस (कोभिड-१९)या हुनिं सकसिगु स्वास्थ्य व सुरक्षायात बिचाः यासं सामाजिक सञ्जाल फेसबुकपाखें 'ह्यांगु नांचाया जला' पितव्वज्या जूगु खः।

अरनिको समाजया ग्वसालय चीन भ्रमणय वंगु पत्रकार, साहित्यकारपिनिगु पुचःया चीन भ्रमणया इवल्य बरिष्ठ पत्रकार नाप साहित्यकार वंशीधर

बज्राचार्य मुनादीगु अनुभवया संग्रहकथं थुगु सफू च्वयादीगु खःसा अनया थीथी व्यक्तित्वपिं दथुइ जूगु गोष्ठी, सेमिनार, अन्तरक्रिया व सहलहस ब्वति कयादिसें ऐतिहासिक व सांस्कृतिक सम्पदा स्थल, चिर्नियां बस्ती, परम्परागत उद्योग आदि अवलोकन यानाः खंगु खंयात दुथ्याकातःगु दु। चिर्नियां जनजीवनया अनुभूतियात यात्रा संस्मरणया रुपय सफूया विषयवस्तु दय्काः पिथनादीगु खः। सफूया पिकाकः विमलप्रभा बज्राचार्य खः।

## भजन संगीतया ज्वःमदुम्ह संगीतकःमि भीम बहादुर मन्त

नेपाःया भजन संगीतया ज्वःमदुम्ह म्ये च्वमि, लयचिनामि, म्ये हालामिलिसें बलम्बु देसया गौरव हनेबहःम्ह कलाकार भीम बहादुर नकःमि वंगु सोमवाः सनिलय खीनिर्दय् मन्त। वय्कःया अन्तिम संस्कार मंगलवाः बलम्बु दिपय जूगु खः। मदुम्ह भीम बहादुर नकःमि नेपालभाषालिसें खस नेपाली संगीतया नांजाःम्ह लयचिनामि मन्तराजा नकःमिया अबु व नांजाःम्ह सकिपा नकि आशिष्मा नकःमिया अजा खः।



## आनन्दकुटी स्कूलय आइसोलेन दय्केगु तयारी



हलियकं महामारी जुयाच्वंगु कोरोना भाइरस (कोभिड-१९)या संक्रमण अप्वया वनाच्वंगुलिं शुक्रिया रोकथामया नितिं संघीय सांसद जीवनराम श्रेष्ठया नेतृत्वय यैँ महानगरपालिका-१५या स्वयम्भूइ च्वंगु आनन्दकुटी विद्यालयस आइसोलेसनया रूपय संचालन यायत्यंगु दु।

याकन हे आइसोलेसन संचालनय हयत संघीय सांसद जीवनराम श्रेष्ठ, यैँ महानगरपालिका १५ वडाया वडाअध्यक्ष ईश्वरमान डंगोल, वडा सदस्यपि आनन्दराम गौतम, मैयां लक्ष्मी महर्जनलिसें स्थानीयबासीपिन्स यचुपिचु यायगु ज्या जुल।

### हाकन ...

सकसियां खिचा पूजा हे याइ। तर खिचापूजाया दिनय न्हिनसिया २ताः ई जुयाः ३७ मिनेट वनेधुंकाः धाःसा छु यायगु धइगु खँय अलमलया स्थिती पिहांवल। व धुंकाः औंशी क्यन। ज्योतिषतयसं लक्ष्मीपूजा बहनी यायगु पूजा जूगुलिं उगु दिनय औंशी क्यनेधुंकाः लक्ष्मी पूजा यायगु धयाबिल व व हे ल्याखं पात्रो नं पिकयाबिल। तर नखःचखः थज्याःगु उत्सव वा भिंगु ज्या धइगु क्यंवः तिथि मखु, सुर्योदयया तिथि अनुसार यायमाः धइगु मान्यता भीगु समाजय दु। व हे ल्याखं कन्हयकुन्हु तिन लक्ष्मी पूजा यायेमाः धाइपि नं पिहांवल। उलि जक मखु, यलया १९ जातीय खलःपुचलं पात्रो कथं हे नखः हनाः प्यन्हु हे यमपञ्चक क्वचायेके धाल सा यैँ जूगु १६ जातीय खलःपुचःया मुँज्यां नेवाःतय पुलांगु परम्पराकथं न्यान्हु इवःलिक नखः हने धकाः विज्ञप्ती पिकयाबिल।

नेवाः समाजय जक मखु, क्यंवः तिथिइ नखः महनेगु मान्यता ला खय समाजय नं दु। खय समाजय 'लादो तिथि, छोइदो व्रत' धायगु चलन दु। अथे धइगु क्यंवःगु तिथिइ श्राद्ध आदि कथंया पितृया ज्या यायगु, त्वःतीगु वा कन्हयकुन्हु सुर्घः लुइबलयया तिथिइ भिंगु ज्या यायगु धइगु मान्यता दु। व हे मान्यतायात लिनाः नखः हनाच्वीपि नेवाःत नं दुसा क्यंवः तिथिइ नखः हनेमाः धाइपि नं दु। आः गुगु मान्यतायात लिनाः लक्ष्मी छः दुकायगु वा पूजा यायगु धइगु अलमल नेवाः समाजय दनाच्वन।

अलमलया खँ ला छखे दु, तर थुगु अलमलयात ज्यंकेगु स्वयां नेवाः समाजय आरोप प्रत्यारोपया स्थिती जक खनेदुगु न्हयइपुगु खँ मखुत। धायत धाःसासकलें छू मत जुइमाल, सकलें जानाः सहलह ब्याकाः नखः हनेगुलिइ एकरुपता हयमाल धकाः दक्व दक्वसिनं धयाच्वन। तर अथे धाःपिं आपाःसिनं मेपिन्सं नं जिमिसं गथे यानाः व हे याःवा धइथें जक धयाच्वन। थः छपलाः लिचिले म्हाःसा मेपिं छाय लिचिली धइथें नं बिचाः याय आवश्यक जू। जिं धइथें हे जुइमाः धइगु भावना मत्वःतेगु खःसा एकरुपता गुकथं कायम जुइफइ धइगु न्हयसः भीसं थःत थम्हं हे न्येनेमाःगु न्हयसः खः। थ्व छू जक न्हयसः मखु, तःगु हे न्हयसःत भीसं थम्हं थःत न्येनेमाःगु आवश्यकता दु। न्हापा न्हापा ला तिथिया खँय नेवाः समाज दुने थुकथं विवाद मजू। नेवाःत सकलें नखः हनेगु खँय छधी हे जुयाच्वंगु खः। आः वयाः छाय थथे आरोप प्रत्यारोप यानाच्वन ? थम्हं यानागु जक हे पाय्छि, मेपिं सकलें गलत थुज्वःगु अभिव्यक्ति सामाजिक संजालय ब्वयाः थः थः हे ल्वानाः सु त्याइ अथवा सु बुइ ? नेवाःत ल्वाःगु स्वयाः मेपिनि न्हयइपुकेगु थाय भीसं हे बियाच्वना।

शास्त्रीय प्रमाणया ल्याखं खँ ल्हायगु सा निगुलिं पक्ष थीथी प्रमाणत न्हयब्वयाच्वंगु दु। क्यंवःगु तिथिइ यायमाःगु धाःपिन्सं कौलागा आमैया बहनीयात सुखरात्री धाइ व लक्ष्मीया पूजा सुखरात्रीबलय हे याय

माः धयाच्वंगु दुसा क्यंवःतिथिइ यायमज्यू धाइपिन्सं सुथय चतुर्दशीय क्यंगु दिनय लक्ष्मीछः पूजा यायगु मखु धाइ। संस्कृतिविद् महेश्वर जुजुं चतुर्दशीकुन्हु औंशी क्यंवःगु चा धइगु सुखरात्री मखु, कालरात्री जुइ, कालरात्रीइ लक्ष्मीछः पूजा यायमज्यू धयादी। लिसें कौलागा चतुर्दशी धइगु छैँय दक्व सफा यानाः चःबिइ तक्क पाल्चा च्याकाः कन्हय लक्ष्मी छः दुकायत तयारी यायगु दिन जूगुलिं चतुर्दशीया कन्हय कुन्हु हे पूजा याय माः धयादी।

थ्व छू विषय जुल, अले भीसं थम्हं थःत हे न्येनेमाःगु मेगु न्हयसः धइगु खय तयगु छुं नं नखलय तिथि क्यंवइगु हे मखूगु ला ? इमि ला गबलें नं तिथि ल्वाःगु धइगु मडु। उमिगु नखः ला न्हयाबलें इवःलिक हे न्हयाःवनाच्वनी। २०७४ सालया मोहनिइ नं ला षष्ठिया न्हिनय हे सप्तमी क्यनेधुंकागु खः। तर उमि सुयां हे षष्ठिकुन्हु हे फुलपाती दुकाय माः धकाः नं मधाः। दक्वसिनं कन्हयकुन्हु हे फुलपाती दुकात। तर नेवाःत स्याक्वत्याक्व न्यायकेमाःगु नवमीकुन्हु हे धाःसा दशमीया ज्या नं यानाः स्वां क्वकयाछ्व धाल। थ्व संजोग जक खः ला ?

चलन थःथःगु दयाच्वनी। थाय अनुसार चलन पानाच्वनेफु। दाजु व किजा ब्यागलं च्वनेधुंकाः थः हे दाजुकिजा दथुइ नं चलन छुं छुं पाय्फु। थम्हं छुं ज्या यानां तु वनी, व बानी जुयावनी अले व हे बानी लिपा वनाः परम्परा जुयावनी। नखःचखः धइगु मनुखं दय्कूग

खः। शुक्रियात मनुखं इलयव्यलय थःत छिं कथं हिला नं यंकाच्वंगु दु। स्वान्तया खँ ल्हायगु सा न्हापा भिलिमिलि मत च्याकेगु चलन मडु, आः दयावल। न्हापा प्लास्टिकया स्वां तयगु चलन मडु, आः दयावल। चलन थम्हं दय्केगु खः, आस्था व विश्वास कथं मनुतयसं थःगु चलन थम्हं दय्कायंकी। उक्रियात आः भीसं अपायसकं नकारात्मक जुयाः स्वयाच्वनेगु, थम्हं याना थे मेपिन्सं मयातक वयात संस्कृति विरोधी हे खंकेगु ज्या बांलाःगु मखु। भीसं फरक भूगोलया फरक संस्कृतियात स्वीकार यानाः थवंथवय ल्वापुछयागु वा आरोप प्रत्यारोप मयाःसे न्हयाःवंसा बरु भीगु निति हे भिं जुइला ?

### शहरी...

स्वनिगःया थीथी थासय लँ तब्या यायेगु, न्हूगु लँ दयेकेगु ज्याय यक्व नेवाःतय छँ वुं लानाच्वंगु, नेवाः परम्परा संस्कृति न्हनीकथं जुयाच्वंगु खँ वयाच्वंगु थःत जानकारी दुगु धासं वयकलं थज्याःगु थासय स्थानीययात नं क्षति मजुइकथं, सरकारयात नं क्षति मजुइकथं ज्या यायेगु धयादिल। स्थानीयया दथुइ थः हे वनाः सकलालिसे सम्वाद यासं समस्या ज्यंकेगु प्रतिवद्धता वयकलं प्वकादिल। 'आः जनतां हे शासन याइगु पद्धती वःगु दु, जिं नं जनतां ल्ययाः मन्त्री दयेकाब्यूम्ह जनता हे खः,' श्रेष्ठ धयादिल। 'आः मन्त्री जुल धायेवं जनताया दथुइ वनेमज्यूगु, खँ ल्हायेमज्यूगु मखु। जि थः दाजुकिजा,

तःकेहेंपिलिसे च्वनाः सहलह ब्याकाः समस्याया समाधानपाखे वने।'

लिसें थः मन्त्री जूगु धयागु मन्त्रिमण्डलय हे नेवाःतय प्रतिनिधित्व जूगु खः धासं वयकलं नेवाः समुदाय थःपाखें तःधंगु आशा यानाच्वंगु दु धयागु थःम्हं वाःचाःगु नं धयादिल। थम्हं सुयातं स्यंकेगु कथं ज्या मयायेगु प्रतिवद्धता नं वयकलं प्वकादीगु खः। थः मन्त्री जुइधुंकाः यक्व हे नेवाः व्यक्तित्व व संघसंस्थां भित्तुना ब्यूवःगु जानकारी ब्यूसें उगु भित्तुनाया मू थम्हं पुलेमाः धकाः मतिइ दुगु वयकलं धयादिल। 'भित्तुना काये अःपु, तर भित्तुनाया कु कुबी धाःसा थाकु, भित्तुना ब्यूपिन्सं लिपा भित्तुना लित कायेमालीगु कथं ज्या जिगुपाखें जुइमखु।'

शहरी विकास मन्त्रालयस नेवाःत हयाः नेवाः विरुद्ध नेवाःयात हे छ्यलेत्यंगु खःला धइगु आशाका समाज दथुइ दुगु थम्हं चाःगु धासं वयकलं राज्यमन्त्री रामबीर मानन्धरलिसे जानाः निम्ह नापनाप न्हयाःवनेगु नं स्पष्ट यानादिल।

सहलहया इवल्य नेवाः पत्रकार राष्ट्रिय दब्या केन्द्रीय नायः सुरजबीर बज्राचार्य सता व शक्तिया आडय कृष्णप्रसाद भट्टराईयात नेपाल पत्रकार महासंघया संस्थापक सभापति धकाः गलत ईतिहास दयेकूगु धासं थुगु गलतीयात भिंकाः भट्टराईया थासय नेपाल पत्रकार संघ गठन याःम्ह सत्यनारायण बहादुर श्रेष्ठया नां कायम यायेमाःगु माग न्हयःने तयादीगु खः।

स्वस्थ पत्रकारिताको विकास स्वतन्त्र र हक अधिकारको जगेर्ना, राष्ट्रिय सर्वमान्य प्रचलन र मान्यतालाई समायोजन गर्दै अगाडि बढ्नु आजको अपरिहार्य आवश्यकता हो।



नेपाल सरकार  
सञ्चार तथा सूचना प्रविधि मन्त्रालय  
सूचना तथा प्रसारण विभाग



