

लहना

व्यवसायिक पत्रकारिता, थौया आवश्यकता

LAHANA WEEKLY

वा:पौ

सा:गु भिंगु मरिचरिया निति
लुमंका दिसँ ।लक्ष्मण जमाल 'चिलिंमि'
प्रोप्राइटर

लाखा छँ

LAKHA CHHEN



सोह्रखुटे, वडा नं. १६, येँ, फोन नं.: ८३६०७५८

थुकि दुने

टेण्डर कायम याना: पलेस्वा पुखू गथे याना:
दयकी ? -२उच्च सभ्यताया क्रमिकताया देन लिच्छविकाल
योगेन्द्रमान श्रेष्ठ -३साहित्य
प्रा. नमदेश्वर प्रधान
स्नेह सायमी
दिब्या बज्राचार्य
नरेश अमात्य -३डेगु
पूर्णमा शाक्य -५

डबल नेकपापाखें शक्ति प्रदर्शनया तयारी

प्रधानमन्त्री ओली नेपा: थ्यनेवं न्हय्गू हे प्रदेशय् अभियान न्हयाकीगु

लहना संवाददाता

सामान्यतया सतकय प्रदर्शन याइगु धैगु सरकारयात दबाव बीगु नितिं खः । थःपिनिगु मागपुरा याय्मा: धका: माग याय्गु नितिं खः । अले थःपिनिगु शक्ति नं थुलि दु धका: राज्य पक्षयात क्यनेगु नितिं खः । उकिया अर्थ विपक्ष दलतनिसें संसदय् मद्दुगु दलतयसं शक्ति प्रदर्शन सतकय याइगु खः तर थुगुसी धा:सा दुई तिहाई बहुमत दूगु वर्तमान सरकारया नेतृत्व यानाच्चंगु पार्टी नेपाल कम्युनिष्ट पार्टी (नेकपा) अर्थात डबल नेकपापाखें हे सतकय शक्ति प्रदर्शनया तयारी या:गु दु ।

डबल नेकपापाखें भदौ १३ गते पार्टी अध्यक्ष पुष्पकमल दाहाल ल्हा:चिं अन्तरपार्टी निर्देशिका जारी या:गु दु । अन्तरपार्टी निर्देशन कथं विशेष राष्ट्रिय अभियानया नितिं तयारी जुइत आन्तरिक 'सर्कुलर' जारी या:गु दु ।

'नेपा:या कम्युनिष्ट आन्दोलन जक मखु, राष्ट्रिय राजनीतियात हे न्हगु कथं दिशाबोध याइगु व अन्तरपार्टीय कम्युनिष्ट व श्रमिक आन्दोलनयात तर्क उर्जा बीत व ह:पा: बीगु नितिं पार्टी एकता क्वचा:गु भिन्त्याला दत । भीसं एकता-एकीकरणया ल्यदुगु ज्या स्वलाया दुने क्वचाय्केगु निर्णय



डबल नेकपापाखें भदौ १३ गते पार्टी अध्यक्ष पुष्पकमल दाहाल ल्हा:चिं अन्तरपार्टी निर्देशिका जारी या:गु दु । अन्तरपार्टी निर्देशन कथं विशेष राष्ट्रिय अभियानया नितिं तयारी जुइत आन्तरिक 'सर्कुलर' जारी या:गु दु ।

यानागु खः धका: च्वयात:गु दु । राष्ट्रिय राजनीतिपाखें ब्वलंकूगु न्हू-न्हूगु जिम्मेवारी व मूलत सहित कथं एकता एकीकरणया ल्यदुगु ज्या क्वचाय्के मफत । बिचा: यानागुसिबें नं अप्व: ई माल आ: धा:सा अन्तिम चरणय् थ्यन धका: तर्क न्हयथनात:गु दु ।

आ: पार्टीपाखें सकल नेता, कार्यकर्ता नापं सदस्यतयत जनता नाप स्वकेगु व आम जनसमुदाययात सरकार संचालन यानाच्चंगु विकास, समृद्धि वसामाजिक न्यायसहितया महाअभियानय् स्वाकेगु कथं विशेष राष्ट्रिय

संचालन यायेगु धका: नं धा:गु दु ।

डबल नेकपां गज्व:गु राष्ट्रिय अभियान संचालन यायेत्यंगु खः धका: स्वयं पार्टीया नेता कार्यकर्तातयसं तर्क चासो तयाच्चंगु दु । नेतातयसं न्हय्गू हे प्रदेशय् विशेष अभियान संचालन याय्गु तयारी जुयाच्चंगु दु धा:गु दुसा पार्टीया अध्यक्ष नापं प्रधानमन्त्री नेपा: लिहां वयादीवं हे थुगु अभियान संचालन जुइ धा:गु दु । आ: प्रधानमन्त्री नेपा: थ्यनेवं याइगु अभियान धैगु सतकय हे नेता कार्यकर्तातयत क्वचाइगु खः । सतकय वया थःपिनिगु

शक्तियात प्रदर्शन याइगु खः ।

लिपांगु इलय् पार्टीया बैठकं फुक्क तहया नेता, कार्यकर्ता नापं सदस्यतयत पार्टीया नीति नापं नेतृत्वया सन्दर्भय् असहमति, आलोचना वा विरोध यात धा:सा पार्टीया विधान कथं कारवाही यायेगु धका: तर्क निर्णय याय् थुक्कगु दु ।

सङ्घीय व प्रदेशसभाया चुनाव न्हय: २०७४ असोजय् तत्कालीन एमाले व माओवादी केन्द्रया दथुइ चुनावी गठबन्धन जुइ धुंका: निगु पार्टीया नेता कार्यकर्तात छपं जुया वंगु खःसा चुनावय् उगु हे कथं त्याक्कगु खः । २०७५ जेठ ३ निगु पार्टी एकता जुल । अले चुनावय् त्याके धुंका: केन्द्रय् संघीय समाजवादी फोरमयात नं सहभागीता याका दुई तिहाई बहुमतया सरकार दय्कूगु खःसा न्हय्गु प्रदेश मध्ये खुगु प्रदेशय् व हे डबल नेकपाया नेतृत्वय् सरकार दु ।

थज्व:गु अवस्थाय् गुगु कथं शक्ति प्रदर्शन याय्गु तयारी डबल नेकपां याय्त्यंगु धैगु तसकं अर्थपूर्ण खः । सरकार व पार्टीयात समस्या व:गु महसूस जुया सायद उगु कथंया प्रदर्शन याना: नेता व कार्यकर्तातयत उर्जा बीगु नितिं याय्त्यंगु जुइमा: धका: सर्वसाधारण अनुमान यानाह:गु दु ।

'संस्कृति व परम्परा संरक्षण नितिं सदां न्हयज्याना च्वने'



येँ महानगरपालिका पूर्वकुमारी, पूर्व भैल:द्य: व पूर्व गणेद्य:यात बिया वयाच्चंगु मासिक भत्ता अप्वय्कूगु दु । अथे हे, जीवित कुमारी व जीवित कुमारीया सुसाकुसा याइपिं चिताइदारीपिनिगु नं मासिक भत्ताय महानगरपालिकां थका:गु दु ।

कुमारी, भैल:द्य: व गणेद्य:यात श्रीपद भत्ता इनेज्या व ईन्द्रजात्रा व्यवस्थापन समितियात अनुदान बीगु नितिं खसा: ख:गु ज्याइवल्य् येँ महानगरपालिकाया प्रमुख विद्यासुन्दर शाक्य थुक्थं घोषणा यानादिसं भत्ता ल:ल्हानादीगु खः ।

आ: प्रत्येक माहिना पूर्व कुमारी १५६:तक व पूर्व गणेद्य: व भैल:द्यवं १२/१२६:तका प्राप्त याइगु जूगु दु । चिताइदारां धा:सा १५६:तका प्राप्त याइ । थ्व स्वयां न्हय: पूर्व भैल:द्य: व गणेद्यवं ८/८६:तका व पूर्व कुमारी व चिताइदारां १०/१०६:तका कया वयाच्चंगु खः । अथे हे म्वा:द्य: कुमारी व चिताइदारां २५/२५६:तका प्राप्त याना वयाच्चंगु ख:सा आर्वीनिसं ५०/५०६:तका प्राप्त याइगु जूगु दु । थौकन्हय् पुलापिं कुमारी ९६, पुलापिं गणेद्य: ६६ व पुलापिं भैल:द्य: ७६ ह ।

ल्यं ७ पेजय्



सम्पादकीय



तिथिइ जुयाच्चंगु आक्रमण

नेपाःया मौलिक सम्बन्ध नेपाल सम्बन्ध खःसा थनया क्यालेण्डर चन्द्रमासकथं दयकातःगु खः, अर्थात् चन्द्रमासकथं हे न्ह्यानाच्चंगु दु । तर नेपालय् छ्यलाबुलाय् वयाच्चंगु विक्रम सम्बन्ध धाःसा सौर्यमासकथं दयकातःगु खः ।

नेपालय् राष्ट्रियकथं छ्यलाबुलाय् वयाच्चंगु विक्रम सम्बन्धकथंया क्यालेण्डर जूसां थन हना वयाच्चंगु फुकक नखः चखः धाःसा चन्द्रमासया आधारय् खः । थ्व हे कथं नखः हनीबलय् गबले मोहनि (असोज व चैत्र) महिनाय् हनीगु नखः तर्क छ्छु हे सालय् लानाच्चंगु नं दु, विक्रम सम्बन्धया क्यालेण्डरकथं । अथेखःसां थुकियात खास हे च्यूताः मतसे चन्द्रमासकथं हे हनाच्चंगु दुसा नेपालय् हनीगु छुं नं नखः (बिस्का जात्रा व बाघभैरव) बाहेक न्ह्याबले छ्छु हे महिनाय् लानाच्चंगु मद्दु । उखेथुखे जुयाच्चनी, जुयाच्चंगु नं दु । चन्द्रमासकथं लच्छि अप्वः दइगु अर्थात् अधिकमास वा पुरुषोत्तममास नं धाय्गु यानाच्चंगु दु, थुकियात नं हना वयाच्चंगु दु । थ्व हे मलमासया हुनि भ्र्नीसं हना वयाच्चनीगु नखः तिथिकथं हना वयाच्चंगुलि सौर्यमासकथं छ्छु हे महिनाय् मलाइगु स्वभाविक खः । तर नं सरकार धाःसा हरेक नखः अभ्र नेपालय् सकस्यां हनीगु मोहनि नखः धकाः दकलय् अप्वः बिदा बीगु याना वयाच्चंगु दु, तर नं चन्द्रमासकथं नेपाल सम्बन्ध मानेयाय् तयार मजू ।

राणा सरकारया इलय् तिथिमिति व निर्दे फुनाः स्वदैय् वइगु अधिकमासयात कयाः कर्मचारीतयत तलब बीत तर्क समस्या वःगु धकाः आयातित विक्रम सम्बन्धयात छ्यल, तर नखः हनेगु धाःसा व हे नेपाल सम्बन्धकथं । तर आः वयाः थुगु नखः चखः हनेबलय् नं निन्दु क्यंगु व छुं हे निगू तिथि लाइगु इलय् समस्या ब्वलकेगु यानाच्चंगु दु । नकतिनि हे जक नं चथाः गबले हनेगु धकाः मनुतयत दुविधाय् लाकेगु ज्या जुल । चथाः नितान्त नेवाःतसे हनीगु नखः खः । चिधंगु मोहनि नखः कथं काइगु थुगु महत्वपूर्ण नखः गैर नेवाःतयगु नखः तीज व ऋषिपञ्चमिया दथुइ लानाच्चंगु दु । अलय् थुगुसी थुगु चथाः व ऋषिपञ्चमि छुं लाःगु इलय् गबले तिथि शुरु जुइगु खः धकाः दुवालाः बर्हिनिसें चौथि शुरु जुइगु जूगुलि चथाः तृतिया अर्थात् तीजया दिनस हनेगु धकाः प्रचारप्रसार याय्गु ज्या जुल । जब कि नेवाःतसे सुथय् छु तिथि लाःगु खः उकियात हे न्हिच्छयंक माने याइगु खः । थुकथं स्वयंगु खःसा चथाः कन्हय् कुनुहु जक जुइमाःगु खःसा थुकियात कयाः हे नेवाःतयत अलमल याकाच्चंगु दु । तर गैर नेवाःतसे थःगु नखः धाःसा आनन्दपूर्वक तीज व ऋषिपञ्चमियात हनेगुलिइ खास हे विवाद हयाच्चंगु मद्दु । थुकिया दूरगामी लिच्चः धइगु मचाय्क नेपाल सम्बन्ध थुकथं तिथिमिति समास्या कयनाः अस्वीकार याय्गुलिइ लाःवनीगु खः ।

नेवाःतसे नखः चखः हनेबलय् जुइमाः वा मोहनि वा स्वन्तिया इलय् पूजा याइबलय् गबले नं साइतया थ्व हे ई धकाः काइमखु अर्थात् न्हिच्छयंक साइत दयाच्चनीगु खः । तर थौकन्हय् मोहनिया इलय् गैर नेवाःतसे दशैया सिन्हः तीगु साइत धकाः प्रचारप्रसार याइगुलि नेवाःत नं उगु हे साइतय् सिन्हः तीगु प्रचलन जुयावःगु जक मखु, उकियात प्रार्थमिकता बिबाः ज्या याय्गु शुरु जुइधुक्कु दु । अथे हे, स्वन्तबलय् नं किजापूजा साइतय् याय्माः धकाः सुथय्, निहनय् धकाः लाःमलाः ज्या सनाच्चंगु खनेदु, जबकि भी नेवाःतसे अधिकांश बहनी किजापूजा याइगु खः । थजाःगु हे हुनि मचाय्क नेवाःतसे हना वयाच्चंगु नखः चखःयात जुयाच्चंगु आक्रमणयात कयाः सचेत जुइमाःगु दु, थुकियात कयाः जनचेतना थनेमाःगु थौया इल थनाच्चंगु दु ।

टेण्डर कायम यानाः पलेस्वां पुरखू गथे यानाः दय्की ?

ऐतिहासिक पुरखू न्हंकाः सन् २०२०य् यलय् चाःह्यु वइपिं पर्यटकपिन्सं गजाःगु सन्देश ज्वनावनी ? पुरखू न्हंकेगु ज्यां यलयात स्वयंगु पर्यटकया दृष्टि पक्कां नं सकारात्मक जुइमखु धइगु हेक्का तयादिसं । पुरखू न्हंकाः जिमिसं गजाःगुकथंया नगर दय्केगु खः ? थुकिं यलयात “सांस्कृतिक व पर्यटकीय नगरी” दय्केत तिबः जूवनी ला ?

ऐतिहासिक नापं वातावरणीइ दृष्टि महत्वपूर्ण यल महानगरपालिका वडा ल्याः २०या नःत्वलय् च्वंगु पलेस्वां पुरखू (कमलपोखरी)यात पार्किङ याय्गु थाय् मखुसे पुरखू हे कायम याय्माःगु स्थानीयवासीया माग व भावनायात कयाः जिपिं सम्पदाप्रेमी व संघसंस्थाया पूर्वक हे समर्थन दु । उगु क्षेत्रयात पार्किङ याय्गु थाय् मखु, पुरखू हे कायम याय् माःगु माग यासे नःत्वाःया स्थानीयवासी साउन १ गते सोमवाःनिसें संघर्ष याना वयाच्चंगु खः । संघर्षया शुरुनिसें हे जिपिं सम्पदाप्रेमीपिन्सं ऐक्यबद्धता प्वंकेगु खँय् जक सीमित मजूसे सक्रिय ब्वति कया वयाच्चंगु नं सकस्यां स्यूगु हे जुल ।

उगु क्षेत्रय् पुरखूया सुनिश्चितताया निति जिपिं सम्पदाप्रेमीपाखें जिमिसं २०७६ साउन २५ गते सञ्चरवाः यल लाय्कू लागाय् नीतिगत खबरदारी ज्याइवः नं यानागु खः । थ्व हे पृष्ठभूमिं यानाः पुरखूया निति संघर्ष याना वयाच्चंगुपिं नःत्वाःया स्थानीयवासी व यल महानगरपालिका दथुइ २०७६ भाद्र ३ गते मंगलवाः जूगु गुं बुँदाया सम्भौतायात कायः जिमिगु गम्भीर ध्यानाकर्षण जूगु दु । थुगु विषयस जिमिगु धारणा २०७६ भाद्र ५ गते विहिवाः सञ्चार माध्यमपाखें सार्वजनिक याय्धुनागु खः ।

पार्किङया ठेक्का न्यादँया निति ब्यूगु खः । सम्भौताय् धाःसा सन् २०२१ जनवरी लिपा पुरखू दय्केगु ज्या न्ह्याकेगु धयातःगु दु । न्यादँया निति यानातःगु टेण्डर दय्कदय् कं १८ला लिपा पुरखू गथे यानाः दय्की ? कन्हय् अदालतय् विवाद जूसा सम्भौता वा टेण्डर मध्ये छु आकर्षित जुइ ? उगु इलय् महानगरपालिकायात टेण्डर वा सम्भुदारी पतिइ न्हयथनातःगु प्रावधान मध्ये गुगुपति नालेत बाध्यकारी जुइ ? पक्कां हे टेण्डर बाध्यकारी जुइगु जुइ । थजाःगु अवस्थाय् १८ला लिपा पुरखू हे दय्की धइगु ठोकुवा याय्गु विश्वसनीय कानून आधार छुखः ले ? सम्भौतापौयात कार्यपालिकापाखें अनुमोदन याकेगु खँय् धाःसा छुं न्हयथनातःगु मद्दु । साविकया टेण्डर मर्भिकृतलय् १८ला लिपा पुरखू हे दय्की धइगु गुलितक पाय्छि जुइ ?

सम्भौतया गुं गुं ल्याखय् आःयात पार्किङ न्ह्याकाः ठेकेदार महानगरपालिकालिसे समन्वय यानाः चिधंगु २५×२५ (सम्भौताय् फिट वा मिटर धइगु न्हयथनातःगु मद्दु ।) पुरखू दय्केगु व न्यादँया निति बिबातःगु ठेक्का कायम हे याय्गु दुनेया उद्देश्य सुलाच्चंगु दु । सम्भौतां गनं नं पुरखू दय्केगु सुनिश्चितता बिबाच्चंगु मद्दु । पुरखू कायम याय्गु आःया अवसर हाकनं टरे जूगु दु ।

पुरखू कायम याय्माःगु स्थानीयवासीया मागयात हाकन. प्रशासनिक भ्रमेलाय् तर्ककीगु पक्कापक्की जूगु दु । थुकिं न्हापाथें पुरखू अतिक्रमण याय्फइगु सम्भवावनायात न्यूनीकरण याय्गु पलेसा उकियात तिबः बीगु ज्या जूवंगु दु । न्हापा राज्यया थीथी पदय् च्वपिं व्यक्ति, जनप्रतिनिधि, राज्यया लिधंसा व भलसाय् पहुँचवालतसे पुरखू व गुथि जग्गा अतिक्रमण याःगु यक्व हे दसू दु ।

पुरखू दुगु थुगु थासय् यल क्वालखु त्वाःया कीर्तिब्रह्मानन्द जोशी २०२५/२६सालपाखे छँ दय्केत नक्सा पास याय्गु निति पुरखू न्हंका

छ्वय्दय्माः धकाः निवेदन दर्ता यानादीगु खः । तत्कालीन नगरपञ्चायत सभा २०२६ सालय् पुरखूयात पुरखू हे कायम यानातय्गु क्वःछ्युगु खः । पुरखूया जग्गा जोशीया नामय् दुगु धासें नगर पञ्चायतया निर्णय विरुद्ध जोशी सर्वोच्च अदालतय् वंगु खः । जोशी नःत्वाःया स्थानीयवासी नाति महर्जनलिसेयात विपक्षी दय्कूगु खः । थुगु मुद्दाय् नं सर्वोच्च

प्याखेरं थुकियात कयाः विरोध जूगु सकस्यां स्यूगु हे जुल । उकिं जनप्रतिनिधिपिन्सं स्थानीयवासीया भावना, चाहानायात थुइकाः पलेस्वां पुरखूलीइ पुरखू हे कायम याः । थ्व वा व धइगु त्वहः तयाः पुरखू न्हंकाः पार्किङ याय्गु थाय् दय्केगु वा बहुतल्ले पार्किङ दय्केगु चर्चायात कयाः जिमिगु घोर असहमति दु । जनताया चाहाना व भावनायात वेवास्ता



पुरखू कायम याय्माःगु स्थानीयवासीया संघर्षयात वर्षीनिसें साकार जुइमफूगु पुरखूया आकांक्षायात पूर्वकेगु बांलाःगु ह्वःताः नं यल महानगरपालिकां काइगु अपेक्षा जिमिसं कयागु दु । न्हापा कर्मचारी संयन्त्रं नं पुरखू दय्केगु, तर तत्काल बजेट मद्दुगु धया वयाच्चंगु खः ।

अदालत २०२९ सालय् व्यक्तिगत नामय् पुरखू न्हयथनातःसां पुरखू हे कायम जुइमाःगु पक्षय् फैसला याःगु खः । व लिपा पुरखू ला दय्के मफुत, अखतं भन्नु लथालिङ अवस्थाय् लात । थौकन्हय् पार्किङ याय्गु उगु सम्भौतां सम्मानित सर्वोच्च अदालतलया नजीरयात सम्मान याय्गु मेगु छू महत्वपूर्ण ह्वःताः तंकेमाःगु दु ।

पुरखू कायम याय्माःगु स्थानीयवासीया संघर्षयात वर्षीनिसें साकार जुइमफूगु पुरखूया आकांक्षायात पूर्वकेगु बांलाःगु ह्वःताः नं यल महानगरपालिकां काइगु अपेक्षा जिमिसं कयागु दु । न्हापा कर्मचारी संयन्त्रं नं पुरखू दय्केगु, तर तत्काल बजेट मद्दुगु धया वयाच्चंगु खः । थुगु पृष्ठभूमिइ जनप्रतिनिधि वय्धुंकाः पुरखू हे दय् कीगु फुककिसिगु अपेक्षा स्वभाविक हे खत । थुगु आकांक्षा अःखः उगु थासय् आःयात पार्किङ हे कायम याय्गु महानगरपालिकाया अडानां जनताया भावना कय्च्याय् मफुत । पुरखू कायम याय्माःगु माग तयाः आन्दोलनय् कुहांवःपिं स्थानीयवासीयात प्रहरी बल छु यलाः क्वत्यलेगु तःक्वःमाछिया कुतःया सन्दर्भय् आःयात पार्किङ याय्गु थाय्कथं कायम याय्गु उगु सम्भौतायात कयाः जिमिगु गम्भीर असहमति दु ।

पुरखूया मागयात कयाः यल महानगरपालिकां थीथी त्वहः तयाः तर्ककेगु, काइते तर्क याय्गु न्हापाया अवस्था हाकनं हाकनं लिसा काय्गु खःसा सम्पदा संरक्षण याय्गु न्यायया निति वनेमाःगु अवस्था नं वय् फूगुपाखे थनया ध्यानाकर्षण याकाच्चना । न्हापा तत्कालीन यल उप-महानगरपालिकाया प्रमुख बुद्धिराज बज्राचार्य उगु थासय् सभागृह दय्केत तत्कालीन प्रधानमन्त्री गिरिजाप्रसाद कोइरालायात शिलान्यास याकूगु इलय्

यानाः जनप्रतिनिधि गबले सफल जुइमखु । उकिं समस्याया सम्बेदनशीलतायात थुइकाः पर्यटक बसपार्कया निति यलया बालकुमारीया थाय् वा मेमेगु विकल्प छ्यलेमा धइगु जिमिगु माग खः ।

ऐतिहासिक पुरखू न्हंकाः सन् २०२० य् यलय् चाःह्यु वइपिं पर्यटकपिन्सं गजाःगु सन्देश ज्वनावनी ? पुरखू न्हंकेगु ज्यां यलयात स्वयंगु पर्यटकया दृष्टि पक्कां नं सकारात्मक जुइमखु धइगु हेक्का तयादिसं । पुरखू न्हंकाः जिमिसं गजाःगुकथंया नगर दय्केगु खः ? थुकिं यलयात “सांस्कृतिक व पर्यटकीय नगरी” दय्केत तिबः जूवनी ला ?

यल महानगरपालिकां नगर लागाय् दुगु पुरखूया तथ्याक तयार यानाः उकिया थीथी पक्षयात कयाः अध्ययन अनुसन्धान याय्गु लकस दय्केमा धइगु नं जिमिगु माग खः । विकास जनताया निति खः । विकास याय्गु इलय् पर्यावरण, प्रकृतिइ म्हो जक लिच्चः लाइकथं ज्या जुइमाःगु मान्यता दु । थौकन्हय् ततःधंगु भवन दय्केगु, ततःबाला छँ दय्केगुयात विकासया छू जक मानककथं काय्गु यानाच्चंगु दु । वास्तवय् विकास धइगु संस्कृति, पर्यावरण मैत्री जुइमाः । पुलांगु ज्ञान, सीपया महत्वया कदर यासें विकासया ज्या न्ह्याकेमाः ।

(पलेस्वां पुरखूया सम्बन्धय् जूगु सम्भौतायात कयाः जिमिगु ध्यानाकर्षण जूगु धासें ऐतिहासिक हुँगेधारा तथा पोखरी संरक्षण संघर्ष समिति, सेभ नेपाः थ्याली लिसें फुकक सम्पदाप्रेमीपिनिगुपाखें यल महानगरपालिकाया प्रमुख चिरीबाबु महर्जनयात भवौ ८ गते आइतवाः लःल्हाःगु ज्ञापनपौया सम्पादन यानातःगु ब्व न्हयथनागु जुल ।)

त्वमिपिन्त इनाप

लहना वाःपतिइ लेख, रचना, रिपोर्ट व समाचार छ्वयादीफइ । छिक्किपिसं छ्वयादीगुयात थुगु वाःपतिइ थाय् बिबाच्चना । पिदंगु च्वसुयात उचित पारिश्रमिक बीगु नं सुचं बिबाच्चना ।

लहना वाःपौ
भोछें, यँ

lahana.news@gmail.com

उच्च सभ्यताया क्रमिकताया देन लिच्छविकाल



योगेन्द्रमान श्रेष्ठ

छुं नं देसया संस्कृति व सभ्यता पूर्वक थाय कायत आपाल ई काइगु स्वभाविक खः। नेपाःया सभ्यता व संस्कृति थाय कायत नं आपाल ई अवश्य काल जुइ। देसया सभ्यता व संस्कृति यात उच्च स्थानय थ्यंकेत उगु ईया जनता आपाल मेहेनत व संघर्ष याय्माल जुइ। अथे मेहेनतया फल हे नेपाःया इतिहासय लिच्छविकालया सभ्यता खः। धाय्फु, छाया धाःसा लिच्छविकाल थ्यंवल्य नेपाःया संस्कृति व सभ्यता आपाल च्वय थ्यनेधुकुगु प्रष्टकथं खनेदु। लिच्छविकालया संस्कृति यात कयाः आपाल क्षेत्रय गर्व याय् थाय दयधुकुगु खः। लिच्छविकालया सभ्यता भारतया थीथी सभ्य राज्यलिसे ज्वःलाः वनेधुकुगु खं भारतया गुप्त सम्राट चन्द्रगुप्त थःगु मुद्राय 'लिच्छवया' धकाः गर्वसाथ अंकित याःगुलिं बांलाक्क सीदु। भारतया इतिहासकार शेखरसिंह गौतमया धापूकथं चन्द्रगुप्त लिच्छवि जुजु बृषदेवया समकालीन खः। (गौतम : सन् १९६९ : २६४) इतिहासकार गौतमया धापूयात हे लिनाः धाय्गु खःसा सम्राट समुद्रगुप्त हे सुगत शासन पक्षपाती जुजु बृषदेवया म्हाय्गु छ्य खः। अथे हे, जयदेव द्वितीयया पशुपति अभिलेखं नं थुकथं हे न्ववानाच्यंगु दु। पशुपति अभिलेखय लिच्छवि जुजु जयदेव द्वितीय थःत मगधया तःधंहे जुजु "श्री आदित्यसेन"या म्हाय्पाखें दुम्ह छय्या काय् अर्थात "छुइ" धकाः वर्णन यानातःगु दु। (बजाचार्य, २०३० : ५५३)। लिच्छविकालीन अध्ययनया क्रमय छु खनेदु धाःसा नेपाः लिच्छविकालय थ्यंवल्य नेपाःया राजपरिवार व भारतया राजपरिवारलिसे कालबिल ब्याय्धुकुगु प्रष्टरूप खनेदु।

पूर्ण सभ्यताय थाय काय्धुकुगु लिच्छविकाल स्वयां न्हापा नेपाःया अवस्थायात कयाः धाःसा छुं भच्चा अन्यौल खनेदु। तर निराशा धाःसा जुइ माय्काब्युगु म्हाय्गु। लिच्छविकाल स्वयां न्हापाया अवस्थाया जानकारी बीत भोगु न्हयःने धार्मिक ग्रन्थ व वंशावली मदुगु मखु दु, तर इतिहासया प्रमाणया नितिं धार्मिक ग्रन्थ व वंशावलीयात धाःसा काइमखु। तर वंशावली व धार्मिक ग्रन्थत नं आपाल पूर्ला जुयाच्यनी। वंशावली सफूतिइ च्यायातःगु ई स्वयां न्हापाया बारे यःगु खं च्वःसां च्यायाच्यंगु ई व वस्वयां छुं न्हापाया खंत धाःसा यथार्थकथं उल्लेख जुयाच्यनी। अथे हे, धार्मिक ग्रन्थत नं सलसः न्हापा च्यायातइगु व उगु ग्रन्थप्रति गाक्क भक्तिभाव तइगु नं उलि हे यथार्थ खः। छुं नं धार्मिक ग्रन्थत गबल्य च्वल धाय् फयाच्यनिमखु।

नेपाःया बारे च्यायातःगु धार्मिक ग्रन्थ :

लिच्छविकाल स्वयां न्हापाया खं सीकेत भूसिं धार्मिक ग्रन्थ व वंशावलीया लिधंसा मकासं मगाः। लिच्छविकाल स्वयां न्हापाया काल सीकेत इतिहासया नितिं मदय्क मगाःगु ल्वहंपौ व थीथी लिखित दस्तावेज, भग्नावशेष, मुद्रा आदि मदय्क मगाः, तर थजाःगु भोगे छुं हे आधार मदु। उकिं नं धार्मिक ग्रन्थया लिधंसा काःवनेमाःगु खः।

लिच्छविकाल स्वयां न्हापाया खं न्हयथनातःगु धार्मिक ग्रन्थ धयागु पशुपति पुराण, स्वयम्भू पुराण, वराह पुराण, नेपाल महात्म्य व हिमवतखण्ड आदि पुराणत खः। च्वय न्हयथनागु थीथी पुराणमध्ये अजः धइथें पुराण छवाः म्हुतुं धाय्थें लिच्छवि स्वयां न्हापा नेपालय किरात वंश शासन यानाच्यंगु न्हयथनातःगु खनेदु। थथे न्हयथनेगु इवल्य हिमवतखण्डया १६२ औं श्लोकय बैशालीया जुजु किरातीतय्क तयाकाः विशालनगर खडा यानाः राज्य यात धइगु दु। (डा. रेमी : २०३४ : ११)। अथे हे, पशुपति पुराणया १८ औं अध्यायस "बैशालीया वलवान जुजु किराती जुजुयात तयाकाः बोलिबचन विश्वास याकाः राज्य याइ। लिच्छवि जुजुपिनि थ्व बांलाःगु राज्यय पिने नं मनूत वइ।" (पन्त : २०६९ : १२)

पुराणग्रन्थय लिच्छवि किरातयत्क तयाकल व लिच्छवित बैशाली वःपिं धाःसां थौतकया दुने लिच्छविकालया २००



पाः ल्वहंपौ प्राप्त जुइधुकुगु खनेदु, तर अथे प्राप्त जुगु गुगु नं अभिलेखय चाहे जुजुं तःगु अभिलेख जुइमा व जनता तःगु अभिलेख जुइमा, लिच्छवित वैशाली वःपिं या किरातयात तयाकाः नेपालय राज्य यात धइगु न्हयथनातःगु मदु। लिच्छविकालय तसकं हे महत्वपूर्णकथं कयातःगु जुजु जयदेव द्वितीयया पशुपति अभिलेखं नं थजाःगु छुं नं न्हयथनातःगु मदु। उगु अभिलेखय लिच्छवित सूर्यवंशी व रघुवंशी धाय् तःसा स्वःगु दु। थःगु वंशया विवरण बीगु इवल्य जयदेव द्वितीय थुकथं न्हयथनातःगु दु, ".... रघुपाखें अज जुल, अनपाखें तःजाःगु रथ समान दशरथ जुल, अनया काय्पिं व छय्पिं समेत च्याम्ह जुजुपिं त्वःताः श्री लिच्छवि जुजु जुया बिज्यात धकाः न्हयथनातःगु दु। (बजाचार्य : २०३० : ५५३) थ्व शिलापत्रं "लिच्छवि" धइम्ह जुजु धयागु खनेदु धाःसा "वंश" धइगु सी मन्त। थुकिया नापं लिच्छवि जुजुपिन्सं किरातयात तयाकाः राज्य यात धइगु भाव गन नं मवयूक तयातःगु खनेदु। जुजु जयदेव द्वितीय थःत जुजु "आदित्यसेन"या छुइ धकाः तसकं न्हयथनातःगु अभिलेखय गन नं लिच्छवित लिच्छवित वैशाली वःपिं धकाः न्हयथनातःगु मदु।

लिच्छवि अभिलेखय थाय्या नां व मनूया नां थुकिया नापं अड्डा अदालतया नां नेवाः भासं या किरात भासं न्हयथनातःसां लिच्छवि जुजुपिन्सं वा जनतां तसकं किरात खँव व किरात थन न्हापा राज्ययात धकाः न्हयथनातःगु मदु। लिच्छविकालया उलिमछि अभिलेखय छथाय् जक 'किरात' खँव न्हयथनातःगु खनेदु।

लिच्छविकालीन अभिलेखय गन नं लिच्छवितसं किरातयत्क तयाकाः नेपालय राज्ययात मधाःसां वा लिच्छवि बैशाली वःगु धइगु न्हयथनातःसां थौ वयाः भूसिं नेपालय लिच्छवि स्वयां न्हापा 'किरात'तसं राज्य याःगु मदु वा लिच्छवि बैशाली वःपिं मखु धकाः धाःसा धाय् फइमखु। लिच्छवि स्वयां न्हापा नेपाः शून्य अवस्थाय पक्कां मखु। पुराणत गुलि पुलां व भूसिं धाय् फइमखु। नेपाल सम्बन्धि फुक्क पुराणपाखें लिच्छवि स्वयां न्हापा नेपालय किरात राज्य यानाच्यंगु व लिच्छवित बैशाली वःपिं न्हयथनातःगुलिं भूसिं उकथं हे काःवनेमाली। थुकिया नापं थीथी भारतीय ग्रन्थपाखें भगवान बुद्धया इलय् निगू घटनायात कयाः भारतीयत नेपालय दुहांवल धइगु न्हयथनातःगु दु। उकी मध्ये जैन ग्रन्थया 'आवश्यक सूत्र'य मगधया सम्राट अजात शत्रु बैशाली आक्रमण यानाः अनया जुजु चेतकयात स्यायगुया नापं आपाल लिच्छवितय सर्वनाश यासैलिं बचे खुचे जीपिं लिच्छवित ज्यान जोगे यानाः नेपाः दुहां वल। वया नापनापं थीथी जातिं नं दुहांवल धइगु न्हयथनातःगु दु। (रेमी : २०३४ : १३)। भगवान बुद्धया इलय् वैशाली गणतन्त्र तसकं हे विकसित राज्य खःसा भगवान बुद्धया छुं नं बांलाःगु भिगुकथं उपमा बीमाःसा बैशाली गणतन्त्रया उपमा बिया बिज्याइगु खः। बुद्धया साःप यःगु राज्य मध्ये बैशाली गणतन्त्र खः। बुद्धकालय बैशाली घटना जूथें कपिलवस्तुइ नं अथे हे घटना जुगु खनेदु। कौशल नरेश प्रसेनजीतया काय् बिरुद्धकं

कपिलवस्तुइ आक्रमण यानाः शाक्य धाक्कसित सर्वनाश यासैलिं बचेखुचे जीपिं शाक्यत नेपाः दुहांवल। (आचार्य : २०६० : ६७)

थुगु निगू घटना नेपाःया सभ्यता व संस्कृति या फाइदा हे सावित जुल। छायाःसा लिच्छवितसं व कपिलवस्तुया शाक्यतसं थःथःगु सभ्यता व संस्कार नं ज्वनावल। थथे बांलाःगु संस्कार ज्वनावःपिं शाक्य व लिच्छवित स्वभावत रूपं 'नेवाः' जुल।

नेवाः संस्कार, सभ्यता व बसोबासयात कयाः इतिहास शिरोमणि बाबुराम आचार्यया धापू धाःसा थुकथं दु। ".... तैपनि आर्य सभ्यता एवं संस्कृतिहरूलाई अङ्गीकार गरेका तराई क्षेत्रमा आबद्ध भएर रहेका किरातहरूको प्रवेश नभए सम्म यहाँका मूल निवासी 'नेपार' वा 'नेवार'हरू पशुपालक अवस्था मै रहेका र आर्य सभ्यता तथा साँस्कृतिक प्रकाशहरू प्राप्त हुन थालेपछि मात्र यिनीहरू कृषि कार्यतिर प्रकृत भइ सभ्यताको दौडमा उत्साहका साथ अग्रसर हुन थालेको पाइन्छ।" (आचार्य : २०६० : ५७)

नेपाःया इतिहासय ब्रिटिस भारतया च्याताः :

गोरखाया जुजु पृथ्वीनारायण शाह नेपाः उपत्यका थःगु ल्हाती कासैलिं वया इलय् नेपाःया सीमाना पश्चिमय गोरखानिसं पूर्वय टिष्टा खुसितक निर्धारण जुगु खनेदु। तर थ्व सीमानायात नं तब्याः यानाः बहादुर शाह पश्चिमय किल्ला काँगडानापं गंगोत्री, यमुनोत्री, बढी, केदार नामाकरण जुयाः प्रख्यात जुयाच्यंगु उत्तराखण्ड फुक्कं नेपाःया सीमाना दुने लाक्गु खनेदु। थ्व हे इलय् नेपाःया तिब्बतलिसे नं युद्ध जुगु खः। थ्व हे युद्ध मिले थाय्गु खँय् ब्रिटिस भारतपाखें प्रतिनिधिकथं सन् १७९३पाखे कर्क प्याट्रिक नेपाः वल। नेपालय छुं दिं जक च्वना वंम्ह कर्क प्याट्रिक उबलय्या मनूतय्के दुगु वंशावली कयाः नेपाःया इतिहास "ल्हउबर्गा" नांया सफू च्वःगु खनेदु। विदेशीतसं च्वःगु इतिहास वंशावलीया उल्था हे खःसां उगु ईया वर्तमान धाःसा यथार्थ जुयाच्यनीगु खः। व वर्तमान ई हे लिपा वनाः महत्वपूर्ण जुइगु खः।

वि.सं. १८७१/७२या नेपाल अंग्रेज युद्धय नेपालं हार स्वीकार थाय् मासैलिं अंग्रेजं गथे गथे धाल, अथे अथे यानाः सुगौली सन्धी थाय् मासैलिं सन्धीया छगू दफाकथं नेपालय स्थायी रूपं दुतावास च्वनीगु जुल। गुकियात उबलय्या भासं 'ब्रिटिस रेजिडेन्सी' थाय्गु याःगु खनेदु। नेपालय स्थायीकथं ब्रिटिस राजदूत च्वंसेलिं अन स्वास्थ्य विभाग नं छगू खडा जुगु खनेदु। उगु विभागय ज्या थाय् वइपिं डाक्टरतसं स्वनियाःया जनतायात नं स्वास्थ्य जाँच यानाः वासः ब्यूगु खनेदु। अथे स्वास्थ्यया ज्या याइपिन्सं जनतानाप स्वापू दइगु स्वभाविक हे जुल। अथे जनसम्पर्क दुपिं ब्यक्तिसं नं नेपाःया इतिहास च्वयावंगु खनेदु। अथे इतिहास च्वया वीपिं ब्यक्तित मध्ये सर्जन डेनियल राइटया नां वइ। डेनियल राइट थःगु "ज्कतयचथ या ल्हउबर्गा"य इतिहास च्वयत अनया हे कर्मचारी शिवशंकर मुन्सी यलया पण्डित श्री गुणानन्दयाके

दुगु वंशावलीया आधारय धाःगु दु। डेनियल राइटया सफूतिइ भगवान बुद्ध नेपाः वःगु वर्णन दु। नापं जङ्गबहादुर शासन व्यवस्था गथे च्वं धइगु यथार्थ वर्णन थुकी व्बनेदु।

कलकत्ताया एशियाटीक सोसाइटी अफ बंगालया नेपाःया इतिहासनाप स्वापू :

विश्वया इतिहासय १४गु शताब्दीनिसं १९गु शताब्दीतक साम्राज्यवादया इतिहास खः। साम्राज्यया शुरुवात ब्यापार खः। थुकी यूरोपया अजः धइथें देसत दुथ्याःगु खनेदु। थ्व हे इवल्य बेलायत ब्यापार थाय्क भारतया कलकत्ता बन्दरगाहस च्वनाः याःवःगु खः। अन ब्यापार थाय्क अंग्रेजतसं कलकत्ताया गोविन्दपुर व लरामपुर निगू मौजा न्यानाः काय्गुली ताःलात। थ्व हे निगू मौजाया स्वामित्वया आधारं अंग्रेजं कालान्तरय वनाः सम्पूर्ण भारत थःगु साम्राज्य नीस्वनेगु खँय् ताःलात। भारतया भूमि थःगु ल्हाती वय्धुकुसैलिं अनया जनताया रहन सहन, साहित्य, संस्कृति व सभ्यता नं सीकेमाःगु जुल। छुं नं देसया रहनसहन, सभ्यता सीकेत अनया इतिहासया जानकारी मदय्क मगाः। थ्व हे खँयात ध्यानय तयाः ब्रिटिस भारत सरकारं कलकत्ताय "एशियाटीक सोसाइटी अफ बंगाल" विभाग छगू स्थापना याःगु खनेदु। थ्व विभागं भारतया शिलापत्र, धर्मग्रन्थ आदि मुंक्गु खनेदु। कलकत्ताय स्थापना याःगु थुगु विभाग नेपाःया नितिं नं फाइदा हे जुल। "एशियाटीक सोसाइटी अफ बंगाल" भारतया जक मखु, नेपाःया अनेक विषयया अमूल्य थ्यासफू अन सुरक्षित ज्वन। खास खँ ला फ्रेञ्च विद्वान सिल्भा लेभिं नेपाःया इतिहास थःगु हे फ्रेञ्च भासं च्वःगु खः। उकिं छम्ह बंगाली विद्वान अंग्रेजी भासं अनुवाद यानातःगु व हे "एशियाटीक सोसाइटी"इ सुरक्षित जुयाच्यंगु खः। गुकिं यानाः आपाःसिनं याउँक नेपाःया विषय अध्ययन अनुसन्धान थाय्कत। अथे हे नेपालभाषा, साहित्य, संस्कृतिया अमूल्य निधि कविकेशरी चित्तधर 'हृदय' नं साःप हे मेहेनत यानाः प्रकाशनय हःगु नेपालभाषा साहित्यया जातःय दकलय् न्हापां नेपालभाषाया लिखित दस्तावेज धकाः पिथनादीगु 'तथागत गुह्यकया अन्ते' ने.सं. २२४ चैत्र शुल्क दशमि आदित्यवार सिद्धयका जुल" न्हयथनातःगु एशियाटीक सोसाइटी अफ बंगालया सूचीपत्र (पृष्ठ १९) कया तयाः न्हयथनातःगुलिं बांलाक्क सीदु कि नेपाःया विषयया सफू आपालं अन दु धइगु प्रष्टरूप सीदु। (हृदय : १०९१ : २)

थुकिया नापं भारतया विद्वानतसं भारतया इतिहास जक मखु, नेपाःया इतिहास नं अध्ययन थाय्माःगु थाय्कत। खास खँ ला छु धाःसा उगु इलय् भारतय मदय्धुकुगु बज्रयान धर्म, संस्कृति नेपालय न्ह्याना हे च्वंगुलिं नं अफ अध्ययन अनुसन्धान थाय्माःगु थाय्कत। थ्व हे आवश्यकतायात वाः चाय्काः ब्रिटिस भारत सरकारं वि.सं. १९५५पाखे निम्ह इतिहासया विद्वानां शिसिल बेण्डाल व पण्डित हरिप्रसाद शास्त्री नेपाः छ्वया हल। थ्व ई धयागु नेपाःया शासन व्यवस्थाय हर्ताकर्ता श्री ३ महाराज वीर शम्शेर खः।

जिमि बा हिहिलल खःगु लुमंका

प्रा. नर्मदेश्वर प्रधान

OH that those lips had language ! Life has pass'd with me but roughly since I heard thee last. Those lips are thine-thy own sweet smiles I see, The same that of in childhood solaced me, W.Cowper, on the Receipt of My Mother's Picture.

जि उबलय् एस.एल.सी. ब्वना च्वनागु। एस.एल.सी. धाय्बलय् गुंगू व भिगू कक्षा दुध्याइ। उबलय् एस.एल.सी. अंग्रेजी विषयया कोर्स थौकन्हय्या थें मखु। अंग्रेजी साहित्य नं ब्वनेमा:। शेक्सपियर, बेनजोसन, वर्डस्वर्थ, शेली, काउपर, किटस इत्यादि नांजा:पिनि कविता ब्वनेमा:। थौकन्हय्या कोर्सय् विचा: पक्षयात उल्लि थाय् बियात:गु खनेमदु।

जित: छैय् अंग्रेजी विषय जिमि बा: नं ब्वंकीगु। एस.एल.सी.जक मखु, कलेजय् नं अंग्रेजी विषयय् ग्वाहालि बा: नं हे यानादी। बा: स्कूल, कलेजय् ब्वंकीमह शिक्षक मखु। वय् क:याके अंग्रेज साहित्यप्रति तस्सकं अभिरुचि

दु, जिमि मस्तयत् अंग्रेजी विषयय् वय्कलं हे ब्वंकादी।

जिमि बा: सायद नेपा:या शुरु शरुया एस.एल.सी. ब्यूपिं समूहयाम्ह ख:। सायद सच्छिदै न्हय:या खँ जुइ। उबलय्या दरबार स्कूल अंग्रेजी शिक्षा बीगु छु हे जक स्कूल। भारतय् अंग्रेजी शासन। उबलय्या राणा शासकत त्रिटिश शासनपाखें परोक्षकथं नियन्त्रित धा:सां ज्यु। स्कूलय् ब्वंकीगु कोर्स नं अंग्रेजी शिक्षां हे प्रभावित। धाइ, उबलय् स्कूलय् चीधंगु चीधंगु कक्षांनिसें हे अंग्रेजी कविता ब्वनेमा:। उकिं अंग्रेजी साहित्यालिसे संगत स्कूल जीवननिसें दइगु स्वभाविक जुल। आइ.ए. धुंका: जिमि बा: कलकत्ताय् वाणिज्य शास्त्रय् स्नातक ब्वनेत भयादिल।

थ्व धर्मादित्य धर्माचार्य कलाकत्ताय् ब्वना च्वनादीबलय्या खँ ख:। धर्मादित्य धर्माचार्य बा:या पासा ख:, वय्क:या नां बा: नं बरोबर कयादी। उबलय् कलकत्ताय् ब्वना च्वनादीपिं मध्ये इतिहासविद् स्व. भैरवबहादुर प्रधान नं ख:, गुम्ह जिमि बा:या तस्सकं सतीमह पासा ख:। थुकथं जिमिगु छैय् ग्वीदै न्हय: हे अंग्रेजी साहित्य दुहांवल। उबलय् शिक्षा जनस्तरय् मव:नी, अंग्रेजी शिक्षाया ला उल्लि बजा: हे मदिनि। पण्डिततपाखें संस्कृतिया, शिक्षा कायगु चलन। अफ्र ला पुलापिंके ला मस्तयत् अंग्रेजी

शिक्षा ब्वंके मज्यु धइगु धारणा। बा: अंग्रेजी शिक्षाय् ब्वलंमह जूगुलिं जिमिथाय् अंग्रेजी शिक्षाया हावां कल। बा: नं अंग्रेजी साहित्यया नांजा:गु सफूत गाककं संकलन यानादिल। लोकंहवा:गु अंग्रेजी नाटक, कविता, उपन्यासत छैय् दुहां वल। अथे हे, दर्शन सम्बन्धी सफूत मुंकेगु नं बा:या शौख। उबलय्या हिसाव जिमिथाय् छू चीधंगु घरेलु पुस्तकालय दु धा:सां ज्यु।

पुलांगु शिक्षाय् शायद कण्ठ ब्वनेगु नं अनिवार्य ला धैथे च्वं। बायाके अंग्रेजी साहित्यया चल्तापुजाया कवितात अधिकांश कण्ठ व:। वर्डस्वर्थ, शेली, ग्रे, गोल्डस्मीथ अनेक कविपिनि रचनात कण्ठ ब्वना त्यंकी। बानं मिल्टनया पाराडाइज लष्टया अनेक इव: न्हयथना त्यंकीगु लुमं। शेक्सपियर, बैकनया रचनां अनेक इव: न्यंकादी। पद्यजक मखु निबन्धया इव: नं कण्ठस्थ न्हयथनादी। टेपरिकर्दै थें।

छहु वय्कलं जिमित विलियम काउपर या "डि कास्तआवे" कविता ब्वंका च्वनादीगु। ब्वंकेगु सन्दर्भय् जिमि बा: नं कवि काउपरया मेमेगु कविता नं लुमंका हयादी। छुपु कविता कण्ठ ब्वना हयादिल। कविताया नां ख: On the Receipt of My Mother's Picture। थ्व विलियम काउपर थ: मदिमह मांया किपा:

स्वया: च्व:गु अत्यन्त मार्मिक कविता ख:। कविता न्यकुन्यकुं जिमि बा: ख्वया हल..... भन् भन् ख्वया हल ही ही ललं ख्वया हल जि व जिमि तता आख: ब्वनेत च्वनापिं स्तब्ध जिमित छुयाय् छुयाय् जुल। बा:या व कविता ब्वव्वं थ: मां (जिमि बजे) नं लुमना वल थें। बा: ब्वना वया: कमे याना: छुं याय् न्हय: हे जिमि बजे मन्त थें। जिमि बा: "मां"यात थ:मह छुं याय् मखंगु छँ लुमंलुमं भन् भन् ख्वल। बा:या मिखा ह्याउंसे धाल। जिपिं नं गम्भीर जुल। तर मां-बौया मुल्य् भिता नया च्वनापिंसं जिमि बा:या ख्वबिया स्या:चा: उलि अन्दाज याय् मफइगु स्वाभाविक ख:। जिमिसं स्यू जिमि बा:या ख्वबि वेदनाया अभिव्यक्ति ख:। जिमि मां-बौ ला सदां दइ धइगु भावुकताय् लाना च्वनापिं जिमि मस्तयत् जिमि बा:या अश्रुधारां अजू नं चाय्कल।

न्हय्गु समुद्रपारया कवि धयां मज्यु। विलियम काउपर गन याम्ह कवि। जिमि बा: गन याम्ह तर काउपरया कवितां जिमि बा:यात ख्वय्कल स्वयं कविता थें हे। समान अनुभूति व समान दु:ख सुखं असम्बन्धीत मनु दथुइ नं आत्मीयता थनाबी। कविताय् साधारणीकरण थयात हे धाइ। कवि धइमह व्यक्तिकजक मखु। थूम्ह कवि दुने मनु मात्रया सुख दु:ख प्रतिविम्बित जुयाच्चनी।

जिमि बा: विलियम काउपरया कविता न्यकुन्यकुं हीहीललं ख्व:गु खँ इलय्ब्यलय् लुमनी, ल्व:मनावनी। थ्व कमेसेकमे ख्वीन्यादै न्हय:या खँ जुइ। जिमि बा: ग्वीप्यदै, ग्वीन्यादैतक म्वात, मन्त। गुलिस्थां धाइ "वर्ष ला गाककं दय्धुकल खनि का"। तर ग्व! सदां नाप च्वनागुलिं ला बा:या वर्ष "गाकक"थें गबले अनुभव मजुल। सदां दयमा:मह थें थजा:गु भावुकता ज्वना: न्हि न्हयात। तर छहु मन्त। जुइ मदिगु जूथें जुल। बा: मदिगुलिं जिमिसं दु:ख ताय्की धका: जिमि बा: मदया: जूगु शुन्यतायात जिमि मां नं थ:गु जिम्मा ताय् कल। मांया स्वास्थ्य उलि ब:मला:। उसाँय् मदइ जिइ एवं रीतं क्रम न्हयानाच्चन। जिमि मां सीत जन्म जूम्ह मखु थ्व हे भावुकतां जिमित सदां धुकक यानातल। तर..... क्रम दित।

भाकभुक जक मखु, थौकन्हे अवरिलथें लुमनाच्चनी - जिमि बा: हीहीललं ख्व:गु व क्षण कवि काउपरया कविता लुमंकुं। उबलय् जिमि बा: नं मदिमह थ: मां लुमंकल। जि नं आ: बौ-मांयात लुमंकेगु हे जक सम्भव दु। तर जिमि बा:या ख्वबियात थौं जिं लुमंकेगु जक मखु, थुइका नं च्वना, दुयकं अनुभव नं यानाच्चना। थौं जिमि बा:या ख्वबि लिसेलिसे जिगु ख्ववि नं हायाच्चंगु जित: अनुभव जुइ।

बा

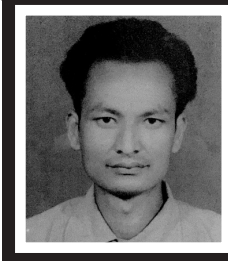
स्नेह सायमी

लुमंका च्वना जिं सदां बा: छंत क्वछुना छंगु किपा: न्हय:ने किपातं दना वया:

छक: धयाब्यु बा: गथे याना: लहिना गुम्ह गुम्ह मस्त गथे चुलाका नसाज्वलं गुलि गुलि ?

गुलि कमेयाना गुलि त्यायकया गुलि हायका हि च:ति ग्वक: पर्का सुरुवा: अले सुइका जिमित न्हूगु वस: ग्वक: यानाबिया जिमिगु होमवर्क हेयका छ्वयत् जिमित: ब्वनेकुथि गुलि न्हिला ख्वखना सलं ग्वक: बरह तथा मांया तिसा गुलि स्याना थ:मह थ:त

जिमिया बा



पूर्ण बहादुर सायमी

अले बिया जिमित जीवन दान गुलि चा मद्यसे छ्वया गुलि सुथ ग्याग्यां दना

गथे याना: क्वचायका जिमिगु ब्या: गथे याना: तथा जिन्दगीया हिसाब

काय् जुया: म्वानाबलय् ला गबलें च्यूता: मतया थौं अबु जुइ मसल जि बा: किपातं कुहां वया: छक: धयाब्यु छक: स्यनाब्यु ! बा: जुइत छु याय्मा: ?

बा:या सुटकेश

दिब्या बज्राचार्य

जिमि मां नं दिवंगत जुइधुकूम्ह बा:यागु सुटकेश अफ्र नं दराजया द्य:ने तयात:गु दु।

बा:यागु निजू प्यजू वस: छता निता बा: नं छयलेधुकूगु बसजा: बा: नं च्वयात:गु न्यागु खुगु बाखं सफूत इहिपा:या 'ब्ल्याक एण्ड ह्वाइट' किपा: जिमि मां नं बा:यागु चिं धका: सुटकेशय् स्वथनात:गु दु।

व सुटकेश स्वयधुंका: जिमिसं सिल बा: नं साहित्यकार जुया: हलिमय नां जायके मफूसं न्हयगु पुस्तायात गाकक धेबा कमे याय् मफूसं जिमि बा: महान जुया: थ:गु थीथी गुण दक्व मस्तयत् इना बियावंगु दु खनी।

व सुटकेश स्वयधुंका: जिमिसं सिल साहित्य च्वय् स:मह जिमि बा: तबला व हारमोनियम थाय् स:मह जिमि बा: बुद्ध जयन्तीया म्ये च्वय् स:मह जिमि बा: ग्वम्ह मस्त दु, वम्हेसित हे बुद्धि बियावन खनी।

जिमिया बा



महन्त बज्र बज्राचार्य

व सुटकेश स्वयधुंका जिमिसं सिल बौ नं थें थ: मस्तयत् सुनां मतिनाया याइ बौ नं थें दु:खसिया मस्तयत् सुनां उपकार याइ बौ नं थें दुघा: बिसिका: मस्तयत् सुनां न्हिला: क्यनी बौ नं थें स्यल्लागु लैपु मस्तयत् सुनां अर्थे हे क्यनी

व सुटकेश स्वयधुंका जिमिसं सिल थ्व हलिमय गुलि नं बांला:गु ज्या दु थ्व हलिमय गुलि नं बांला:गु थाय् दु थ्व हलिमय गुलि नं बांला:गु उसाँय् दु व दक्व फुकक हे मस्तयत् लाय्मा धका: बा: नं आ:तक नं भिन्तुना बियाच्चंगु दु।

बाया लुमन्ति

नरेश अमात्य

भसंग वन, न्हयलय् ला ज्वलय् ला जुल। जित: म्हेक व:मह बा: नं धया च्वनादिल (छिमि मामं भिला प्वाथय् तथा:, गुबलय् छंत गर्भ मुक्त यात, उबलय् निसें जिगु मस्तिष्कय् छंगु भविष्यया गर्भाधान जूगु ख:। (चेतनाशून्य अवस्थाय् नं छंगु तिस्र:गु चित्कारं छिमि मांया

मातृत्व जन्म जुया: मुसुहुं न्हिला ह:बलय् जिगु वर्तमान स्वयां नं छंगु भविष्य खना: जि लयल्य् तायागु ख:। (जब जि बौ जुल, उबलय् निसें काय् मजुल, जि जिगु भूत, वर्तमान व भविष्य दक्व फुकक छ हे खना ! जि जिगु म्हेगसय् बा: नं धा:गु फुकक छँ लुमंका वाताहां जुयाच्चना ! जित:थें जिमि बा:यात नं थथे हे जूगु जुयाच्चन !!!

जिमिया बा



रामप्रसाद अमात्य



Sweet Cave

(जीवन दाईया पस:)

Kalimati, Kathmandu, Nepal

Tel: 4275511, 9741112777, 9851063000

यहाँ भोज तथा पार्टीहरूको लागि चाहिने स्पेशल दही, पनिर, लाखामरी, लालमोहन, बर्फी, रसबरी तथा अरु विभिन्न परिकारका मिठाईका लागि सम्पर्क राख्नुहोस्।

आउटडोर भेज क्याटरीङ पनि गरिन्छ।



डेङ्गुया लक्षण | डेङ्गु जुइत्यंगु धका: क्यनीगु सूचंत | डेङ्गुया उपचार
बिचा: याय्मा:गु खँत | डेङ्गुपाखें तापाय्गु उपाय

पूर्णिमा शाक्य

थौकन्हय् भीगु देसय् महामारीकथं न्यनाच्वंगु ल्वय् ख: 'डेङ्गु' । थीथी पत्रपत्रिका, रेडियोलिसें न्ह्याथाय् नं बुखैया विषय हे जुयाच्वंगु थ्व डेङ्गु धयागु छु ले सा ?

ख:, थ्व छथी ल्वय् ख:, पतिं न्याना: जुइगु छथी भाइरल संक्रमण ख: । साधारण ज्वरोथें जक च्वनीगु थ्व डेङ्गु ल्वय् ख: । पतिं वा चल: नं धाय्गु या:, गुम्ह एडिस एजिप्ताइ व एडिस एल्बोपिक्टस जातया माजातया पतिं न्याना: जुइगु भाइरल ज्वरो हे डेङ्गु ख: । व माजातमह पतिं न्या:गु प्यन्हुनिसें न्हय्-हुलिपा डेङ्गुया लक्षणत खनेदइ । भाइरल ज्वरो जुगुलिं थ्व ल्वय् लनेत निन्हुनिसें न्हय्-हुतकया ई काय्फूसी गुम्हेसित धा:सा ल्वय् तच्चया: डेङ्गु हेमोरेजिक फिभर जुया हि बा: वनेगु व बांमला:गु हे लिचव:तक लाय्फु ।

डेङ्गु ज्वरो वय् वं ल्वगि अले छँज:पिं ग्याय्म्वा: । बांला:मह, ख:मह डाक्टर वा चिकित्सकया सल्लाहकथं वास: याना: क्वलाय्के फइ ।

डेङ्गुया लक्षण

१. तसकं ज्वरो वइगु : डेङ्गुया दकसिबें मूलक्षण धइगु हे तसकं ज्वरो वइगु ख: । डेङ्गु जुइबलय् १०२निसें १०३ फरेन्हाइटतक ज्वरो वय्गु या: ।
 २. छयं स्याइ ।
 ३. मह छम्हं तसकं हे लाधी व सा:प्वाँय् स्याइ ।
 ४. वाकवाक वगु, वान्ता जुइगु जुइ ।
 ५. नय् यइमखु ।
 ६. छयंगुलिं भुल्ल ह्याउं ह्याउं धा:गु कै वइ । गबलें चासुसे नं च्वनी ।
 ७. मिखाव: स्याइ ।
 ८. तसकं त्यानु चाइ ।
- थुकथं मौसम हिलीगु ई, अय् धयागु वर्षा चिकुला बाय् चिकुला वर्षा जुइत्यंगु इलय् तसकं ज्वरो वल धा:सा डाक्टरया छक्व: सल्लाह काय् हथाय् जुइगु खनेदु ।

डेङ्गु जुइत्यंगु धका: क्यनीगु सूचंत
(Warning signs of dengue)

१. प्वा: स्याइ ।
२. न्हासं हि बा: वइ ।
३. छयंगुली ह्याउंके भुल्ल कै अप्वया वइ ।
४. इक्कुसे च्वनी ।
५. मिखां स्वयंबलय् बुलुस्से च्वनी ।

डेङ्गुया उपचार

डेङ्गुया उपचार डेङ्गुया लक्षण व उकिया तच्च:कथं जुइ ।

डेङ्गुया जाँच याना: ल्वडिया तच्च: गुकथं दु सीकेफइ । थुकिया निरतिं ल्वगिया हिया जाँच याकेमा:सा हिइ प्लेटलेट्स गुलि दु धका: ल्या: खाय्गु याइ । उकिं याना: हे सी दइ कि ल्वगिया अवस्था गथे दु धका: ।

हि जाँच याना: डाक्टरा सल्लाहकथं डेङ्गुया उपचार छँय् बाय् अस्पतालय् याय्फइ ।

अप्व: धइथें छँय् हे बांलाकक आराम याना: अप्व: ल: त्वना: अले डाक्टरया सल्लाहकथं वास: नया: लंकेफु । डेङ्गु थ: हे लनीगु ल्वय् ख: । अप्व: याना: न्हय्-हुनिसें भिन्हुतकया दुने थ्व ल्वय् क्वलाइगु जुइ ।



डेङ्गुपाखें तापाय्गु उपाय

१. छँ ज:ख: सुचुपिचु याना तय्मा: ।
२. मह छम्हं त्वपुइगु लं, वस: पुना जुइमा: ।
३. ल: तय्गु थलबल व द्याकिं त्वपुया तय्मा: ।
४. ठवासां ठवासां ल: मुंका मतय्गु ।
५. न्यान्हुतकं छथाय् हे मुंका मतय्गु ।
६. डेङ्गु न्यनाच्वंगु इलय् भूल तया: धनेगु ।
७. ल: मुनाच्वनीगु थाय् दुसा इलय् ब्यलय् चा, फि तया: ल्हाकाख्वय्गु बाय् डिजेल, पेट्रोल, मचिकं वा एण्टि लार्वा रसायन अय् धइगु पतिया ख्यैय् पिहां वइगु लार्वा नाश याइगु वास: हवलेमा: ।



बिचा: याय्मा:गु खँत

१. ज्वरो क्वलाइगु पीच्याघौलिपा ल: आपा: त्वनेगु याय् मा: । म्हा हिनुलय् ल: म्हा जुइगु जूगुलिं ल: त्वनेमा:गु ख: ।
२. डाक्टरया सल्लाहकथं वास: इलय् हे नय्गु, त्वनेगु याय् मा: । ज्वरो क्वकाय् आइब्रुफेनथें जा:गु वास: नय् मज्यू । छाय्धा:सा उकिं हि बा: वनेत अप्व: ग्वाहालि ज्वनी, ग्यानापुस्से च्वनी ।
३. यदि ल्वगिं द्यौ जाय्वं हे च्वफा वनेगु यात धा:सा ल्वगिया म्हाय् ल: मगा: मज्यूनी धयागु खँ सी दइ । उकिं च्व:या मात्रा व उं अर्थात रंगय् बिचा: याय्मा:गु जुइ ।
४. डेङ्गु लनी धका: बजा:या थीथी वास:त लाक्वपाक्व नय्गु याय्मज्यू ।
५. ल्वगियात छिकथं सुसाकुसा याय्गु याय्मा: । आराम याय्गु, ज्वरो तसकं व:सा ख्वाउंके ल:पतिं तय्गु याय् मा: । कोथा ख्वाउंका तय्मा: ।

बिबा लक्ष्मी



बुदिं :

वि.सं. १९९१/११/१५



मदुगु दिं :

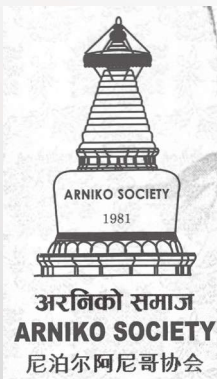
वि.सं. २०७६/५/६

मदुम्ह : मोतिदेवी प्रजापति

थुगु अरनिको समाजया महासचिव डा. सुशिल प्रजापतिया ममतामयी मां

मोतिदेवी प्रजापति

मदुगु थौं भिंनिन्दु (घ:सू)या पूण्य तिथिस मदुम्हेसिया आत्मा सुखावती
भुवनस बास लाय्मा धका: कामना यासैं थुगु दु:खद् घडिइ दु:खंक:पिं सकल
छैंज:पिन्त अनित्यतायात थुइका: नुग: ची फय्मा धका: बिचा: हाय्का ।



डा. सर्वोत्तम श्रेष्ठ

अध्यक्ष

अरनिको समाज

सकल ज:

यँ महानगरं मानव सेवा आश्रमयात गाडी लःलहात



यँ महानगरपालिकां छु ज्योइवः यासँ मानव सेवा आश्रमयात महानगरया प्रमुख विद्यासुन्दर शाक्यं आश्रमया नायः रामजी अधिकारीयात छः गाडीया ताःचाः व भ्वँ लःलहानादीगु दु ।

उगु ज्योइवल्य यँ महानगरपालिकाया प्रमुख शाक्यं मानव सेवा आश्रमनाप महानगरं याःगु सम्भौतां हाःनाः मदुपिं मनुतयत उद्धार, वासः यायगु, नकेगु त्वंकेगु व च्वनेगु थाय्या साभेदारितापाखे ५४५ म्हेसित ग्वाहालि जुइगु धयादिसे शहर समृद्धिया निरति महानगरं न्याबल्य ग्वाहालि यायगु प्रतिबद्धता प्वाकादिल ।

अथे हे, ज्योइवल्य महानगरया उप-प्रमुख हरिप्रभा खड्गी श्रेष्ठ मानव सेवा आश्रमनाप जानाः ज्यो यायगु आत्मसन्तुष्टि दुगु धयादिल ।

महानगरनाप आश्रम सहमति यायधुकाः उपलब्धीया बिषयया खँय आश्रमया प्रमुख संरक्षक डा. गोविन्द टण्डन २०८२ तक नेपाःयात ग्वाहालि सतक्य च्वनिपिं मनु मदयकेगु योजनाय महानगरया थुगु ग्वाहालिं लक्ष्य याकन हे पूर्वकीगु संकेत दुगु खँ कनादिल ।

आश्रमया नायः रामजी अधिकारी बुढानिलकण्ठ नगरपालिकां उपलब्ध याना ब्युगु थयंमथयं ४२पी जग्गाय महानगरं भवन दयका बीगु धाःगुलि लक्ष्य पूर्वकेत यक्व हे ग्वाहालि जुगु बिचाः प्वाकादिल ।

महानगरनाप साभेदारिता लिपा मानव सेवा आश्रमपाखे ५४५म्हेसित उद्धार याःगु दुसा आःतक यँ दुने व पिने ११५म्ह मनुत च्वनाच्वंगु दु । अथे हे, ५४५म्ह मध्ये १५९म्हेसित परिवारय पुनर्मिलन याःगु दु ।

जोशीया न्हू म्ये रेकर्डिङ जुल

संकिया छयःया अभिनेतालिसे निर्देशका पवन जोशीया म्ये यँया भुकुटीमण्डपय च्वगु अन्नपूर्ण रेकर्डिङ स्टुडियोय रेकर्ड यायगु ज्या जुल । 'सिरिसिर् फस कल' म्ये म्येहालाय कृष्णा महर्जनया सलय रेकर्ड यायगु ज्या जुगु खः । वरिष्ठ लयचिनाय अनिल तुलाधरं लय तयादीगु उगु म्ये विजय मास्कें रेकर्डिङ यानादीगु खः । म्ये च्वमि जोशीया आःतक ५५पु म्ये रेकर्डिङ जुइधुकुगु दु ।

नारायणदेवी तीर्थ सिरपाः घोषणा

थुगुसिया नारायणदेवी-तीर्थ समाज सेवा सिरपाः, नारायणदेवी तीर्थ व्यवसायी प्रोत्साहन सिरपाः व गिरिधरलाल सिरपाः घोषणा याःगु दु । थुगुसी दुतवःगु थीथी सिफारिस व आवेदन मध्ये नारायणदेवी-तीर्थ समाज सेवा सिरपाः भी पुचः विराटनगर मोरङयात, नारायणदेवी तीर्थ व्यवसायी प्रोत्साहन मयजु अञ्जना ताम्रकार, येयात व गिरिधरलाल सिरपाः साहित्यकार, अन्वेषक, भाषासेवी भाजु छत्रबहादुर कायस्थ यलयात लःलहायगु क्वःछ्यू दु । थुपिं स्वंगुलिं सिरपाः वइगु जंलाथ्व सप्तमि (२०७६ भाद्र १९) कुहु नेवाः देय दबूया नीन्याक्वःगु बुसादँ हनाः लःलहाइगु खः ।

परिषदया बाखं गोष्ठी क्वचाल

नेपालभाषा परिषदया ग्वसालय यलया सातोआकी भवनय बाखं गोष्ठी जुल ।

उगु ज्योइवल्य बाखं च्वमि हितकरवीर सिंह कंसाकार मूपाहौं कथं भायादीगु खः । ज्योइवल्य बाखं च्वमिपिं ज्ञानीराजा मानन्धर, मीना बज्राचार्य, राकेस भुजु, श्रीमिला सुवाल, बट्टी बेदना, राजुराम मुनकःमि, रेणु श्रेष्ठ, नरेश अमात्य, दिपना शर्मा, माणिक उरायुपिंसं धःथःगु बाखं ब्वनाः न्यंकादीगु खः ।

परिषदया नायः प्रा. सुवर्ण शाक्यया सभाध्यक्षताय जुगु ज्योइवल्य बिमलप्रभा बज्राचार्य न्यायाकादीगु खःसा संस्थाया छु याञ्जे साहित्यकार ध्रुव मधिकःमिं लसकुस यानादीगु खः ।

मूपाहौं कंसाकार हिलिम्य विषय मदुगु बाखंत न तसकं बयबय जुगुलिं बाखं यइपुसे न्हयइपुसे च्वंकेत कला प्रयोग यानाः आकर्षक खँवःत छयलाः शुरुइ सस्पेन्स तयाः अन्तय जक सस्पेन्स चाय



कल धाःसा बांलाइगु खँ कनादिल । अथे हे, लोकट्वाःमह चिबाखं च्वमि गोविन्दमान श्रेष्ठ न्हयब्वःगु बाखंत दक्वं हे बांलाःगु खँ कनादिसे बाखं च्वयगु इलय हथाय मचासे छसीकथं न्याकाः दथुइ तःगु विषयबस्तुइ ततःमतः मक्यंसे क्वचायकल धाःसा ब्वंमिपिंसं ययकीगु न कनादिल ।

दक्व थासय मेगु भाय जक चले जुइधुकल धइगु सोच वल धाःसा भीगु भाषाया गतिइ अवरोध वइ, अथे जुयाः नेपालभाषा म्वाकातयत भीसं थःगु भांभाय छ्यलाबुलाय हयगु त्वःते मज्युग प्रा. सुवर्ण शाक्यं कनादिल ।

जनताको पीर मर्का सुन्न र
रचनात्मक सुभावहरू ग्रहण
गर्न नेपाल सरकार सधैं तत्पर
र जागरुक छ । साथै समस्या
निराकरण गर्न सुभावको अपेक्षा
पनि गर्दछ ।



नेपाल सरकार
सञ्चार तथा सूचना प्रविधि मन्त्रालय
सूचना तथा प्रसारण विभाग

संस्कृति...

अथे हे, यँ महानगरपालिकां ईन्द्रजात्रा व्यवस्थापन समिति यात १३गू लख ९३३ः न्हयसः तकाया चेक लःलहाःगु दु । महानगरपालिकां उगु समितियात २०७५सालया धेबा लःलहाःगु खः । २०७५साल न्हयः तक यँयाःया निरति केन्द्र सरकार १४गू लखतका व महानगरपालिकां १०गू लखतका ग्वाहालि याना वयाच्वंगु खः । आः फुक्क धेबा महानगरपालिकां ग्वाहालि याइगु जुगु दु ।

अथे हे, यँयाः न्हयाकेगु निरति

आकिर्वनिसं कोष नीस्वनेगु व उकिं हे जात्रा यायगु तक तयारी याःगु महानगरपालिकां जानकारी ब्यूगु दु । संस्कृति तथा पर्यटन मन्त्रालयपाखे २गु करोड, महानगरपालिकापाखे २गु करोडतका व गुथि संस्थानपाखे १गु करोडतका यानाः मुक्कं ५गु करोडतकाया अक्षयकोष पलस्था यायगु विषयस सहलह न्हयाःगु धयादिसे प्रमुख शाक्यं थुकिया निरति कार्यविधि दय काः याकन हे कोष पलस्था यायगु न धयादिल । कोष पलस्था यायगु विषयस राष्ट्रपति विद्यादेवी भण्डारीतकं सकारात्मक जुगु प्रमुख शाक्यया धापू दु ।

थ्व हे इवल्य संस्कृति व परम्परा संरक्षण यायगु खँय थः दत्तचित्त जुयाः न्हयज्यानाच्वनागु खँ धयादिसे प्रमुख शाक्यं परम्परा न्हयाकेगु खँय लुं न म्हो मयायगु प्रमुख शाक्यं बचं बियादिल । संस्कृति, परम्परा नेपाःमिपिनिगु अमूल्य निधि जुगु वयकःया धापू खः ।

प्रमुख शाक्यं थुगुसी यँयाःयात अन्तर्राष्ट्रियस्तरय म्हसीकेगु कथं हनेत्यनागु जानकारी बियादिल । 'थीथी देसया मेयर व प्रतिनिधिपिन्त यँयाः स्वयंयुगु निरति सःताःगु दु । थ्व उमित नेपाः म्हसीकेगु ह्वःताः न खः ।' प्रमुख शाक्यं धयादिल ।

आयो नून खाउँ स्वस्थ रहौ

आयोनिजाके कजीवात तुके विकसितरः

1. खँ ठुले, इगु ब्युगु जोके, लस लस कयनिदु जोके, जसो ब्युगु जोके वंके ।
2. कसोस खाँके खाँके खाँके खाँके खाँके खाँके खाँके ।
3. खाँके खाँके खाँके खाँके खाँके खाँके खाँके खाँके ।
4. खाँके खाँके खाँके खाँके खाँके खाँके खाँके खाँके ।
5. खाँके खाँके खाँके खाँके खाँके खाँके खाँके खाँके ।
6. खाँके खाँके खाँके खाँके खाँके खाँके खाँके खाँके ।
7. खाँके खाँके खाँके खाँके खाँके खाँके खाँके खाँके ।
8. खाँके खाँके खाँके खाँके खाँके खाँके खाँके खाँके ।

सिवाट रोजेन्स चिन्सिख तिमिसे

काठमाडौं, चोक, टिकेसवर मार्ग, काठमाडौं ।
फोन नं. : ४२७२९९९, मो. ९८०३९८०६९९

यहाँ:- विवाह, व्रतबन्ध, पार्टी, पिकनिक, तथा अन्य शुभ कार्यको लागि अर्डर अनुसार मिठाईको व्यवस्था गरिन्छ ।

Binod Maharjan
9841369552, 9808644666

बि.आर्ट्स

B. Arts

- ★ Banner, Flex Board
- ★ Glow Sign Board
- ★ Sticker Cutting / Printing
- ★ Screen/ Rubber Print
- ★ Self-ink/ Rubber Stamp
- ★ PVC(ID)/ Visiting Card & all kinds of press works

Nayabazar, Kirtipur
☎ 4335491, e b_arts@hotmail.com

राम प्रजापति प्रोप्राइटर

हार्ती मिठाई भण्डार
(शुद्ध शाकाहारी)

काठमाडौं चोक, टिकेसवर मार्ग, काठमाडौं ।
फोन नं. : ४२७२९९९, मो. ९८०३९८०६९९

यहाँ:- विवाह, व्रतबन्ध, पार्टी, पिकनिक, तथा अन्य शुभ कार्यको लागि अर्डर अनुसार मिठाईको व्यवस्था गरिन्छ ।

(क) व्यापारी त्यासा
(ख) हायरपचेंज त्यासा
(ग) आवासीय त्यासा

(घ) शेयर त्यासा
(ड) मुद्दी रसिद धितो त्यासा
(च) क्रमिक निक्षेप त्यासा

मिलन बहुउद्देश्यीय सहकारी संस्था लि.
ह्वनाछँ, पाको, न्हूसतक, यँ, नेपाः
फोन ल्याः ४२३१०३६, ४२२२०६५, ४२१६९६७, फ्याक्स : ४२१६९६७

न्हुछेकाजीया 'श्रद्धाञ्जली' सफू पितब्वज्या



समाजसे वीलिसे' यें महानगरपालिकाया वडा ल्या: १८ वडाध्यक्ष न्हुछेकाजी महर्जनया च्वसां पिदंगु बाखं मुना सफू 'श्रद्धाञ्जली' सामुदायिक अध्ययन केन्द्रया ग्वसालय् छू ज्यइवःया दथुइ पितब्वज्या जगु दु। उगु ज्यइवःया विशेष पाहाँपि यें महानगरपालिकाया प्रमुख बिद्यासुन्दर शाक्य व ३ नं. प्रदेशिया सांसद बसन्त मानन्धर मंका:कथं पितब्वज्या यानादीगु खः। विशेष पाहाँ प्रमुख शाक्य

वडाध्यक्ष धइपिं ब्यस्त जुया: नं च्वमि महर्जनं अति व्यस्तताया बाबजुद नं बाखं च्वया: सफू पिथनेगु धइगु तसकं च्छायबहःगु खें धयादिसे नेवा:तसें थथे हे कुतः यानावन धा:सा नेपालभाषाया साहित्य ख्यः विकास जुयावनीगु खें कनादिल। अथे हे, नेवा: देय् दबूया नायः नरेश ताम्रकारं नेपालभाषा म्वाकातयत् नेवा: लागाय् स्थानीयभाषाया ल्याखं ब्वनेकुथिइ अनिवार्य याकेत यें महानगरपाखें

प्रमुख हे पला: न्ह्याकादीत इनाप यानादीगु दु। ज्याइवलय् वरिष्ठ बाखंच्वमि राजा शाक्य, ज्यापु महागुथिया नायः राजभाइ जकःमिपिन्सं नं नुगः खें तयादीगु खः। सामुदायिक अध्ययन केन्द्रया ग्वसालय् न्ह्या:गु उगु ज्याइवलय् संस्थाया नायःलिसे च्वमि न्हुछेकाजीया सभाध्यक्षताय् जगु खःसा नानीहेरा महर्जनं न्ह्याकादीगु खःसा धर्मशोभा तुलाधरं लसकुस यानादीगु खः।

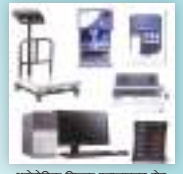
उपलब्ध हुने सामानहरू | डेरी, मासु, बेकरी उद्योगकालागि चाहिने उपकरणहरू, प्याकिङ्ग मेसिन, प्याकिङ्ग मेटेरियलहरू, विविध केमिहलहरू तथा विविध औद्योगिक उपकरणहरू।



ठ्याकुम प्याकिङ्ग मेसिन



मिल्क सेपरेटर मेसिन



अटोमेटिक मिल्क धक्कालाइनर सेट नेपाली समरवेयर सहित



मिल्क क्यान



क्रिम सेपरेटर मेसिन



प्लानेटरी मिक्सर



फिडर प्लकर



आइसक्रिम मेकिङ्ग मेसिन

श्रेष्ठ ट्रेड मेडिया

श्री लाल भवन, १३ टंकेश्वर (छाउनी जाने बिष्णुमति पुलसंगै)
काठमाडौं, फोन : ४२७०६८४/९८५९०८८९५२

Email: lal265shrestha@gmail.com, laltc@hotmail.com
A House of Dairy Equipment & Chemicals

साना डेरी उद्योग सञ्चालन गर्न आवश्यक प्राविधिक तथा आर्थिक सल्लाह

Email: laltc@wlink.com.np

सेमिनार वा कार्यक्रमया नितिं लञ्च बक्सया डोर टु डोर सर्भिस याय्गु नं व्यवस्था दु। नापं स्पेशल कुल्फी व बर्थ डे केक नं उपलब्ध दु।



बिगबेल
BIG BELL
Sweet & Snacks Pvt. Ltd.

Kamaladi, Ganeshthan
Kathmandu, Nepal
Tel: 01 4247075, 014244323



छत्रपाटी निःशुल्क चिकित्सालय
२०१३

उपलब्ध सेवा

२४ सै घण्टा सेवा

- आकस्मिक सेवा
- प्याथोलोजी
- एक्स-रे
- ई.सि.जी.
- इको
- वासः पसः
- अन्तरांग सेवा

शल्यक्रिया

- मोतिबिन्दु
- जनरल सर्जरी
- नहायपं, नहाय, जापः
- हाड जोर्नी नशा
- पिसाव नलीया पत्थर बिना चिरफार

बहिरङ्ग सेवा

- मुटु लव्य
- प्ला:या लव्य
- युरोलोजी
- मिसा लव्य
- मचा लव्य
- वाया लव्य
- मिसा लव्य
- जनरल मेडिसिन
- चर्म तथा यौन लव्य
- नहायपं, नहाय, जापःया लव्य
- जनरल हेल्थ चेकअप
- थाइराइड व मधुमेह लव्य
- चिकित्सा मनोरोगविद परामर्शदाता सेवा

अन्य सेवा

- ड्रेसिङ्ग
- ईण्डोस्कोपी
- कोलोनोस्कोपी
- फिजियोथेरापी
- अल्ट्रासाउण्ड, कलर डप्लर व इको
- युरोपेली स्तरया दन्त प्रयोगशाला



२४ घण्टा
ईमरजेन्सी सेवा

७०८ गंगालाल मार्ग, छत्रपाटी, काठमाडौं, फोन : ४२९६९३८, ४२५७९१९, ४२६६२२९, E-mail: cfclinic@mail.com.np, www.free-clinic.org.np